

臺東縣太麻里鄉 長期照顧資源手冊



承辦單位：臺東縣衛生局、臺東縣太麻里鄉衛生所、臺東縣照管中心太麻里鄉分站

修訂日期：110年9月

目錄

壹、 全縣失能人口推估	1
一、 臺東縣長期照顧管理中心服務簡介	1
(一) 全縣失能人口推估	1
貳、 長照服務 2.0 服務內容介紹	2
一、 長期照顧服務對象	2
二、 長期照顧服務申請方式及服務流程	3
三、 社區整體照顧體系個案管理單位	4
四、 長期照顧服務項目	5
(一) 照顧及專業服務	5
(二) 交通接送服務	8
(三) 輔具與居家無障礙空間改善服務	9
(四) 喘息服務	10
(五) 營養餐飲服務	12
(六) 失智照顧服務	13
(七) 家庭照顧者支持性服務	15
(八) 居家失能個案家庭醫師照護服務	15
(九) 預防或延緩失能照顧服務	16
(十) 太麻里鄉多元照顧服務中心(建置中)	18
參、 長照資源網絡連結	19
一、 臺東縣政府社會處資源網絡	19
二、 太麻里鄉公所	20
(一) 資源連結課室	20
(二) 各村長/村幹事連絡資訊	20
三、 醫療資源	21
四、 在地團體	22

壹、全縣失能人口推估

一、臺東縣長期照顧管理中心服務簡介

因應高齡社會來臨，本縣失能人口日趨增加，於96年3月依中央決議成立臺東縣長期照顧管理中心，協助家屬減輕照顧負擔，滿足多樣性之照顧需求，本中心提供「單一窗口、免費諮詢、多元服務」方式，整合所需的服務體系與資源，提供需要長期照顧服務的民眾完整性、持續性、可近性的照顧服務。

(一) 全縣失能人口推估(統計時間：110年8月31日)

110年臺東縣各鄉鎮人口數、獨居老人及身心障礙人口分布狀況

鄉鎮市	總人口	65歲以上人口	獨居老人人數	老化指數	65歲以上佔全縣%	65歲以上佔該鄉人口%	獨居老人佔全縣65歲以上人口%	身心障礙人數
臺東縣	213,956	38,338	2,427	159%	17.92%	17.92%	6.33%	16,596
台東市	104,311	17,342	203	129%	8.11%	16.63%	0.53%	7,408
成功鎮	13,383	2,939	210	256%	1.37%	21.96%	0.55%	1,189
關山鎮	8,321	1,769	258	203%	0.83%	21.26%	0.67%	689
卑南鄉	16,876	3,190	150	209%	1.49%	18.90%	0.39%	1,451
鹿野鄉	7,516	1,723	47	295%	0.81%	22.92%	0.12%	685
池上鄉	8,020	1,878	315	243%	0.88%	23.42%	0.82%	804
東河鄉	8,129	1,993	292	343%	0.93%	24.52%	0.76%	678
長濱鄉	6,826	1,742	288	370%	0.81%	25.52%	0.75%	604
太麻里鄉	10,829	2,208	203	234%	1.03%	20.39%	0.53%	1,002
大武鄉	5,650	986	204	175%	0.46%	17.45%	0.55%	478
綠島鄉	4,079	497	40	124%	0.23%	12.18%	0.10%	205
海端鄉	4,123	396	21	57%	0.19%	9.60%	0.05%	360
延平鄉	3,572	348	14	64%	0.16%	9.74%	0.04%	312
金峰鄉	3,678	395	20	74%	0.18%	10.74%	0.05%	243
達仁鄉	3,439	473	97	140%	0.22%	13.75%	0.25%	251
蘭嶼鄉	5,204	459	65	63%	0.21%	8.82%	0.17%	237

資料來源：臺東縣各鄉鎮市戶政事務所、台東縣政府社會處、行政院主計總處

110年臺東縣實施長照十年計畫2.0之長照需求人數

鄉鎮市	65歲以上失能老人	失能身心障礙者	55-64歲失能原住民	50歲以上失智症者	僅IADL需協助之衰弱老人	合計
臺東縣	5,099	2,983	1,511	1,282	184	11,059
台東市	2,306	1,375	357	580	84	4,702
成功鎮	391	366	170	98	14	1,039
關山鎮	235	102	42	59	8	447
卑南鄉	424	190	126	107	15	862
鹿野鄉	229	123	46	57	8	464
池上鄉	250	105	39	63	9	465
東河鄉	265	101	92	66	10	535
長濱鄉	232	97	107	58	8	502
太麻里鄉	294	129	108	74	11	615
大武鄉	131	95	81	33	5	345
綠島鄉	66	40	3	17	2	127
海端鄉	53	64	66	13	2	198
延平鄉	46	60	55	12	2	175
金峰鄉	53	48	76	13	2	192
達仁鄉	63	45	76	16	2	202
蘭嶼鄉	61	43	67	16	2	189

備註

1.長照需要率：依據衛生福利部長照2.0計畫，65歲以上老人長照需要率=13.3%，55-64歲原住民失能人數長照需要率=13.3%，身心障礙50-64歲以上(失能率_男=27.49%、失能率_女=25.07%)，身心障礙未滿50歲(失能率_男=23.54%、失能率_女=27.62%)，50歲以上失智症者(失智症中無ADLs障礙比率41.1%)，衰弱老人(盛行率=0.48%)

資料來源：身障平台系統資料、原住民委員會全球資訊網、台東縣戶政事務所

貳、長照服務 2.0 服務內容介紹

一、長期照顧服務對象

1. **65歲以上失能老人**：65歲以上日常生活如穿衣脫襪、進食、洗澡、平地走動等需協助的老人。
2. **55歲以上失能原住民**：55歲以上日常生活如穿衣脫襪、進食、洗澡、平地走動等需協助的原住民。
3. **失能之身心障礙者**：領有身心障礙證明（或手冊）並日常生活需協助的失能者。
4. **50歲以上之失智症患者**：50歲以上有表達能力降低、記憶力下降、睡眠障礙、產生幻覺等疑似失智症狀，或確診為失智症民眾。
5. **僅工具性日常生活功能(IADLs)活動需協助且獨居之老人**。
6. **僅工具性日常生活功能(IADLs)活動需協助之衰弱老人**。

※ADLs：進食、移位、如廁、洗澡、平面走動、穿脫衣褲鞋襪六項中有一項失能。

※IADLs：上街購物、外出活動、食物烹調、整理家務、洗衣服五項有三項失能。



二、長期照顧服務申請方式及服務流程

- 親自洽當地照管中心分站(太麻里鄉衛生所內)
- 撥打當地照管中心分站專線 089-781220
- 撥打 1966 長照服務專線
- 醫院出院準備服務轉介
- 長照 E 申請(臺東縣長期照顧管理中心網頁)



長照 E 申請
(請掃描 QR code)

照管專員到府服務

由專員進行失能評估

一起討論照顧計畫

與個案、家屬、個案管理師共同擬定照顧計畫，找到合適的長照資源

取得長照服務

核定服務額度，開始服務



三、社區整體照顧體系個案管理單位

(一) 服務內容：為失能者擬定照顧服務計畫及連結或提供長照服務。

依「長期照顧(照顧服務、專業服務、交通接送服務、輔具服務及居家無障礙)給付及支付基準」，提供組合編號 AA01「照顧計畫擬定與服務連結」、AA02「照顧管理」。

(二) 個案管理單位：

執行單位	服務區域	個管人員	電話
東美居家 物理治療所	太麻里全鄉	林莉雯	089-235832
天主教花蓮教區醫 療財團法人附設聖 母居家護理所	太麻里鄉 (美和村、三和村、華源村)	周懿徽 兼任	089-219022 #627
	太麻里鄉 (金崙村、北里村、泰和村 大王村、香蘭村)	謝亞妘	089-219022 #613
	金峰鄉、太麻里鄉多良村	吳金桃	089-75100 7#10

四、長期照顧服務項目

(一) 照顧及專業服務



依失能等級每月給付

10,020~36,180 元

一般戶部份負擔=給付額度 x 16%

中低收入部份負擔=給付額度 x 5%

低收入戶由政府全額補助，免部份負擔

超過政府補助額度，由民眾自費負擔

聘請外籍看護工家庭限用「照顧及專業服務」給付額度之 30%

A、照顧服務

(a) 居家服務

1. 服務說明：符合長照 2.0 服務對象，由取得照顧服務員資格人員定期至家中提供日常生活及身體照顧等服務，以減緩照顧者照顧壓力。(每月給付額度以照管專員評估後，依失能程度有不同給付額度)

2. 服務內容：

(1) 身體照顧服務：協助如廁、沐浴、穿換衣物、口腔清潔、進食、服藥、翻身、拍背、簡易被動式肢體關節活動、上下床、陪同運動、協助使用日常生活輔具及其他服務等。

(2) 家事服務：換洗衣物之洗滌及修補、服務對象生活起居空間之環境清潔、文書服務、餐飲服務、陪同就醫或聯絡醫療機構及其他相關服務。

3. 居家照顧服務單位

執行單位	服務區域	地址/電話
一粒麥子基金會附設台東有福居家式長照機構	台東市、長濱鄉、東河鄉、成功鎮、關山鎮、池上鄉 太麻里鄉	臺東市寧波街 195 號 089-960200
中華民國紅十字會臺灣省臺東縣支會	台東市、卑南鄉 太麻里鄉	臺東市正氣北路 109 巷 122 號 089-355112
臺東聖母醫院	台東市、太麻里鄉、金峰鄉 大武鄉、達仁鄉、成功鎮、長濱鄉、東河鄉、蘭嶼鄉	臺東市杭州街 2 號 089-322833
臺東縣私立東美居家長照機構	台東市、卑南鄉 太麻里鄉、蘭嶼鄉	臺東市興安路一段 55 號 089-235832

(b)家庭托顧服務

1.服務說明：由照顧服務員在自家空間提供日常生活及身體照顧等服務，以減緩照顧者壓力。(每月給付額度以照管專員評估後，依失能程度有不同給付額度)

2.服務內容：

(1)身體照顧服務：包括協助如廁、沐浴、穿換衣服、進食、陪同運動、協助使用日常生活輔助器具等服務。

(2)日常生活照顧服務：備餐服務

(3)安全性照顧：注意異常狀況、緊急通報醫療機構、協助危機事故處理等相關服務。

3.家庭托顧服務提供單位及服務區域

執行單位	服務區域	地址/電話
台東縣私立嘉蘭社區式服務類長期照顧服務機構	金峰鄉 太麻里鄉	台東縣金峰鄉嘉蘭村1鄰55號 0919-152429
台東縣私立正興社區式服務類長期照顧服務機構	金峰鄉 太麻里鄉	台東縣金峰鄉正興村6鄰79號 0985-788074
台東縣私立大王社區長照機構	太麻里鄉 金峰鄉	台東縣太麻里鄉大王村4鄰文化路52號 0922-487-752

備註：家庭托顧服務以該家托站方圓30公里內為可服務範圍之區域。

(c)日間照顧服務

1.服務說明：落實社區照顧功能及在地老化政策，以減輕照顧者照顧壓力及經濟負擔。(每月給付額度以照管專員評估後，依失能程度有不同給付額度)

2.服務內容：

(1)交通服務：周一至周五每日早上7:30~8:30間受託單位備專車至受服務者家裡接送至服務單位；下午4:30之後陸續從機構出發送受服務者返家。

(2)飲食服務：配合接受服務者需求，提供所需餐飲，於每日服務時間供應午餐一次及上下午各一次點心。

(3)午憩服務：提供男女休息寢室，個人休息寢具床組及置物櫃，供接受服務者午間休息及置放物品使用。

(4)衛生服務：身體清潔、儀容整理

(5)護理服務：每日例行性身體檢查(包括血壓、體溫、脈搏及體重...等)，以及視受服務者身體需求，協助復健運動、保健教育、健康諮詢。

(6)藥物服務：依據受服務者就診後的處方，由護理人員協助其適當服藥。

(7)護送服務：送受服務者至本中心附近醫院急診就醫。

(8)心理輔導：以個別會談或互助活動的方式協助受服務者面對各種心理及社會的問題。

(9)團體活動：帶領動態及靜態團體活動，增進受服務者的社會功能及增進其生活樂趣。

3.日間照顧服務提供單位及服務區域

執行單位	服務區域	地址/電話
財團法人一粒麥子 社會福利慈善事業基金會 金峰老人日間照顧中心	金峰鄉 太麻里鄉	臺東縣金峰鄉賓茂村 14 號 3 樓 林亞綺 社工員 089-771437
社團法人臺東縣南迴健康 促進關懷服務協會附設臺 東縣私立綜合式服務類長 期照顧服務機構	大武鄉、達仁鄉 太麻里鄉	臺東縣達仁鄉土坂村 4 鄰 58 號 柯佳慧 社工員 089-761532 分機 24

※實際收費依日間照顧中心公告為主。


B、專業服務

- 1.復能服務：提供無法外出接受積極性治療之失能個案，由專業人員教導民眾復能服務，以恢復或促進體能及日常生活自主功能能力。
- 2.其他專業服務：為因應各面向不同的長照服務需求，日常生活功能能力所對應的專業服務也含括在內(如營養照護、進食與吞嚥照護、居家環境安全或無障礙空間規劃等)。
- 3.復能及其他專業服務單位：

執行單位	服務區域	地址/電話
台東聖母醫院	臺東全縣	臺東市杭州街 2 號 089-322833#122
台北榮民總醫院 臺東分院	臺東全縣 (離島除外)	臺東市更生路 1000 號 089-222995#2012
衛生福利部臺東醫院 (附設居家護理所)	臺東全縣	臺東市五權街 1 號 089-3244112#1131、1201
臺東縣太麻里鄉衛生 所附設居家護理所	太麻里鄉	臺東縣太麻里鄉泰和村 2 鄰民權路 66 號 089-781220
晴安居家護理所	台東市、卑南 鄉、鹿野鄉、 延平鄉、太麻 里鄉	臺東市中華路 3 段 103 號 089-358500
東美居家 物理治療所	臺東全縣	臺東市興安路一段 55 號 089-235832
大福職能治療所	臺東全縣 (離島除外)	臺東市勝利街 333 號 2F 089-321001

(二) 交通接送服務

交通接送服務



協助往返醫療院所就醫或復健

依失能等級與城鄉距離每月給付 2,400 元

一般戶部份負擔=給付額度 x21%
中低收部份負擔=給付額度 x7%
低收入戶由政府全額補助，免部份負擔
超過政府補助額度，由民眾自費負擔

1.服務對象：

符合長照 2.0 服務對象，且經評估確為失能者(失能等級第二級以上)，核定後始能提供服務。

2.服務內容：

(1)提供本縣居家失能者就醫、洗腎、復健交通接送服務。

(2)另外提供居住長濱鄉、海端鄉、池上鄉、成功鎮博愛里以北的長照失能者，跨縣市醫院往返交通服務 (限玉里鄉、豐濱鄉醫院)。

4.服務提供單位：

執行單位	電話	地址	服務區域
財團法人一粒麥子社會福利慈善事業基金會	089-960160	臺東市寧波街 195 號	全臺東縣
財團法人門諾社會福利慈善事業基金會	089-345684	臺東市更生路 94 號 1 樓	全臺東縣

備註：採電話預約方式，請於乘車日前五天~七天完成預約。

(三) 輔具與居家無障礙空間改善服務

輔具與居家無障礙環境改善服務



**居家生活輔具購買或
租賃居家無障礙設施改善
每3年給付40,000元**

一般戶部份負擔=給付額度 x30%
中低收入部份負擔=給付額度 x10%
低收入戶由政府全額補助，免部份負擔
超過政府補助額度，由民眾自費負擔

1.服務對象：

符合長照 2.0 服務對象，且經評估確為失能者(失能等級第二級以上)，核定後始能提供服務。

2.服務內容：

包含居家生活輔具購置或租賃，如助行器、拐杖、輪椅(座墊)、便盆椅、移位腰帶、居家用照顧床等；居家無障礙設施改善，如扶手、固定式斜坡道、防滑措施、拉門等。

★本補助僅限居家使用，不得使用在醫院、養護機構等。

★所申請之補助在規定最低使用年限內，不得重複申請；與身障者生活輔具項目亦不得重複補助

3.服務提供單位：

服務項目	提供服務單位	單位地址	電話
輔具購買及居家無障礙環境改善	特約廠商名冊詳見「臺東縣長期照顧管理中心」網站		

(四) 喘息服務

喘息服務



提供家庭照顧者獲得休息時間

依失能等級每年給付
32,340~48,510 元

一般戶部份負擔=給付額度 x16%
中低收部份負擔=給付額度 x5%

低收入戶由政府全額補助，免部份負擔
超過政府補助額度，由民眾自費負擔

1.服務說明：

符合長照 2.0 服務對象，經評估為長照需要等級 2 至 8 級者，如其所聘外籍家庭看護工休假或因故請假無法協助照顧，即可申請喘息服務，不再受 30 天以上空窗期之限制，以紓緩照顧者長期照顧下的壓力並獲得短暫休息機會。

2.服務內容：

- (1)居家喘息：安排照顧服務員至家中照顧失能者。
- (2)機構喘息：安排失能者進住適合之長期照顧機構，接受全天候的照顧。
- (3)日照喘息：安排失能者至就近的日照中心，提供白天時期的照顧服務。
- (4)小規模多機能夜間喘息：提供失能者臨時需要時，安排至就近的日照中心，提供 18 點至隔日 8 點的夜間照顧。

3.喘息服務提供單位：

服務項目	提供服務單位	單位地址	電話	聯絡人
居家喘息	中華民國紅十字會 臺灣省臺東縣支會	臺東市正氣北路 109 巷 122 號	089-355112 分機 29	陳依靖
	臺東聖母醫院	臺東市杭州街 2 號	089-219021 分機 620	蔡秋香
	臺東縣私立東美 居家長照機構	臺東市興安路 一段 55 號	089-235832	林顥君
	一粒麥子基金會附設台 東有福居家式長照機構	臺東市寧波街 195 號	089-960203 分機 6820	游景宇

服務項目	提供服務單位	單位地址	電話	聯絡人
機構喘息	衛生福利部臺東醫院 附設護理之家	臺東市五權街一號2樓	089-324112 分機1210	陳美玲
	衛生福利部臺東醫院附 設成功海景護理之家	臺東縣成功鎮中山東路32 號5樓	0963200516	余秀芬
	東基醫療財團法人附設 迦南護理之家	臺東市寧波街195號	089-96022 分機6130 6120	林宗瑩 高汝梅
	臺東縣私立太麻里老人 長期照顧中心(養護型)	臺東縣太麻里鄉泰和村外 環路220號	089-780699 分機333	簡嘉瑩
	臺東縣私立柏林 老人養護中心	臺東市重慶路831號	089-339985	陳美惠
	臺東縣私立臺東 仁愛之家	臺東市中興路3段549號	089-227592	鐘海綾
	臺東縣私立長青 老人養護中心	臺東市鐵花路51號	089-331095 089-348465	伍鐔尼
	臺東縣私立大愛 老人養護中心	臺東市仁義北路165號	089-346129	陳曉芬
	臺東縣私立仁和 老人養護中心	臺東縣卑南鄉利嘉村利嘉 路627巷31弄16號	0932232902	劉和豐
	臺東縣私立利嘉 老人長期照顧中心	臺東縣卑南鄉利嘉村利嘉 路627巷31弄20號	089-385204	莊陳 維麟
	安康護理之家	臺東市中華路 3段195號	089-345865	林思岑
	臺東縣私立樂齡老人 長期照顧中心	臺東市太原路3段 242號	089-322655	郭懿萱
日照喘息	財團法人一粒麥子社會 福利慈善事業基金會 (金峰日照中心)	臺東縣金峰鄉賓茂村 14號3樓	089-771437	林亞綺
	臺東縣南迴健康促進關 懷服務協會附設臺東縣 私立綜合式服務類長期 照顧服務機構	臺東縣達仁鄉 土坂村4鄰58號	089-761532 分機24	柯佳慧
巷弄長照 站臨托	天主教花蓮教區醫療財 團法人台東聖母醫院	臺東縣太麻里鄉泰和村 6鄰太麻里街466號 (太麻里健康活力站)	089-751007 分機10	陳曼玲

服務項目	提供服務單位	單位地址	電話	聯絡人
小規模多機能夜間喘息	財團法人一粒麥子社會福利慈善事業基金會 (金峰日照中心)	臺東縣金峰鄉賓茂村 14 號 3 樓	089-771437	林亞綺
	臺東縣南迴健康促進關懷服務協會附設臺東縣私立綜合式服務類長期照顧服務機構	臺東縣達仁鄉 土坂村 4 鄰 58 號	089-761532 分機 24	柯佳慧

(五) 營養餐飲服務

1. 服務說明

長照 2.0 服務對象且失能程度 2 級以上者，本縣結合民間資源提供居家式營養餐飲服務，藉由送餐志工每日探訪及關懷老人生活狀況。經核定後，最多補助每周一至周六中餐、晚餐便當各乙只。(一般戶僅提供獨居或與老年配偶同住之失能老人午餐或晚餐便當乙只)

2. 服務對象

長照中低收入 & 長照低收入	65 歲以上失能老人 55 歲以上失能原住民 失能之身障者 50 歲以上失智症患者 僅工具性日常生活功能(IADLs)活動需協助且獨居之老人 僅工具性日常生活功能(IADLs)活動需協助之衰弱老人
一般戶	65 歲以上之獨居且失能老人 僅工具性日常生活活動功能(IADLs)失能之獨居且失能老人

3. 收費及補助標準

服務對象社會福利別	每餐金額	補助餐數	政府補助	民眾自負額
長照低收入	70 元	2 餐 (午餐及晚餐)	70 元	免費
長照中低收入			63 元	7 元
一般戶 (設籍臺東縣需獨居且滿 65 歲)		1 餐 (午餐或晚餐)	42 元	28 元

※獨居定義：

(1)單獨一人居住、(2)與配偶同住，但配偶同時需要他人照顧者(雙老同住或老殘同住)、(3)獨自照顧學齡前兒童或身心障礙者。以上其中一點符合為是。

※長照低收入定義：領有社會救助法列冊低收入、中低收入、中低收入老人生活補助津貼(1.5 倍以下)。

※長照中低收入定義：領有身心障礙生活補助津貼、社會救助法中低收入老人生活補助津貼(1.5 倍~2.5 倍)。

4. 服務單位

提供服務單位	單位地址	電話	聯絡人
臺東聖母醫院	臺東市杭州街 2 號	322833#124、154	蕭燕菁

(六) 失智照顧服務

A、失智症共同照護中心服務對象及內容

(a)失智共同照護中心服務對象：

- 1.疑似失智個案者。
- 2.初確診失智症第1年個案。
- 3.經診斷失智症症狀穩定者。

(b)失智共同照護中心服務內容：

協調個案及照顧者需要之照顧服務使用、轉介及追蹤服務情形，陪伴照顧者於失不同階段所需要之生活照顧與醫療照護之諮詢、服務、協調、轉介與追蹤。

(c)聯絡窗口：

- 1.臺東縣長期照顧管理中心：1966
- 2.臺東縣失智共同照護中心：

共照中心	中心位置	聯絡人	電話	傳真
臺東醫院	臺東醫院一樓	吳純慧個管師	089-324112 #1136	089-340820
天主教花蓮教區醫療財團法人台東聖母醫院	台東聖母醫院二樓	劉蘊萱個管師 謝方婷個管師	089-219025#618 089-219025#624	089-381505
台東基督教醫院	台東基督教醫院	張馨文個管師	089-960888 #1253	089-960139

B、失智社區服務據點之服務對象及內容：

(a)服務對象：

- 1.疑似失智症者。
- 2.經診斷並載明臨床失智症評量表(CDR)值 ≥ 0.5 分之極輕、輕度或中、重度失智。
- 3.經長期照顧管理中心轉介之個案。

(b)服務內容：

- 1.認知促進、緩和失智服務。
- 2.電話問安諮詢及轉介服務。
- 3.關懷訪視、安全看視服務。
- 4.家屬支持團體(輔導諮商)服務。
- 5.家屬照顧課程服務。

(c)承作臺東縣失智社區服務據點及服務地點：本鄉目前無失智社區服務據點。

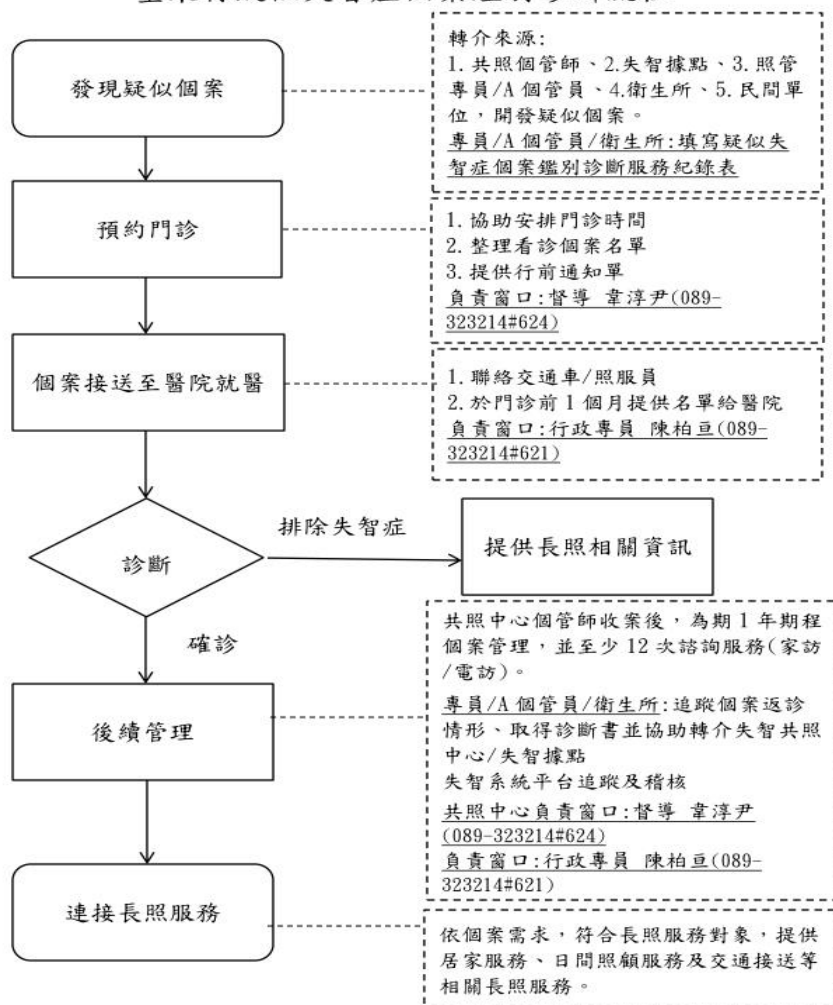
C、疑似失智症個案確診試辦計畫

- 緣起：本縣轄內年輕人口外移，家中長者相互照顧，且偏鄉醫療資源貧乏，鑑定失智症之醫療院所皆在市中心，而本縣可進行失智症確診之醫師僅少數，加上其確診程序繁瑣，檢查及追蹤期間較為耗時。
- 目的：解決疑似失智症個案因舟車勞頓及就醫程序繁瑣的困境。
- 110 年度疑似失智個案鑑別診斷看診醫院及時間總表：

醫療單位/星期	週一	週二	週三	週四	週五
衛生福利部 臺東醫院			上午 (身心科)		
臺北榮民總醫院 臺東分院	4/8/12 月 下午 (身心科)	1/5/9 月 下午 (身心科)	2/6/10 月 下午 (身心科)		3/7/11 月 上午 (身心科)
東基醫療財團法人 台東基督教醫院			下午 (身心科) (神經內科)		

- 免費交通車接送：僅提供偏遠地區之個案，分為海岸線、縱谷線及南迴線，每台車配有一名接受過訓練之照顧服務員，且可有一名家屬陪同就醫。
- 確診三階段：醫師問診—理學檢查—心理師評估及測驗。(當天完成)

臺東縣疑似失智症個案鑑別診斷流程



(七) 家庭照顧者支持性服務

1.服務說明：

協助照顧者在照顧家人的同時，也關注自己的個人需求、抒解照顧壓力。

2.服務對象：

照顧長照十年計畫 2.0 服務對象之家庭照顧者，經高負荷家庭照顧者初篩指標符合 2 項以上，且壓力負荷量表超過 22 分者。

3.服務內容：

由家照據點專業人員進行需求評估，並連結以下各項支持性服務。

(1)個案管理服務。

(2)照顧技巧指導：(a)居家照顧技巧指導(b)照顧技巧訓練課程。

(3)情緒支持：(a)情緒支持與團體服務(b)心理協談(c)關懷服務。

(4)創新服務：(a)家庭照顧巡守隊(b)照顧者咖啡館/有福館。

4.家庭照顧者據點服務窗口：

服務單位	聯絡電話	服務區域
天主教花蓮教區財團 法人臺東聖母醫院	089-381581 分機 101 089-219022 分機 621	臺東市、蘭嶼鄉、太麻里鄉 大武鄉、達仁鄉

5.照顧者咖啡館/有福館

服務單位	服務時間	服務地點
財團法人一粒麥子社會 福利慈善事業基金會	太麻里有福館 星期一～五 08:00-17:00	臺東縣太麻里鄉泰和村 太麻里街 313 號 (089) 781-797

(八) 居家失能個案家庭醫師照護服務

1.服務對象：

經照管中心評估失能等級第 2-8 級之居家個案並接受長照服務給付及支付基準之服務。

2.服務內容：

(1)每月：個案健康慢性疾病管理諮詢及衛教指導

(2)每 4 個月：至少 1 次醫護人員家訪。

(3)每年 2 次：醫師家訪，評估個案狀況及長照醫師照護需求，開立長期照護醫師意見書，作為長照計畫及照顧時的參考

(4)費用：免費-醫師會另外約時間訪視評估，政府支付費用，不需負擔費用。

3.特約單位：

單位名稱	地址	電話	醫師
大溪診所	臺東市知本大順路 23 號	511999	劉泓麟
太麻里鄉衛生所	臺東縣太麻里鄉泰和村民權路 66 號	781220	孔孟馨
杏歆診所	臺東縣太麻里鄉太麻里街 253 號	783018	杜 歆
仁和診所	臺東縣太麻里鄉泰和村外環路 220 號	780699	王憶陵

(九) 預防或延緩失能照顧服務

1.預防失能或延緩失能

辦理預防失能及延緩失能惡化之服務：提供肌力強化運動、生活功能重建訓練、膳食營養、口腔保健、認知促進等服務。

2.延緩失智服務

(1)強化失智症初級預防，普及充實社區服務照顧資源：積極辦理早期介入服務方案，優化失智症社區服務據點。

(2)為提升失智症社區服務普及性，擴增失智症長期照顧服務量能，透過發展多元照顧服務模式，以推動早期介入服務方案，滿足失智症照顧需求，減輕家庭照顧者負擔。

3.服務提供單位

(1)醫事巷弄長照站(C)

執行單位	站名	服務地點及時間	聯絡人	電話
台東聖母醫院	太麻里 健康活力站	臺東縣太麻里鄉泰和村 太麻里街 466 號 每周一至周五 8 點至 12 點 / 1 點半至 5 點半	陳曼玲	089-751007 分機 10

(2)社區關懷據點

服務單位	據點名稱	服務地點	服務時間	聯絡電話
台東縣原住民 新九族文化協會	美和	臺東縣太麻里鄉美和村 荒野 66 之 1 號	週一至週五 08：00~16：00	0921-297129 吳秋仔
社團法人臺東縣	華源	臺東縣太麻里鄉華源村 1 鄰 15-1 號	週一至週五	089-359586 陳金美

服務單位	據點名稱	服務地點	服務時間	聯絡電話
弱勢者關懷協會	大王	臺東縣太麻里鄉泰和村 太麻里街 140 號	08:30~16:30	
臺東縣太麻里鄉 香蘭社區發展協會	慈濟香蘭	臺東縣太麻里鄉 香蘭村 4 鄰 28 號	週三 09:00~12:00	0928-609617 蕭惠明
臺東縣橄欖社會 關懷服務協會	金崙	臺東縣太麻里鄉金崙村 7 鄰 296 號	週二至週三 08:30~12:30	0921-297129 吳秋仔
臺東縣太麻里鄉 龍溪溫馨婦女會	大溪	臺東縣太麻里鄉多良村 大溪 18 鄰 251 號	週一至週五 08:00~16:00	0936-926681 089-761080 高念慈
	吉林	臺東縣太麻里鄉多良村 上大溪 13 鄰 75 號		

(3)文化健康站

服務單位	文健站 名稱	服務地點	服務時間	聯絡人
財團法人台灣基督 教長老教會東部中 會北里教會	北里	臺東縣太麻里鄉北里村 5 鄰 66-1 號	週一至週五 09:00~12:00	0989-581114 林雅玲
財團法人原鄉部落 重建文教基金會	大王	臺東縣太麻里鄉大王村 順安路 33 號	週一至週五 09:00~12:00	0913-869970 呂娟娟
財團法人原鄉部落 重建文教基金會	新香蘭	臺東縣太麻里鄉香蘭村 11 鄰 42 號	週一至週五 09:00~12:00	089-780878 謝夢琳
臺東縣蚶仔崙溪流 域文化生態產業發 展協會	金崙	臺東縣太麻里鄉金崙村 6 鄰 281 號	週一至週五 09:00~12:00	0986-298325 陳志偉
財團法人台灣基督 長老教會原住民教 會溫泉教會	溫泉	臺東縣太麻里鄉金崙村 15 鄰溫泉 40 號	週一至週五 09:00~12:00	0912-748762 高曉佩
臺東縣太麻里鄉查 拉密社區發展協會	查拉密	臺東縣太麻里鄉多良村 5 鄰 63 號	週一至週五 09:00~12:00	0988-226585 089-771-521 張英花

(十) 太麻里鄉多元照顧服務中心(建置中)

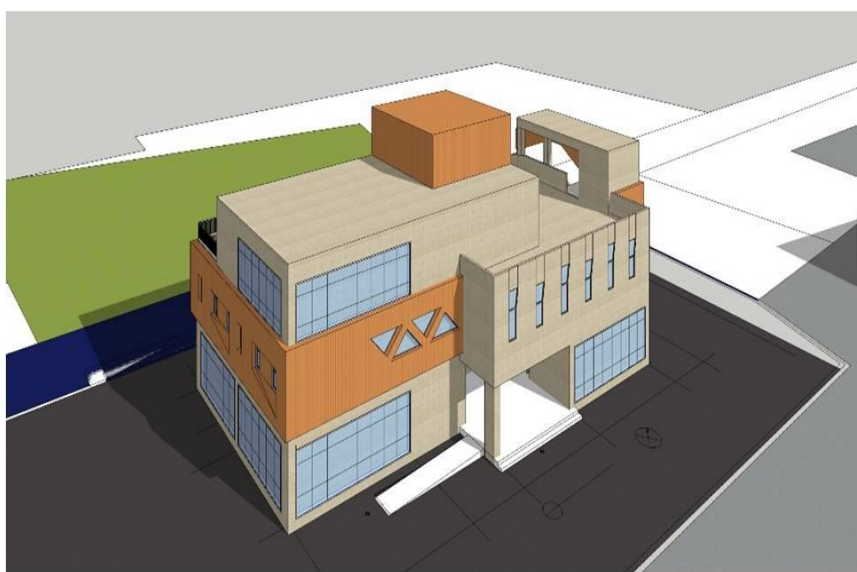
1.服務說明：

提供當地居民社區化長照多元服務，具有日間照顧、居家服務、小規模多機能(夜間住宿)、共餐共食、專業服務、失智團體家屋等多元之長期照顧服務，使鄉民可以就近使用更多元的長照服務，亦可提升當地的就業機會。

2.地點：

太麻里鄉三和村，建置中，預計 111 年 6 月完竣。

3.太麻里鄉多元照顧服務中心預計完成圖



參、長照資源網絡連結

一、臺東縣政府社會處資源網絡

單位	電話	地址	服務項目
社會福利科	089-340720	臺東市桂林北路 201 號	1.老人福利 2.身心障礙者福利 3.輔具服務 4.長青學苑 5.國際健康功能與身心障類分類(ICF)
社會救助科	089-350731		1.社會救助 2.急難與災害救助 3.國民年金 4.社區發展 5.志願服務 6.社工制度
社會工作及保護科	089-320172		1.家暴、性侵害防治及老人、身障保護 2.兒少保護 3.性騷擾防治 4.性剝削防制
臺東縣政府南迴線區社會福利服務中心	089-790139	臺東縣大武鄉大武村大武街 21 巷 1 號 2 樓 (多功能活動中心 2 樓)	1.服務區域：太麻里鄉、金峰鄉、大武鄉及達仁鄉 2.服務對象：居住南迴線之民眾 3.服務時間：週一至週五早上 8 點至下午 5 點半 4.內容：脆弱家庭個案管理、團體或社區方案、及福利服務資源之發掘、整合、運用與轉介
臺東縣輔具暨生活重建中心	089-232263	臺東市更生路 1010 號	服務對象： 1.領有身心障礙手冊(證明)者。 2.政府單位、身障及社福團體等相關單位轉介之個案。 3.失能者有輔具需求之個案。 服務內容： 1.輔具服務 2.生活重建服務(肢障)

二、太麻里鄉公所

(一) 資源連結課室

承辦課室	承辦人	聯絡電話	服務內容
原住民暨社會課	李惠華	781301 # 17	1、原住民急難救助。 2、中低收入戶住宅建購(修繕)。 3、綜合發展基金貸款。 4、原住民就業輔導及訓練。 5、部落圖書資訊站業務。 6、災害救助金、慰問金申辦業務
	林育平	781301 # 43	1、社會救助(急難救助、意外慰問、馬上關懷、民間救助)。 2、人民團體申請補(捐)助業務。 3、社區發展業務 4、災害防救業務(防災物資、避難收容所)、災害救助金、慰問金申辦業務。 5、宜居城市業務 6、長期照顧服務
	蘇莓勛	781301 # 42	1、身障綜合業務。 2、社會運動業務。 3、各項楷模選拔活動業務。 4、老人活動中心及志工管理、重陽敬老及百歲人瑞營養補助等業務。 5、社會教育業務、勞工輔導業務。 6、督辦全民健保、國民年金業務。

(二) 各村長/村幹事連絡資訊

村別	職稱	姓名	連絡電話	地址
美和	村長	陳進盛	089-511790	臺東縣太麻里鄉美和村 3 鄰 29-1 號
	村幹事	張玉燕	089-513609	
三和	村長	李忠川	089-513243	臺東縣太麻里鄉三和村 2 鄰 131 號
	村幹事	陳怡菁		
華源	村長	張清良	089-513101	臺東縣太麻里鄉華源村 1 鄰 15 號
	村幹事	陳怡菁		
北里	村長	楊昌哲	089-781301	臺東縣太麻里鄉泰和村民權路 58 號
	村幹事	古慶松		
大王	村長	許俊賢	089-781301 #14	臺東縣太麻里鄉泰和村民權路 58 號
	村幹事	張玲華		
泰和	村長	賴美連	089-781301 #13	臺東縣太麻里鄉泰和村民權路 58 號
	村幹事	張雨真		
香蘭	村長	蕭惠明	089-781397	臺東縣太麻里鄉香蘭村 10 鄰 35 號
	村幹事	潘秀英		
金崙	村長	陳志偉	089-771136	臺東縣太麻里鄉金崙村 6 鄰 283 號
	村幹事	林偉昌		
多良	村長	郭威坤	089-761077	臺東縣太麻里鄉多良村 18 鄰 251 號
	村幹事	田坤勝	089-771349	

三、醫療資源

項次	單位	電話	地址
1	大溪診所	089-511999	臺東縣臺東市知本大順路 23 號 (鄰近美和村)
2	太麻里鄉衛生所	089-781220 089-780830 089-781925	臺東縣太麻里鄉美和村荒野 10 鄰 77 號 (巡迴醫療-卡那索樂活動中心)
3			臺東縣太麻里鄉三和村漁場 2 鄰 131 號 (巡迴醫療-三和村活動中心)
4			臺東縣太麻里鄉華源村大坑 1 鄰 15 號 (巡迴醫療-華源村活動中心)
5			臺東縣太麻里鄉多良村 105 號 (巡迴醫療-大溪衛生室)
6			臺東縣太麻里鄉泰和村民權路 66 號 (本所)
7			杏欽診所
8	太麻里牙醫診所	089-782229	臺東縣太麻里鄉泰和村外環路 40 號
9	安健家醫科婦產科診所	089-780720	臺東縣太麻里鄉泰和村外環路 76 號
10	漢唐中醫診所	089-780311	臺東縣太麻里鄉泰和村外環路 80 號
11	仁和內科外科診所	089-780310	臺東縣太麻里鄉泰和村外環路 220 號
12	心呈診所	089-781878	臺東縣金峰鄉正興村 1-1 號 (鄰近泰和村)
13	振興牙醫診所	089-783761	臺東縣金峰鄉正興村正興路 2-2 號 (鄰近泰和村)
14	南島金崙診所	089-772246	臺東縣太麻里鄉金崙村金崙路 326 號
15	金峰鄉衛生所	089-772201	臺東縣金峰鄉賓茂村 1 鄰 14 號 (鄰近金崙村)

四、在地團體

類別	名稱	電話	地址	服務項目
社會福利組織	臺東縣太麻里鄉原住民族家庭服務中心	089-780529	臺東縣太麻里鄉泰和村3鄰外環路23-1	<p>服務對象： 原住民家庭</p> <p>服務項目： 1、諮詢服務 2、志願服務 3、社福資源連結 4、個案管理與轉介 5、部落及社區福利宣導與教育講座</p>
	華山基金會太麻里天使站	089-782790	臺東縣太麻里鄉泰和村外環路58號	<p>服務對象： 1、65歲以上或原住民55歲以上失依(獨居)、失能(行動不便、生活無法自理)、失智(確診或疑似)因其照顧資源不足、影響其生活支持度之長輩。 2、100歲以上之人瑞 3、原床泡澡需求之長輩。</p> <p>服務項目： 1、關懷訪視 2、家務及日常生活照顧服務 3、沐浴及身體照顧服務 4、資源連結服務 5、生活品質促進</p>
	全聯福利中心(全聯慈善基金會)	089-780275	臺東縣太麻里鄉泰和村外環路190號	<p>服務對象： 遭逢急難之個人及家庭。</p> <p>服務項目： 1、緊急生活扶助 2、醫療補助 3、喪葬補助</p>
	天主教白永恩神父社會福利基金會	089-771077	<p>金崙友善工坊 台東縣太麻里鄉金崙村8鄰350號</p> <p>賓茂社區樂活站 台東縣金峰鄉賓茂村1鄰3-2號 (服務南迴線)</p>	<p>服務對象： 身心障礙者</p> <p>服務項目： 1、部落訪視服務 2、上課交通接送服務 3、營養共餐服務 4、樂活站活動課程 5、社區參與活動 6、工坊作業活動 7、專業諮詢與轉介服務 8、居家生活補助 (限清寒身障者)</p>

	臺東縣南迴健康促進關懷服務協會	089-792246	台東縣達仁鄉土坂村4鄰58號 (服務南迴線)	服務對象： 貧困家庭 服務項目： 1、急難救助 2、獨居老人與身障者之居家服務、改善部落孩童教育環境、加強老人關懷站之功能。
	孩子的書屋	089-513663	臺東市知本青海路一段275-1號	服務對象： 弱勢長者 服務項目： 送餐服務 備註： 經社工評估後可服務本鄉美和村、三和村
教育部	太麻里鄉樂齡學習中心	089-781211	臺東縣太麻里鄉大王村市隆路51號	服務對象： 55歲以上中高齡者 服務項目： 透過教育與學習課程增進生活知能、人際關係以及心理拓展等功能，提升其心理健康及改變增能