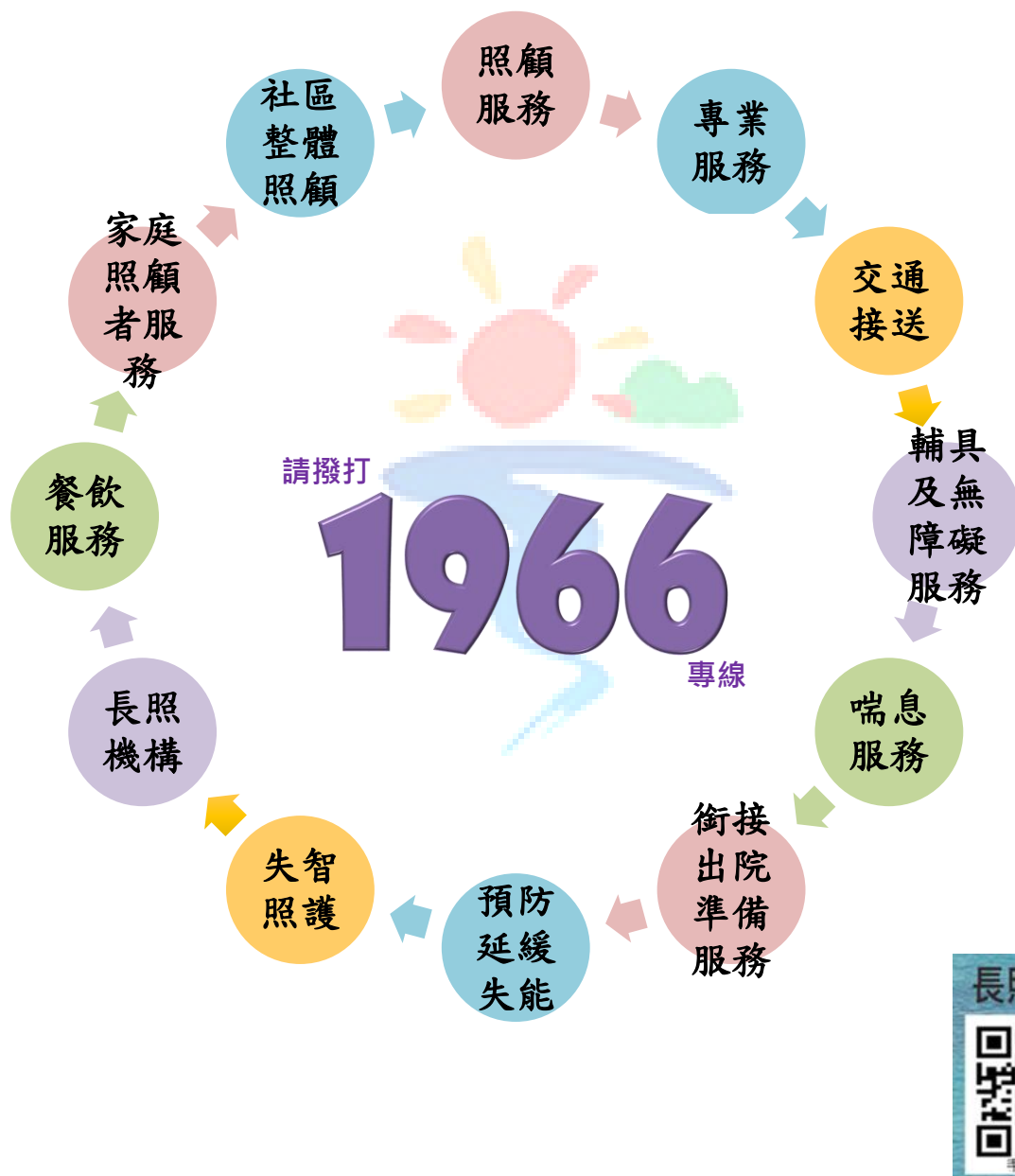


# 臺東縣臺東市 長期照顧資源手冊



承辦單位：臺東縣衛生局、臺東市衛生所、臺東縣照管中心臺東市分站

編製日期：110年3月

# 目錄

壹、全縣失能人口推估 .....	1
一、臺東縣長期照顧管理中心服務簡介 .....	1
(一)全縣失能人口推估 .....	1
貳、長照服務 2.0 服務內容介紹 .....	2
一、長期照顧服務對象 .....	2
二、長期照顧服務申請方式及服務流程 .....	3
三、長期照顧服務項目 .....	4
(一)照顧及專業服務 .....	4
(二)交通接送服務 .....	9
(三)輔具與居家無障礙空間改善服務 .....	10
(四)喘息服務 .....	11
(五)營養餐飲服務 .....	14
(六)失智照顧服務 .....	15
(七)家庭照顧者支持性服務 .....	18
(八)居家失能個案家庭醫師照護服務 .....	19
(九)預防或延緩失能照顧服務 .....	20
參、長照資源網絡連結 .....	23
一、臺東縣政府社會處資源網絡 .....	23
二、市公所 .....	24
(一)資源連結課室 .....	24
(二)各村長/村幹事連絡資訊 .....	24
三、醫療資源 .....	25
四、在地團體 .....	26

# 壹、全縣失能人口推估

## 一、臺東縣長期照顧管理中心服務簡介

因應高齡社會來臨，本縣失能人口日趨增加，於 96 年 3 月依中央決議成立臺東縣長期照顧管理中心，協助家屬減輕照顧負擔，滿足多樣性之照顧需求，本中心提供「單一窗口、免費諮詢、多元服務」方式，整合所需的服務體系與資源，提供需要長期照顧服務的民眾完整性、持續性、可近性的照顧服務。

### (一) 全縣失能人口推估(統計時間：109 年 12 月 31 日)

110 年臺東縣各鄉鎮人口數、獨居老人及身心障礙人口分布狀況

鄉鎮市	總人口	65歲以上人口	獨居老人人數	老化指數	65歲以上佔全縣%	65歲以上佔該鄉人口%	獨居老人佔全縣65歲以上人口%	身心障礙人數
臺東縣	215,261	37,584	2,901	153%	17.46%	17.46%	7.39%	16,851
臺東市	104,803	16,961	227	125%	7.88%	16.18%	0.60%	7,515
成功鎮	13,505	2,899	238	244%	1.35%	21.47%	0.63%	1,223
關山鎮	8,420	1,729	457	196%	0.80%	20.53%	1.22%	697
卑南鄉	16,961	3,124	214	200%	1.45%	18.42%	0.57%	1,451
鹿野鄉	7,601	1,699	90	277%	0.79%	22.35%	0.24%	705
池上鄉	8,073	1,844	436	241%	0.86%	22.84%	1.16%	805
東河鄉	8,203	1,977	302	332%	0.92%	24.10%	0.80%	711
長濱鄉	6,926	1,732	284	351%	0.80%	25.01%	0.76%	638
太麻里鄉	10,925	2,189	209	222%	1.02%	20.04%	0.56%	1,001
大武鄉	5,727	960	119	164%	0.45%	16.76%	0.32%	479
綠島鄉	4,026	482	58	116%	0.22%	11.97%	0.15%	212
海端鄉	4,105	377	20	54%	0.18%	9.18%	0.05%	366
延平鄉	3,549	336	25	61%	0.16%	9.47%	0.07%	318
金峰鄉	3,699	376	15	68%	0.17%	10.16%	0.04%	240
達仁鄉	3,489	460	97	127%	0.21%	13.18%	0.26%	251
蘭嶼鄉	5,249	439	110	57%	0.20%	8.36%	0.29%	239

資料來源：臺東縣各鄉鎮市戶政事務所、台東縣政府社會處、行政院主計總處

### 110 年臺東縣實施長照十年計畫 2.0 之長照需求人數

鄉鎮市	65歲以上失能老人	失能身心障礙者	55-64歲失能原住民	50歲以上失智症者	僅IADL需協助之衰弱老人	合計
臺東縣	4,774	3,039	1,437	1,258	180	10,688
台東市	2,154	1,404	335	568	81	4,542
成功鎮	368	377	164	97	14	1,020
關山鎮	220	105	41	58	8	432
卑南鄉	397	190	120	104	15	826
鹿野鄉	216	124	44	57	8	449
池上鄉	234	106	39	61	9	449
東河鄉	251	103	90	66	9	519
長濱鄉	220	102	100	58	8	488
太麻里鄉	278	131	103	73	11	596
大武鄉	122	95	76	32	5	330
綠島鄉	61	40	2	16	2	121
海端鄉	48	65	62	13	2	190
延平鄉	43	61	52	11	2	169
金峰鄉	48	48	72	13	2	183
達仁鄉	58	45	73	16	2	194
蘭嶼鄉	56	43	64	15	2	180

備註

1.長照需要率：依據衛生福利部長照2.0計畫，65歲以上老人長照需要率=12.7%，55-64歲原住民失能人數長照需要率=12.7%，身心障礙50-64歲以上(失能率\_男=27.49%、失能率\_女=25.07%)，身心障礙未滿50歲(失能率\_男=23.54%、失能率\_女=27.62%)，50歲以上失智症者(失智症中無ADLs障礙比率41.1%)，衰老老人(盛行率=0.48%)

資料來源：身障平台系統資料、原住民委員會全球資訊網、台東縣戶政事務所

## 貳、長照服務 2.0 服務內容介紹

### 一、長期照顧服務對象

1. **65歲以上失能老人**：65歲以上日常生活如穿衣脫襪、進食、洗澡、平地走動等需協助的老人。
2. **55歲以上失能原住民**：55歲以上日常生活如穿衣脫襪、進食、洗澡、平地走動等需協助的原住民。
3. **失能之身心障礙者**：領有身心障礙證明（或手冊）並日常生活需協助的失能者。
4. **50歲以上之失智症患者**：50歲以上有表達能力降低、記憶力下降、睡眠障礙、產生幻覺等疑似失智症狀，或確診為失智症民眾。
5. **僅工具性日常生活功能(IADLs)活動需協助且獨居之老人**。
6. **僅工具性日常生活功能(IADLs)活動需協助之衰弱老人**。

※ADLs：進食、移位、如廁、洗澡、平面走動、穿脫衣褲鞋襪六項中有一項失能。

※IADLs：上街購物、外出活動、食物烹調、整理家務、洗衣服五項有三項失能。



## 二、長期照顧服務申請方式及服務流程

- 親自洽當地照管中心分站(臺東市生所內)
- 撥打當地照管中心分站專線 089-350757
- 撥打 1966 長照服務專線
- 醫院出院準備服務轉介
- 長照 E 申請(臺東縣長期照顧管理中心網頁)



長照 E 申請  
(請掃描 QR code)

照管專員到府服務

由專員進行失能評估

一起討論照顧計畫

與個案、家屬、個案管理師  
共同擬定照顧計畫，找到合  
適的長照資源

取得長照服務

核定服務額度，開始服務



### 三、長期照顧服務項目

#### (一) 照顧及專業服務

**照顧及專業服務**



居家照顧、社區照顧、專業服務

**依失能等級每月給付  
10,020~36,180 元**

一般戶部份負擔=給付額度 x 16%  
中低收入部份負擔=給付額度 x 5%  
低收入戶由政府全額補助，免部份負擔  
**超過政府補助額度，由民眾自費負擔**  
聘請外籍看護工家庭限用「照顧及專業服務」給付額度之 30%

#### A、照顧服務

##### (a) 居家服務

1. 服務說明：符合長照 2.0 服務對象，由取得照顧服務員資格人員定期至家中提供日常生活及身體照顧等服務，以減緩照顧者照顧壓力。(每月給付額度以照管專員評估後，依失能程度有不同給付額度)

##### 2. 服務內容：

(1) 身體照顧服務：協助如廁、沐浴、穿換衣物、口腔清潔、進食、服藥、翻身、拍背、簡易被動式肢體關節活動、上下床、陪同運動、協助使用日常生活輔具及其他服務等。

(2) 家事服務：換洗衣物之洗滌及修補、服務對象生活起居空間之環境清潔、文書服務、餐飲服務、陪同就醫或聯絡醫療機構及其他相關服務。

##### 3. 居家照顧服務單位

執行單位	服務區域	地址/電話
東基醫療財團法人附設 臺東縣私立東基居家式 長期照顧服務機構	臺東市、卑南鄉、延平鄉、 鹿野鄉、關山鎮、池上鄉、 海端鄉	臺東市開封街 350 號 089-96088

執行單位	服務區域	地址/電話
中華民國紅十字會臺灣省臺東縣支會附設居家式服務類長期照顧服務機構	臺東市、卑南鄉、太麻里鄉	臺東市正氣北路 109 巷 122 號/355112
臺東縣私立東美居家長照機構	臺東市、卑南鄉、太麻里鄉	臺東市興安路一段 55 號 3 樓/0939-429938
臺東縣私立真善美居家長照機構	臺東市、卑南鄉、延平鄉、鹿野鄉	臺東市豐里里 7 鄰中華路三段 142 號/345688
財團法人一粒麥子社會福利慈善事業基金會附設台東縣私立有福居家式服務類長期照顧服務機構	臺東市、東河鄉、成功鎮、長濱鄉、關山鎮、池上鄉、太麻里鄉、金峰鄉	臺東縣臺東市開封街 350 號 089-960203#6820
天主教花蓮教區醫療財團法人附設臺東縣私立聖母綜合式服務類長期照顧服務機構	臺東市、東河鄉、成功鎮、太麻里鄉、金峰鄉、大武鄉、達仁鄉、蘭嶼鄉	臺東縣臺東市杭州街 2 號 089-219021
有限責任臺灣第二照顧服務勞動合作社附設臺東縣私立居家服務類長期照顧服務機構	臺東市、東河鄉、綠島鄉、成功鎮、長濱鄉	臺東市仁義北路 103-1 號 089-343801
財團法人中華民國佛教慈濟慈善事業基金會臺東縣私立慈濟居家長照機構	臺東市(新生、寶桑、四維里)、長濱鄉	臺東市四維路二段 606 號 089-230938
有限責任臺灣第一照顧服務勞動合作社附設臺東縣私立居家服務類長期照顧服務機構	臺東市(岩灣、南王、卑南、南榮里)、大武鄉	臺東市國泰街 101 號 089-224086
台東縣樂心居家長照機構	臺東市(民族、民生、民權)、海端鄉	臺東市民生里 29 鄰 334 號 0937690911

## (b)日間照顧服務

1.服務說明：落實社區照顧功能及在地老化政策，以減輕照顧者照顧壓力及經濟負擔。(每月給付額度以照管專員評估後，依失能程度有不同給付額度)

### 2.服務內容：

- (1)交通服務：周一至周五每日早上 7:30~8:30 間受託單位備專車至受服務者家裡接送至服務單位；下午 4:30 之後陸續從機構出發送受服務者返家。
- (2)飲食服務：配合接受服務者需求，提供所需餐飲，於每日服務時間供應午餐一次及上下午各一次點心。
- (3)午憩服務：提供男女休息寢室，個人休息寢具床組及置物櫃，供接受服務者午間休息及置放物品使用。
- (4)衛生服務：身體清潔、儀容整理
- (5)護理服務：每日例行性身體檢查(包括血壓、體溫、脈搏及體重…等)，以及視受服務者身體需求，協助復健運動、保健教育、健康諮詢。
- (6)藥物服務：依據受服務者就診後的處方，由護理人員協助其適當服藥。
- (7)護送服務：送受服務者至本中心附近醫院急診就醫。
- (8)心理輔導：以個別會談或互助活動的方式協助受服務者面對各種心理及社會的問題。
- (9)團體活動：帶領動態及靜態團體活動，增進受服務者的社會功能及增進其生活樂趣。

### 3.日間照顧服務提供單位及服務區域

※實際收費依日間照顧中心公告為主。

執行單位	服務區域	地址/電話
臺北榮民總醫院臺東分院附設社區式服務類長期照顧服務機構	臺東市	臺東市更生路 100 號 /089-222995 分機 5058
財團法人一粒麥子社會福利慈善事業基金會附設台東縣私立新生社區式服務類長期照顧服務機構(日間照顧)	臺東市	臺東市自強里咸陽街 112 號 (1、2 樓)/089-339205 分機 104
衛生福利部臺東醫院附設社區式服務類長期照顧服務機構	臺東市	臺東市五權街 1 號/089-341046
天主教花蓮教區醫療財團法	臺東市	臺東縣臺東市杭州街 2 號



執行單位	服務區域	地址/電話
人附設臺東縣私立聖母綜合式服務類長期照顧服務機構		/089-322833 分機 200

### (C)家庭托顧服務

1.服務說明：由照顧服務員在自家空間提供日常生活及身體照顧等服務，以減緩照顧者壓力。(每月給付額度以照管專員評估後，依失能程度有不同給付額度)

2.服務內容：

(1)身體照顧服務：包括協助如廁、沐浴、穿換衣服、進食、陪同運動、協助使用日常生活輔助器具等服務。

(2)日常生活照顧服務：備餐服務

(3)安全性照顧：注意異常狀況、緊急通報醫療機構、協助危機事故處理等相關服務。

3.家庭托顧服務提供單位及服務區域

執行單位	服務區域	地址/電話
臺東縣私立富豐社區式服務類長期照顧服務機構	臺東市、卑南鄉	臺東市富豐里吉林路 1 段 249 巷 47 號/0910-639536
臺東縣私立泰安社區式服務類長期照顧服務機構	臺東市、卑南鄉	臺東縣卑南鄉泰安村 159 號 0980-765502
臺東縣私立岩灣社區式服務類長期照顧服務機構	臺東市、卑南鄉	臺東市岩灣里岩灣路 270 巷 7 號/0912-796010
臺東縣私立平安之家社區長照機構	臺東市、卑南鄉	臺東縣卑南鄉 3 鄰太平路 106 巷 5 號 0972-157006

備註：家庭托顧服務以該家托站方圓 30 公里內為可服務範圍之區域。

### B、專業服務

1.復能服務：提供無法外出接受積極性治療之失能個案，由專業人員教導民眾復能服務，以恢復或促進體能及日常生活自主功能能力。

2.其他專業服務：為因應各面向不同的長照服務需求，日常生活功能能力所對應的專業服務也含括在內(如營養照護、進食與吞嚥照護、居家環境安全或無障礙空間規劃等)。


3.專業服務單位：

執行單位	服務區域	地址/電話
天主教花蓮教區醫療財團法人台東聖母醫院	臺東全縣 (不含綠島、蘭嶼)	臺東市杭州街 2 號 089-322833#112

執行單位	服務區域	地址/電話
臺東縣卑南鄉衛生所附設居家護理所	卑南鄉	臺東縣卑南鄉太平村和平路132號/089-382042
東美居家物理治療所	臺東全縣 (含綠島、蘭嶼)	臺東市興安路1段55號1樓 0939-429938
大福職能治療所	台東全縣	臺東市勝利路50巷1號 089-321001
臺北榮民總醫院臺東分院	臺東全縣 (不含綠島、蘭嶼)	臺東市更生路1000號 089-222995#2012
台灣基督長老教會馬偕醫療財團法人臺東馬偕紀念醫院附設居家護理所	臺東市、卑南鄉	臺東市長沙街303巷1號 089-356947
都蘭診所	臺東市、卑南鄉、長濱鄉、東河鄉、成功鎮	臺東縣東河鄉都蘭村145-21號 089-530021
東基醫療財團法人臺東基督教醫院	臺東市、卑南鄉、延平鄉、鹿野鄉	臺東市開封街350號 089-960888#1182
東基醫療財團法人附設居家護理所	臺東市、卑南鄉、延平鄉、鹿野鄉	臺東市開封街350號 089-960888#1203
晴安居家護理所	臺東市、卑南鄉、鹿野鄉、延平鄉、太麻里鄉	臺東市中華路3段103號 089-358500

## (二) 交通接送服務

**交通接送服務**



**協助往返醫療院所就醫或復健**

依失能等級與城鄉距離每月給付 2,400 元  
一般戶部份負擔=給付額度 x21%  
中低收部份負擔=給付額度 x7%  
低收入戶由政府全額補助，免部份負擔  
超過政府補助額度，由民眾自費負擔

### 1.服務對象：

符合長照 2.0 服務對象，且經評估確為失能者(失能等級第二級以上)，核定後始能提供服務。

### 2.服務內容：

(1)提供本縣居家失能者就醫、洗腎、復健交通接送服務。

(2)另外提供居住長濱鄉、海端鄉、池上鄉、成功鎮博愛里以北的長照失能者，跨縣市醫院往返交通服務(限玉里鄉、豐濱鄉醫院)。

### 3.服務提供單位：

執行單位	電話	地址	服務區域
財團法人一粒麥子社會福利慈善事業基金會	089-960160	臺東市開封街 350 號	全臺東縣
財團法人門諾社會福利慈善事業基金會	089-345684	臺東市更生路 94 號	全臺東縣
松德租賃有限公司台東營業所	089-855003	成功鎮民生路 156 號	臺東市、長濱、成功、東河
都蘭診所	089-530025	東河鄉都蘭村 96 號	臺東市、成功、東河鄉、卑南鄉

備註：採電話預約方式，請於乘車日前五天~七天完成預約。

### (三) 輔具與居家無障礙空間改善服務

**輔具與居家無障礙環境改善服務**



**居家生活輔具購買或  
租賃居家無障礙設施改善  
每3年給付40,000元**

一般戶部份負擔=給付額度 x30%  
中低收入部份負擔=給付額度 x10%  
低收入戶由政府全額補助，免部份負擔  
超過政府補助額度，由民眾自費負擔

#### 1.服務對象：

符合長照 2.0 服務對象，且經評估確為失能者(失能等級第二級以上)，核定後始能提供服務。

#### 2.服務內容：

包含居家生活輔具購置或租賃，如助行器、拐杖、輪椅(座墊)、便盆椅、移位腰帶、居家用照顧床等；居家無障礙設施改善，如扶手、固定式斜坡道、防滑措施、拉門等。

★本補助僅限居家使用，不得使用在醫院、養護機構等。

★所申請之補助在規定最低使用年限內，不得重複申請；與身障者生活輔具項目亦不得重複補助。

#### 3.服務提供單位：

服務項目	提供服務單位	單位地址	電話
輔具購買及居家無障礙環境改善	特約廠商名冊詳見「臺東縣長期照顧管理中心」網站		

#### (四) 喘息服務

**喘息服務**



**提供家庭照顧者獲得休息時間**

**依失能等級每年給付  
32,340~48,510 元**

一般戶部份負擔=給付額度 x16%  
中低收入部份負擔=給付額度 x5%  
低收入戶由政府全額補助，免部份負擔  
超過政府補助額度，由民眾自費負擔

##### 1.服務說明：

符合長照 2.0 服務對象，經評估為長照需要等級 2 至 8 級者，如其所聘外籍家庭看護工休假或因故請假無法協助照顧，即可申請喘息服務，不再受 30 天以上空窗期之限制，以紓緩照顧者長期照顧下的壓力並獲得短暫休息機會。

##### 2.服務內容：

- (1)居家喘息：安排照顧服務員至家中照顧失能者。
- (2)機構喘息：安排失能者進住適合之長期照顧機構，接受全天候的照顧。
- (3)日照喘息：安排失能者至就近的日照中心，提供白天時期的照顧服務。
- (4)小規模多機能夜間喘息：提供失能者臨時需要時，安排至就近的日照中心，提供 18 點至隔日 8 點的夜間照顧。

##### 3.喘息服務提供單位：

服務項目	提供服務單位	單位地址	電話	聯絡人
居家喘息	東基醫療財團法人附設臺東縣私立東基居家式長期照顧服務機構	臺東市開封街 350 號	089-347917	許花未
	中華民國紅十字會臺灣省臺東縣支會附設居家式服務類長期照顧服	臺東市正氣北路 109 巷 122 號	089-355112	陳依靖
	臺東縣私立東美居家長照機構	臺東市興安路一段 55 號 3 樓	089-235832	林佩真

服務項目	提供服務單位	單位地址	電話	聯絡人
	台東縣私立真善美居家長照機構	臺東市豐里里中華路三段 142 號	089345688	陳彥均
居家喘息	財團法人一粒麥子社會福利慈善事業基金會附設台東縣私立有福居家式服務類長期照顧服務機構	臺東市開封街 350 號	089-960203#6820	林袁萱
	天主教花蓮教區醫療財團法人附設臺東縣私立聖母綜合式服務類長期照顧服務機構	臺東市杭州街 2 號	089-219021	蔡美君 李佳琪 蔣佩樺
	有限責任臺灣第二照顧服務勞動合作社附設臺東縣私立居家服務類長期照顧服務機構	臺東市仁義北路 103-1 號	089-343801	邱子芸
	財團法人中華民國佛教慈濟慈善事業基金會臺東縣私立慈濟居家長照機構	臺東市四維路二段 606 號	089-230938	陳培蘭
	有限責任臺灣第一照顧服務勞動合作社附設臺東縣私立居家服務類長期照顧服務機構	臺東市國泰街 101 號	089-224086	董美華
	台東縣樂心居家長照機構	臺東市民生里 29 鄰 334 號	0937690911	郭泰豐
	日照喘息	臺北榮民總醫院臺東分院附設社區式服務類長期照顧服務機構	臺東市更生路 100 號	089-222995 分機 5058
財團法人一粒麥子社會福利慈善事業基金會附設台東縣私立新生社區式服務類長期照顧服務機構(日間照顧)		臺東市自強里咸陽街 112 號(1、2 樓)	089-339205 分機 104	蘇郁婷
衛生福利部臺東醫院附設社區式服務類長期照顧服務機構		臺東市五權街 1 號	089-341046	李淑慧
天主教花蓮教區醫療財團法人附設臺東縣私立聖母綜合式服務類長期照顧服務機構		臺東縣臺東市杭州街 2 號	089-322833 分機 200	潘素芬

服務項目	提供服務單位	單位地址	電話	聯絡人
機構喘息	衛生福利部臺東醫院附設護理之家	臺東市五權街 1 號	089-324112 #1210	陳美玲
	衛生福利部臺東醫院附設成功海景護理之家	臺東縣成功鎮中山東路 32 號	089-854735	余秀芬
	東基醫療財團法人附設迦南護理之家	臺東市寧波街 195 號	089-960220 #6120	高汝梅
	臺東縣私立太麻里老人長期照顧中心(養護型)	太麻里鄉外環路 220 號	089-780699 #333 089-780561	簡嘉瑩
	臺東縣私立柏林老人養護中心	臺東市重慶路 831 號	089-339985 #119	翁瑾諺
	臺東縣私立臺東仁愛之家	臺東市中興路 3 段 549 號	089-227592 #201	吳叔平
	臺東縣私立長青老人養護中心	臺東市鐵花路 51 號	089-331095 089-348465	伍鐔尼
	臺東縣私立大愛老人養護中心	臺東市仁義北路 165 號	089-346032	陳曉芬
	臺東縣私立仁和老人養護中心	臺東縣卑南鄉利嘉村利嘉路 627 巷 31 弄 16 號	089-383477	劉和 曹林 意耘
	臺東縣私立利嘉老人長期照顧中心	臺東縣卑南鄉利嘉村利嘉路 627 巷 31 弄 20 號	089-385204 0920-019285	莊陳維麟
	安康護理之家	臺東市中華路 3 段 195 號	089-345865	林思岑
	臺東縣私立樂齡老人長期照顧中心	臺東市太原路 3 段 242 號	089-322655	林雅慧

## (五) 營養餐飲服務

### 1. 服務說明

長照 2.0 服務對象且失能程度 2 級以上者，本縣結合民間資源提供居家式營養餐飲服務，藉由送餐志工每日探訪及關懷老人生活狀況。經核定後，最多補助每周一至周六中餐、晚餐便當各乙只。(一般戶僅提供獨居或與老年配偶同住之失能老人午餐或晚餐便當乙只)

### 2. 服務對象

長照中低收入 & 長照低收入	65 歲以上失能老人、55 歲以上失能原住民失能之身障者 50 歲以上失智症患者 僅工具性日常生活功能(IADLs)活動需協助且獨居之老人 僅工具性日常生活功能(IADLs)活動需協助之衰弱老人
一般戶	65 歲以上之獨居且失能老人 僅工具性日常生活活動功能(IADLs)失能之獨居且失能老人

### 3. 收費及補助標準

服務對象社會福利別	每餐金額	補助餐數	政府補助	民眾自負額
長照低收入	70 元	2 餐(午餐及晚餐)	70 元	免費
長照中低收入			63 元	7 元
一般戶 (設籍臺東縣需獨居且滿 65 歲)		1 餐(午餐或晚餐)	42 元	28 元

#### ※獨居定義：

(1)單獨一人居住、(2)與配偶同住，但配偶同時需要他人照顧者(雙老同住或老殘同住)、(3)獨自照顧學齡前兒童或身心障礙者。以上其中一點符合為是。

※長照低收入定義：領有社會救助法列冊低收入、中低收入、中低收入老人生活補助津貼(1.5 倍以下)。

※長照中低收入定義：領有身心障礙生活補助津貼、社會救助法中低收入老人生活補助津貼(1.5 倍~2.5 倍)。

### 4. 服務單位

提供服務單位	單位地址	電話	聯絡人
天主教花蓮教區醫療財團法人附設臺東縣私立聖母綜合式服務類長期照顧	臺東市杭州街 2 號	089-219021#620	蔡秋香
財團法人一粒麥子社會福利慈善事業基金會	臺東市開封街 350 號	089-960220#6810	朱珮榛
財團法人李勝賢文教基金會	臺東市正氣路 487 號	089-318109	王楓琴
純塔企業社	臺東市岩灣里國泰街 101 號 1 樓	089-244086	彭芷琳



## (六) 失智照顧服務

### 1. 失智共同照護中心服務對象及內容：

#### (1) 服務對象：

- a. 疑似失智個案者。
- b. 初確診失智症第 1 年個案。
- c. 經診斷失智症症狀穩定者。

#### (2) 服務內容：

協調個案及照顧者需要之照顧服務使用、轉介及追蹤服務情形，陪伴照顧者於失智不同階段所需要之生活照顧與醫療照護之諮詢、服務、協調、轉介追蹤。

#### (3) 聯絡窗口：

- a 臺東縣長期照顧管理中心：1966
- b. 臺東縣失智共同照護中心：

臺東醫院	黃朱岑 護理長	089-324-112 #1136
台東聖母醫院	俞至凌 個管師	089-322-833 #388
	謝方婷 個管師	089-322-833 #389
台東基督教醫院	張馨文 個管師	089-960-888 #1201

#### (4) 承作臺東縣失智共同照護中心及聯絡方式：

共照中心	中心位置	聯絡人	電話	傳真
衛生福利部臺東醫院	臺東醫院一樓	黃朱岑護理長	089-324112 #1136	089-340820
天主教花蓮教區醫療財團法人台東聖母醫院	台東聖母醫院二樓	俞至凌個管師 謝方婷個管師	089-322833#388 089-322833#389	089-381505
台東基督教醫院	台東基督教醫院	張馨文個管師	089-960888 #1201	089-346150

### 2. 失智社區服務據點之服務對象及內容：

#### (1) 服務對象：

- a. 疑似失智症者。
- b. 經診斷並載明臨床失智症評量表(CDR)值 $\geq 0.5$ 分之極輕、輕度或中、重度失智。
- c. 經長期照顧管理中心轉介之個案。

#### (2) 服務內容：

- a. 認知促進、緩和失智服務。
- b. 電話問安諮詢及轉介服務。
- c. 關懷訪視、安全看視服務。

d.家屬支持團體(輔導諮商)服務。

e.家屬照顧課程服務。

(3)承作臺東縣失智社區服務據點及服務地點：

執行單位	服務區域	聯絡窗口	服務時間
弱勢者 關懷協會	台東市	陳金美 電話 359586#106 傳真 359587	台東市據點：臺東市民生里浙江路 82 號 台東市據點：臺東市自強里正氣北路 268 號 *星期一~五 8:00~16:30
失智者 關懷協會	台東市	黃月琴 電話 380900 傳真 380902	岩灣據點：台東市岩灣里 18 鄰岩灣路 50 巷 426 號 1F *星期一~五 8:00~16:00

### 3.疑似失智症個案鑑別診斷試辦計畫

(1)緣起：

轄內年輕人口外移，家中老老照顧。

醫療資源貧乏，醫師異動頻繁，就醫無法延續。

鑑定失智的醫療院所皆在市中心，本縣能夠進行失智症確診之醫師僅少數。

失智症確診程序繁瑣，檢查及追蹤期間耗時。

(2)目的：解決疑似失智症個案因舟車勞頓及就醫程序繁瑣的困境。

(3)失智症確診三階段：

a.醫師問診。

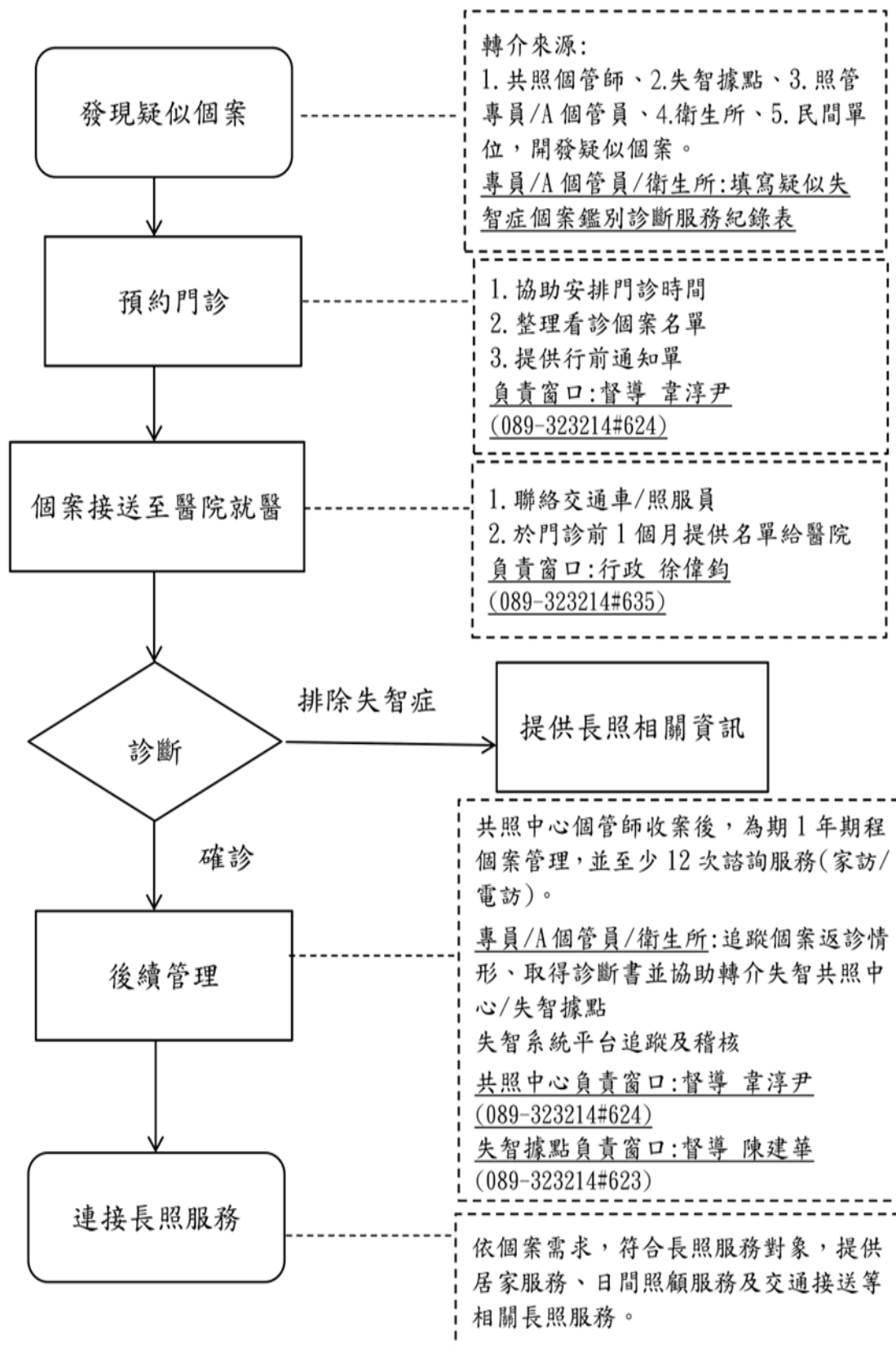
b.理學檢查(包含抽血及腦部電腦斷層)。

c.心理師評估及測驗三階段。

(4)110 年度疑似失智個案鑑別診斷看診時間總表：

執行單位	週一	週二	週三	週五
衛生福利部 臺東醫院			上午 (身心科)	
臺北榮民總醫 院臺東分院	4/8/12 月 下午 (身心科)	1/5/9 月 下午 (身心科)	2/6/10 月 下午 (身心科)	3/7/11 月 上午 (身心科)
東基醫療財團 法人台東基督 教醫院			下午 (身心科) (神經內科)	

## 臺東縣疑似失智症個案鑑別診斷流程



## (七) 家庭照顧者支持性服務

### 1.服務說明：

協助照顧者在照顧家人的同時，也關注自己的個人需求、抒解照顧壓力。

### 2.服務對象：

照顧長照十年計畫 2.0 服務對象之家庭照顧者，經高負荷家庭照顧者初篩指標符合 2 項以上，且壓力負荷量表超過 22 分者。

高負荷家庭照顧者初篩指標			
編號	指標項目	操作型定義	勾選
1	照顧者曾有自殺企圖或自殺意念	1.照顧者過去曾有自殺企圖、具體之自殺計畫或已準備好自殺工具等行為。 2.曾在言語間表達有自殺或結束自己與照顧對象生命的想法。	<input type="checkbox"/>
2	曾有家暴情事	照顧者自述是家庭暴力的施暴者或受暴者，或有暴力意念，不論有無列入正式通報紀錄。	<input type="checkbox"/>
3	沒有照顧替手	負擔每周20小時以上主要照顧工作，無其他家人、親友等可以協助。	<input type="checkbox"/>
4	需照顧兩人以上	同時須照顧兩位符合長期照顧或身心障礙條件以致生活無法自理的家人。	<input type="checkbox"/>
5	照顧者本身是病人	照顧者持有身心障礙證明、領有重大傷病卡(含癌症)、(曾)罹患骨骼系統疾病致使照顧能力受限者，或經專業人員評估有精神功能異常或障礙者。*非慢性疾病者(如高血壓/糖尿病等)	<input type="checkbox"/>
6	照顧失智症者	被照顧者已經醫師確診為失智症患者。	<input type="checkbox"/>
7	高齡照顧者	照顧者的年紀大於65歲者。	<input type="checkbox"/>
8	申請政府資源但不符合資格	申請政府資源，但不符合資格，如下說明： ① 經濟問題需求，申請社會救助，但不符合。 ② 申請長照服務，但因經濟或個人因素，未使用長照服務者。	<input type="checkbox"/>
9	照顧情境有改變	3個月內照顧者出現急性醫療需求或處於外籍看護工空窗期等突發性狀況，致照顧負荷增加。	<input type="checkbox"/>
10	過去無照顧經驗者	過去無照顧經驗且受傳統文化等因素影響，致出現高照顧負荷情形卻不易開口求助者，如男性照顧者。	<input type="checkbox"/>

家庭照顧者支持服務據點轉介標準，須符合下列情形之其中一項：  
 一 符合指標1、2任一項及加上3~10中任一項  
 二 符合指標3~10中任3項  
 三 其他經專業人員評估有轉介之必要情形

### 3.服務內容：

由家照據點專業人員進行需求評估，並連結以下各項支持性服務。

(1)個案管理服務。

(2)照顧技巧指導：(a)居家照顧技巧指導(b)照顧技巧訓練課程。

(3)情緒支持：(a)情緒支持與團體服務(b)心理協談(c)關懷服務。

(4)創新服務：(a)家庭照顧巡守隊(b)照顧者咖啡館/有福館。

### 4.家庭照顧者據點服務窗口/有福館：

服務單位	聯絡電話	服務區域
財團法人一粒麥子社會福利慈善事業基金會	089-580632	臺東市、卑南、延平、鹿野、關山、池上、綠島
天主教花蓮教區財團法人臺東聖母醫院	089-381581 分機 101 089-219022 分機 621	臺東市、蘭嶼、太麻里、大武、金峰、達仁
天主教花蓮教區財團法人臺東聖母醫院	休憩小舖照顧咖啡館 089-381382#866 星期一~六 10:00-17:00	臺東市

## (八) 居家失能個案家庭醫師照護服務

### 1. 服務對象：

經照管中心評估失能等級第 2-8 級之居家個案並接受長照服務給付及支付基準之服務。

### 2. 服務內容：

(1) 每月：個案健康慢性疾病管理諮詢及衛教指導

(2) 每 4 個月：至少 1 次醫護人員家訪。

(3) 每年 2 次：醫師家訪，評估個案狀況及長照醫師照護需求，開立長期照護醫師意見書，作為長照計畫及照顧時的參考

(4) 費用：免費-醫師會另外約時間訪視評估，政府支付費用，不需負擔費用。

### 3. 特約單位：臺東市衛生所、都蘭診所、豐田診所、大溪診所、衛生福利部臺東醫院、東興診所

# 居家失能個案 家庭醫師照護方案

長照服務更加值・家庭醫師守護您



## 服務對象

經照管中心評估  
**失能等級為第2至第8級之居家個案**  
並接受長照給付及支付基準之服務

## 服務內容

**每月**：個案健康及慢性病管理、諮詢及衛教指導  
**每4個月**：至少1次醫護人員家訪  
**每年2次**：醫師家訪，評估個案狀況及長照醫事照護需求，開立長期照護醫師意見書，作為長照計畫及照顧個案時的參考

## 費用

**民衆免付費**(費用由政府負擔)

## 流程

經個案**同意**

照管中心協助派  
予特約單位

家庭醫師提供  
照護服務



更多資訊請掃描QRcode  
居家失能個案家庭醫師照護方案 專區



## (九) 預防或延緩失能照顧服務

### 1. 預防失能或延緩失能

辦理預防失能及延緩失能惡化之服務：提供肌力強化運動、生活功能重建訓練、膳食營養、口腔保健、認知促進等服務。

### 2. 延緩失智服務

(1) 強化失智症初級預防，普及充實社區服務照顧資源：積極辦理早期介入服務方案，優化失智症社區服務據點。

(2) 為提升失智症社區服務普及性，擴增失智症長期照顧服務量能，透過發展多元照顧服務模式，以推動早期介入服務方案，滿足失智症照顧需求，減輕家庭照顧者負擔。

### 3. 服務提供單位

#### (1) 醫事巷弄長照站(C)

站名	服務地點及時間	聯絡人	電話
詠康	臺東市南京路 135 號 星期二、五；0900-1200	陳昭宏	0920-129395
寶桑	臺東市和平街 196 巷 12 號 星期二；0900-1200; 1330-1630	林家卉	0906-622898

#### (2) 社區關懷據點

關懷據點	據點地點	服務時間	聯絡電話
民生	臺東市浙江路 82 號	每週一至五 08:30~16:30	089-359586
自強	臺東市臨潼街 1 號	每週一至五 09:00~17:00	089-318745
開封	臺東市開封街 370 號 2 樓之 1	每週三 08:00~15:00	089-337679
仁愛	臺東市光明路 40 號	每週五 08:00~15:00	089-337679
新生	臺東市漢口街 76 號	每週四 08:30~17:00	0937-579010
東海	臺東市正氣北路 109 巷 122 號	每週一至五 09:00~17:00	089-355112
卑南	臺東市卑南里 11 鄰南清街 21 號	每週六 08:00~13:00	0988-859827
四維	臺東市四維路二段 606 號	每週四 08:30~16:00	03-8266779#449
南榮	臺東市南榮里志航路一段 648 巷 15 號	每週一至五 09:00~16:00	0921-297129
中華	臺東市華泰街 231 號	每週一至五 09:00~16:30	089-233235
光明	臺東市光明里中興路二段 148 號	每週一至五 09:00~16:30	089-233235

關懷據點	據點地點	服務時間	聯絡電話
豐里	臺東市中華路三段 124 巷 1 號	每週一 09:00~12:00	089-233235
南王	臺東市更生北路 613 巷 76 號	每週一、二 13:00~17:00	089-380900
馬蘭	臺東市更生路 1010 號	每週一至五 08:00~16:00	089-380900
豐榮	臺東市豐榮里大業路 67 號	每週二、四 08:00-13:00	089-339205-209
民權	臺東市民權里寶桑路 368 號	每週二、四 08:00-13:00	089-339205-207
豐田	臺東市中興路四段 735 號	每週三、五 08:00-13:00	089-570065
大南	臺東市新園里中興路 6 段 708 號	每週一至五 08:00-16:00	089-339205-208
知本	臺東市知本路 3 段 13 巷 40 號	每週二、四 08:00-13:00	089-570065
建農	臺東市知本路 1 段 560 號	每週三、五 08:00-13:00	089-339205-209
民族	臺東市民族里杭州街 82 號	每週三、五 08:00-13:00	089-339205-207
永樂	臺東市永樂里綏遠路 2 段 141 號	每周二 08:30~12:30	089-342330
富岡	臺東市富岡里松江路一段 316 巷 17 弄 1 號	每周一 08:30~12:30	089-342330
中正	臺東市中正里中山路 273 號	每週一、二 08:00-13:00	089-339205 0983-306493

### (3)文化健康站

文健站名稱	設置位置	服務時間	聯絡電話
伊寧	臺東市永樂里民航路 689 巷 71 號	每週一~五 8:00~16:00	0985-021524
巴布麓	臺東市寶桑里博愛路 16 號	每週一~五 8:00~16:00	089-349002
馬蘭	臺東市中心里新生路 588 巷 29 號	每週一~五 8:00~16:00	0917-192603
巴沙哇力	臺東市富岡里吉林路二段 699 巷 22 號	每週一~五 8:00~16:00	089-281537

南榮里	臺東市南榮里志航路一段 412 巷 17 弄 38 號	每週一~五 8:00~16:00	089-236500
建和	臺東市建和里建和三街 45 巷 12-1 號	每週一~五 8:00~16:00	089-511578
新園	臺東市新園里新園路 390 巷 46 號	每週一~五 8:00~16:00	089-384933
石山	臺東市臺東市富豐里吉林路一段 279 巷 58 號	每週一~五 8:00~16:00	089-232753
撒舒而雅	臺東市新園里青海路一段 120 號	每週一~五 8:00~16:00	0938-251021
馬當	臺東市臺東市豐榮里中華路二段 173 號	每週一~五 8:00~16:00	089-356816
卡大地布	臺東市知本里康定街 116 號	每週一~五 8:00~16:00	0958-335706
阿西路愛	臺東市豐年里中興路二段 743 巷 11 號	每週一~五 8:00~16:00	0918-121450
南王	臺東市臺東市南王里更生北路 635 號	每週一~五 8:00~16:00	0977-603382
加路蘭	臺東市富岡里合江路 220 巷 68 號	每週一~五 8:00~16:00	0933-333687
高坡	臺東市豐谷里中華路二段 782 巷 19 號	每週一~五 8:00~16:00	0975-032659
新馬蘭	臺東市南榮里青島街 1 號	每週一~五 8:00~16:00	0911-672215



## 參、長照資源網絡連結

### 一、臺東縣政府社會處資源網絡

單位	電話	地址	服務項目
社會福利科	089-340720	臺東市桂林北路 201 號	<ol style="list-style-type: none"> <li>1.老人福利</li> <li>2.身心障礙者福利</li> <li>3.輔具服務</li> <li>4.長青學苑</li> <li>5.國際健康功能與身心障類分類(ICF)</li> </ol>
社會救助科	089-350731	臺東市桂林北路 201 號	<ol style="list-style-type: none"> <li>1.社會救助</li> <li>2.急難與災害救助</li> <li>3.國民年金</li> <li>4.社區發展</li> <li>5.志願服務</li> <li>6.社工制度</li> </ol>
社會工作及保護科	089-320172	臺東市桂林北路 201 號	<ol style="list-style-type: none"> <li>1.家暴、性侵害防治及老人、身障保護</li> <li>2.兒少保護</li> <li>3.性騷擾防治</li> <li>4.性剝削防制</li> </ol>
臺東縣政府 臺東市區社會福利服務中心	089-343972	臺東市中華路一段 111 巷 5 之 1 號	<p>服務區域：臺東市、卑南鄉、綠島鄉、蘭嶼鄉</p> <p>服務對象：脆弱家庭</p> <p>服務時間：週一至週五 (8:00-12:00、13:00-17:00)</p> <p>內容：個案及社會福利諮詢、脆弱家庭個案管理服務、家庭支持方案、宣導活動、實(食)物銀行及館舍服務</p>
臺東縣輔具暨生活重建中心	089-232263	臺東市更生路 1010 號	<p><b>服務對象</b></p> <ol style="list-style-type: none"> <li>1.領有身心障礙手冊(證明)者。</li> <li>2.政府單位、身障及社福團體等相關單位轉介之個案。</li> <li>3.失能者有輔具需求之個案。</li> </ol> <p><b>內容</b></p> <ol style="list-style-type: none"> <li>1.輔具服務</li> <li>2.生活重建服務(肢障)</li> </ol>

## 二、市公所

### (一) 資源連結課室

單位	聯絡電話	服務內容
民政課-里辦公室	089-322098	掌理一般民政、村里業務
社會課	社區/身障： 089-334410	掌理一般社政、人民團體輔導、勞工行政、社區發展、社會福利、社會救助、全民健保、醫療保險、國民年金、災害救濟等事項。
	社會福利： 089-335673	
原住民行政課	生活輔導： 089-340722	職訓與就業輔導、生活扶助、急難救助、醫療保健、兒童老人福利、婦女權益保障、青少輔導、住宅政策及原住民社團輔助與指導等事項。

### (二) 各里長連絡資訊

里長	姓名	電話	地址
大同里	吳佳真	0955-996-092	臺東市大同里 1 鄰寶桑路 99 號
中山里	吳金蓮	0926-613-206	臺東市中山里 8 鄰文化街 28 號
中心里	吳秋蘭	0933-352-471	臺東市中心里 29 鄰 漢中街 151 號
中正里	張豐真	0928-327-312	臺東市中正里 19 鄰中正路 251 巷 13 號
中華里	羅忠正	0932-662-866	臺東市中華里 22 鄰強國街 116 號
文化里	宋明軒	0933-320-635	臺東市正氣路 310 號
四維里	楊耀乾	0937-579-288	臺東市四維里 1 鄰強國街 246 號
民生里	顏子馮	0912-151-421	臺東市民生里 24 鄰杭州街 144 號
民族里	林彥甫	0918-898-860	臺東市民族里 15 鄰博愛路 434 巷 5 號
民權里	余岱沅	0937-608-715	臺東市民權里 8 鄰寶桑路 399 巷 10 號
永樂里	張克帆	0934-187-737	臺東市永樂里 10 鄰永樂路 210 巷 26 號
光明里	曾淑美	0912-795-347	臺東市光明里 10 鄰中興路二段 450 巷 24 號
成功里	葉誌讀	0939-906-239	臺東市中正路 105 號
自強里	陳源松	0921-833-647	臺東市自強里 14 鄰洛陽街 65 號
卑南里	陳志雄	0919-139-757	臺東市卑南里 1 鄰更生北路 132 巷 25 號
岩灣里	易桂美	0933-992-715	臺東市岩灣里 18 鄰岩灣路 50 巷 473 號
東海里	陳嬰	0937-496-850	臺東市東海里 8 鄰長沙街 139 號
知本里	馬捷	0982-836-807	臺東市知本里 17 鄰吉泰路 35 號
南王里	鄭總明	0937-602-485	臺東市南王里 5 鄰更生北路 576 巷 39 號
南榮里	鍾秀蜜	0919-175-079	臺東市志航路一段 172 號

里長	姓名	電話	地址
建和里	林維忠	0903-696-982	臺東市建和里 30 鄰建和三街 45 巷 12 號之 1
建國里	王榮洲	0937-608-825	臺東市建國里 17 鄰臨海路一段 153 號
建業里	王正元	0937-397-298	臺東市建業里 25 鄰知本路三段 640 號
建農里	林金寶	0911-732-320	臺東市建農里 5 鄰大學路一段 41 巷 40 號
建興里	張弘輝	0927-157-903	臺東市建興里 5 鄰青海路四段 428 巷 38 弄 7 號
馬蘭里	林善群	0978-720-988	臺東市馬蘭里 24 鄰新社三街 55 號
康樂里	張清標	0932-660-025	臺東市康樂里 7 鄰康樂路 256 號
強國里	林美雲	0963-193-065	臺東市強國里 3 鄰仁愛街 46 號
富岡里	曾阿粉	0937-600-483	臺東市富岡里 7 鄰富岡街 59 號
富豐里	莊慶龍	0937-390-877	臺東市富豐里 11 鄰吉林路一段 249 巷 3 號
復國里	陳惠敏	0921-204-370	臺東市復國里 20 鄰大同路 5 巷 9 號
復興里	曾呂東昇	0921-297-027	臺東市復興里 3 鄰復興路 96 號
新生里	陳嵩志	0987-659-697	臺東市新生里 39 鄰傳廣路 344 號
新園里	陳輝宗	0972-380-311	臺東市新園里 11 鄰中興路六段 843 號
新興里	詹益森	0928-350-256	臺東市新興里 17 鄰中華路一段 865 巷 42 號
興國里	黃啓川	0919-613-256	臺東市興國里 2 鄰光明路 220 號
豐田里	黃泉智	0928-705-125	臺東市豐田里 11 鄰中興路五段 27 號
豐年里	張瑞武	0932-663-255	臺東市豐年里 7 鄰綏遠路一段 111 號
豐谷里	賴允文	0937-391-403	臺東市豐谷里 24 鄰 漢陽北路 165 號
豐里里	劉明智	0935-070-658	臺東市豐里里 17 鄰豐里街 483 巷 16 號
豐原里	施學志	0919-351-793	臺東市豐原里 3 鄰中華路四段 528 號
豐榮里	劉春美	0919-929-795	臺東市豐榮里 35 鄰漢陽南路 55 號
豐樂里	陳榮成	0981-319-764	臺東市豐樂里 5 鄰豐年路 171 巷 125 弄 39 號
寶桑里	潘調志	0928-704-128	臺東市寶桑里 5 鄰博愛路 38 號
鐵花里	陳棟材	0928-349-979	臺東市鐵花里 2 鄰光明路 268 號

### 三、醫療資源

項次	單位	電話	地址
1	臺東市衛生所	089-350757	臺東市大同路 51 號
2	東基醫療財團法人台東基督教醫院	089-960888	臺東市開封街 350 號
3	台東馬偕紀念醫院	089-310150	臺東市長沙街 303 巷 1 號
4	台東聖母醫院	089-323833	臺東市杭州街 2 號
5	台東榮民總醫院台東分院	089-222995	臺東市更生路 1000 號

項次	單位	電話	地址
6	衛生福利部臺東醫院	089-324112	臺東市五權街1號

#### 四、在地團體

類別	名稱	電話	地址	服務項目
社會福利 組職	臺東市原住 民族家庭服 務中心	089-236670	臺東市更生北路 559巷14號	<ol style="list-style-type: none"> <li>1.社會福利補助申請。</li> <li>2.居家關懷訪視與服務。</li> <li>3.推展原住民志願服務。</li> <li>4.推展婦女社工作做服務。</li> <li>5.法律諮詢及扶駐。</li> <li>6.醫療關懷及轉介。</li> <li>7.就學就業輔助及轉介。</li> <li>8.推展原住民家庭社會工作服務。</li> </ol>
社會福利 組織	財團法人台 灣兒童暨家 庭扶助基金 會台東家扶 中心	089-323804	臺東市正氣北路 255巷74號	<ol style="list-style-type: none"> <li>1.家庭經濟輔助服務。</li> <li>2.家庭寄養服務。</li> <li>3.兒童少年保護追蹤輔導方案。</li> <li>4.兒童少年保護追蹤家庭處遇方案。</li> <li>5.心理創傷復原服務方案。</li> <li>6.用愛包圍服務方案。</li> <li>7.臺東家扶希望宿舍。</li> <li>8.學校暨社區認養方案。</li> </ol>
社會福利 組織	財團法人台 灣世界展望 會東區辦事 處台東中心	089-324444	臺東市博愛路 130號	<ol style="list-style-type: none"> <li>1.教育助學計畫。</li> <li>2.兒少保護計畫。</li> <li>3.經濟發展計畫。</li> <li>4.健康促進計畫。</li> <li>5.救援與重建計畫。</li> <li>6.多元發展計畫。</li> <li>7.兒少及家庭社區支持服務方案。</li> </ol>
社會福利 組織	華山基金會 -台東愛心 天使站	089-341876	臺東市開封街 706號	65歲以上或原住民55歲以上失依(獨居)、失能(行動不便、生活無法自理)、失智(確診或疑似)長輩關懷服務與轉介福利諮詢。

類別	名稱	電話	地址	服務項目
社會福利組織	陽光基金會 東區中心附設臺東工作站	089-230759	臺東市仁七街 91號	提供台東地區燒燙傷及顏面損傷（含口腔癌、血管瘤、神經纖維瘤、唇顎裂等）者提供生心理重建、經濟補助、就業協助等服務；此外，亦針對燒傷及口腔癌預防提供社會教育宣導
社會福利組織	創世基金會 台東分院	089-220848	臺東市泰安街 100號	植物人安養
社會福利組織	財團法人私立牧心智能 發展中心	089-237121	臺東市民航路 21號	提供身心障礙者日間生活照顧、夜間住宿、庇護性就業。
社會福利組織	台東智障者 家長協會	089-238668	臺東市中興路 2 段 200 巷 7 號	提供心智障礙者在就學、就業、就養等各階段的銜接服務及協助。
社會福利組織	慈濟基金會 花蓮本會	03-8266779 #社服股	花蓮縣新城鄉康 樂村精舍街 8 巷 1 號	1.經濟補助。 2.居家關懷。 3.急難補助。 4.助學補助。
社會福利組織	財團法人李 勝賢文教基 金會	089-318109	臺東市正氣路 487 號	辦理身心障礙服務、業務、輔導等相關業務