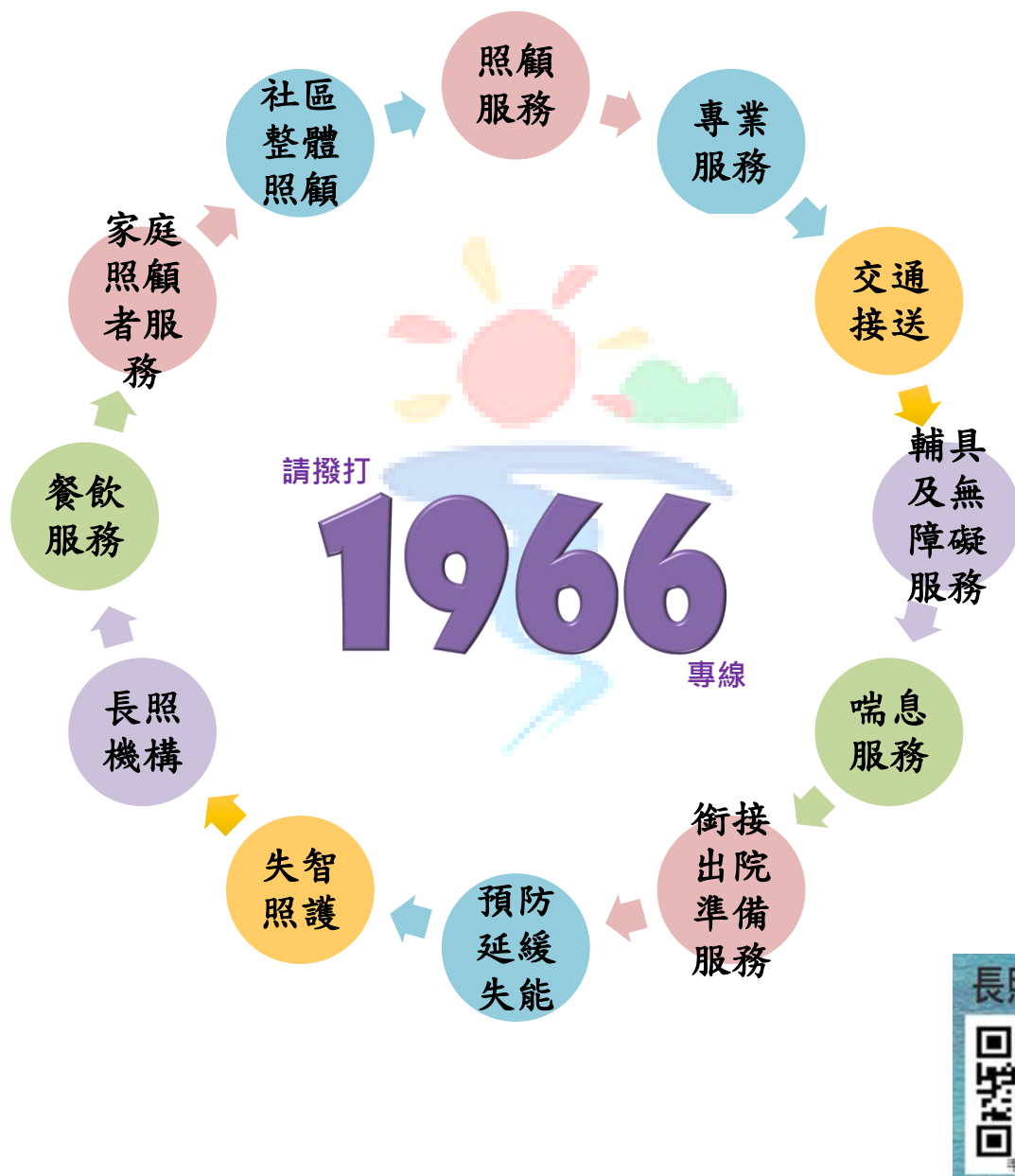


# 臺東縣臺東市 長期照顧資源手冊



承辦單位：臺東縣衛生局、臺東市衛生所、臺東縣照管中心臺東市分站

修訂日期：111年1月

# 目錄

壹、	全縣失能人口推估 .....	1
一、	臺東縣長期照顧管理中心服務簡介 .....	1
(一)	全縣失能人口推估(統計時間：111年1月1日) .....	1
貳、	長照服務 2.0 服務內容介紹 .....	2
一、	長期照顧服務對象 .....	2
二、	長期照顧服務申請方式及服務流程 .....	3
三、	社區整體照顧體系個案管理單位 .....	4
(一)	服務內容： .....	4
(二)	個案管理單位： .....	4
四、	長期照顧服務項目 .....	5
(一)	照顧及專業服務 .....	5
(二)	交通接送服務 .....	10
(三)	輔具與居家無障礙空間改善服務 .....	11
(四)	喘息服務 .....	12
(五)	營養餐飲服務 .....	15
(六)	失智照顧服務 .....	16
(七)	家庭照顧者支持性服務 .....	19
(八)	居家失能個案家庭醫師照護服務 .....	20
(九)	預防或延緩失能照顧服務 .....	21
參、	長照資源網絡連結 .....	24
一、	臺東縣政府社會處資源網絡 .....	24
二、	市公所 .....	25
(一)	資源連結課室 .....	25
(二)	各里長連絡資訊 .....	25
三、	醫療資源 .....	26
四、	在地團體 .....	27

# 壹、全縣失能人口推估

## 一、臺東縣長期照顧管理中心服務簡介

因應高齡社會來臨，本縣失能人口日趨增加，於 96 年 3 月依中央決議成立臺東縣長期照顧管理中心，協助家屬減輕照顧負擔，滿足多樣性之照顧需求，本中心提供「單一窗口、免費諮詢、多元服務」方式，整合所需的服務體系與資源，提供需要長期照顧服務的民眾完整性、持續性、可近性的照顧服務。

### (一) 全縣失能人口推估(統計時間：111 年 1 月 1 日)

111 年臺東縣各鄉鎮人口數、獨居老人及身心障礙人口分布狀況

鄉鎮市	總人口	65歲以上人口	獨居老人人數	老化指數	65歲以上佔全縣%	65歲以上佔該鄉人口%	獨居老人佔全縣65歲以上人口%	身心障礙人數
臺東縣	213,386	38,726	2,447	162%	18.15%	18.15%	6.32%	16,618
台東市	103,943	17,539	208	132%	8.22%	16.87%	0.54%	7,420
成功鎮	13,330	2,970	193	265%	1.39%	22.28%	0.50%	1,202
關山鎮	8,274	1,777	254	210%	0.83%	21.48%	0.66%	676
卑南鄉	16,833	3,206	157	213%	1.50%	19.05%	0.41%	1,453
鹿野鄉	7,482	1,730	60	299%	0.81%	23.12%	0.15%	686
池上鄉	7,976	1,886	304	253%	0.88%	23.65%	0.79%	805
東河鄉	8,106	2,012	321	349%	0.94%	24.82%	0.83%	682
長濱鄉	6,791	1,762	281	381%	0.83%	25.95%	0.73%	608
太麻里鄉	10,819	2,225	199	237%	1.04%	20.57%	0.51%	994
大武鄉	5,635	1,002	199	179%	0.47%	17.78%	0.51%	478
綠島鄉	4,124	516	37	130%	0.24%	12.51%	0.10%	205
海端鄉	4,151	397	21	56%	0.19%	9.56%	0.05%	361
延平鄉	3,591	351	13	63%	0.16%	9.77%	0.03%	310
金峰鄉	3,663	412	20	78%	0.19%	11.25%	0.05%	253
達仁鄉	3,437	482	121	140%	0.23%	14.02%	0.31%	246
蘭嶼鄉	5,231	459	59	63%	0.22%	8.77%	0.15%	239

資料來源：臺東縣各鄉鎮市戶政事務所、台東縣政府社會處、行政院主計總處

### 111 年臺東縣實施長照十年計畫 2.0 之長照需求人數

鄉鎮市	65歲以上失能老人	失能身心障礙者	55-64歲失能原住民	50歲以上失智症者	僅IADL需協助之衰弱老人	合計
臺東縣	5,151	2,989	1,516	1,296	186	11,138
台東市	2,333	1,379	358	587	84	4,741
成功鎮	395	368	171	99	14	1,047
關山鎮	236	102	42	59	9	448
卑南鄉	426	189	128	107	15	865
鹿野鄉	230	123	47	58	8	466
池上鄉	251	105	39	63	9	467
東河鄉	268	102	93	67	10	540
長濱鄉	234	97	105	59	8	503
太麻里鄉	296	129	108	74	11	618
大武鄉	133	94	80	34	5	346
綠島鄉	69	40	3	17	3	132
海端鄉	53	64	65	13	2	197
延平鄉	47	60	57	13	2	179
金峰鄉	55	48	76	14	2	195
達仁鄉	64	46	75	16	2	203
蘭嶼鄉	61	43	69	16	2	191

備註

1.長照需要率：依據衛生福利部長照2.0計畫，65歲以上老人長照需要率=12.7%，55-64歲原住民失能人數長照需要率=12.7%，身心障礙50-64歲以上(失能率\_男=27.49%、失能率\_女=25.07%)，身心障礙未滿50歲(失能率\_男=23.54%、失能率\_女=27.62%)，50歲以上失智症者(失智症中無ADLs障礙比率41.1%)，衰老人(盛行率=0.48%)

資料來源：身障平台系統資料、原住民委員會全球資訊網、台東縣戶政事務所

## 貳、長照服務 2.0 服務內容介紹

### 一、長期照顧服務對象

1. **65歲以上失能老人**：65歲以上日常生活如穿衣脫襪、進食、洗澡、平地走動等需協助的老人。
2. **55歲以上失能原住民**：55歲以上日常生活如穿衣脫襪、進食、洗澡、平地走動等需協助的原住民。
3. **失能之身心障礙者**：領有身心障礙證明（或手冊）並日常生活需協助的失能者。
4. **50歲以上之失智症患者**：50歲以上有表達能力降低、記憶力下降、睡眠障礙、產生幻覺等疑似失智症狀，或確診為失智症民眾。
5. **僅工具性日常生活功能(IADLs)活動需協助且獨居之老人**。
6. **僅工具性日常生活功能(IADLs)活動需協助之衰弱老人**。

※ADLs：進食、移位、如廁、洗澡、平面走動、穿脫衣褲鞋襪六項中有一項失能。

※IADLs：上街購物、外出活動、食物烹調、整理家務、洗衣服五項有三項失能。



## 二、長期照顧服務申請方式及服務流程

- 親自洽當地照管中心分站(臺東市衛生所內)
- 撥打當地照管中心分站專線 089-350757
- 撥打 1966 長照服務專線
- 醫院出院準備服務轉介
- 長照 E 申請(臺東縣長期照顧管理中心網頁)



長照 E 申請  
(請掃描 QR code)

照管專員到府服務

由專員進行失能評估

一起討論照顧計畫

與個案、家屬、個案管理師  
共同擬定照顧計畫，找到合  
適的長照資源

取得長照服務

核定服務額度，開始服務



### 三、社區整體照顧體系個案管理單位

#### (一) 服務內容：

為失能者擬定照顧服務計畫及連結或提供長照服務。依「長期照顧(照顧服務、專業服務、交通接送服務、輔具服務及居家無障礙)給付及支付基準」，提供組合編號 AA01「照顧計畫擬定與服務連結」、AA02「照顧管理」。

#### (二) 個案管理單位：

執行單位	服務區域	個管人員	電話
中華民國紅十字會臺灣省臺東縣支會	臺東市 E 區	賴靜恩	089-355112#17
		林宇凡	089-355112#28
財團法人一粒麥子社會福利慈善事業基金會	臺東市 A 區	林婉萱	089-960203#6836
	臺東市 G 區	溫晏	089-960203#6840
台灣基督長老教會馬偕醫療財團法人台東馬偕紀念醫院	臺東市 C 區	侯伊蓮	089-310150#232
		黃鈺婷	089-310150#382
東基醫療財團法人台東基督教醫院	臺東市 D 區	徐琇蘭	089-960888#1205
		蕭郁珍	089-960888#1217
晴安居家護理所	臺東市 F 區	許玉華	089-358600
		鄭翊岐	
東美居家物理治療所	臺東市 H 區	楊孟珊	089-235832
		林莉雯	
		陳芳育	
台東縣私立真善美居家長照機構	臺東市 I 區	潘思伽	089-345688、325688
		黃玉盈 陳春英	
臺東市區域分配： A 區：富岡里、南榮里、豐安里 B 區：新生里、仁和里、中心里 C 區：成功里、東海里、民生里、光明里、卑南里 D 區：自強里、民族里、文化里、中正里、中山里 E 區：新興里、豐榮里、豐盛里、馬蘭里 F 區：永樂里、豐樂里、豐谷里、豐里里 G 區：知本里、建農里、豐原里、新園里、康樂里 H 區：建興里、建和里、豐年里、岩灣里、豐田里 I 區：寶桑里、中華里、建國里、南王里			

## 四、長期照顧服務項目

### (一) 照顧及專業服務

**照顧及專業服務**



居家照顧、社區照顧、專業服務

**依失能等級每月給付  
10,020~36,180 元**

一般戶部份負擔=給付額度 x 16%  
中低收入部份負擔=給付額度 x 5%  
低收入戶由政府全額補助，免部份負擔  
**超過政府補助額度，由民眾自費負擔**  
聘請外籍看護工家庭限用「照顧及專業服務」給付額度之 30%

#### A、照顧服務

##### (a) 居家服務

1. 服務說明：符合長照 2.0 服務對象，由取得照顧服務員資格人員定期至家中提供日常生活及身體照顧等服務，以減緩照顧者照顧壓力。(每月給付額度以照管專員評估後，依失能程度有不同給付額度)

##### 2. 服務內容：

- (1) 身體照顧服務：協助如廁、沐浴、穿換衣物、口腔清潔、進食、服藥、翻身、拍背、簡易被動式肢體關節活動、上下床、陪同運動、協助使用日常生活輔具及其他服務等。
- (2) 家事服務：換洗衣物之洗滌及修補、服務對象生活起居空間之環境清潔、文書服務、餐飲服務、陪同就醫或聯絡醫療機構及其他相關服務。

##### 3. 居家照顧服務單位

執行單位	服務區域	地址/電話
東基醫療財團法人附設 臺東縣私立東基居家式 長期照顧服務機構	臺東市、卑南鄉、延平鄉、鹿野鄉、關山鎮、池上鄉、海端鄉	臺東市開封街 350 號/ 089-349836

執行單位	服務區域	地址/電話
中華民國紅十字會臺灣省臺東縣支會附設居家式服務類長期照顧服務機構	臺東市、卑南鄉、太麻里鄉	臺東市正氣北路 109 巷 122 號/089-355112
臺東縣私立東美居家長照機構	臺東市、卑南鄉、太麻里鄉、蘭嶼鄉	臺東市興安路一段 55 號 3 樓 089-235832
臺東縣私立真善美居家長照機構	臺東市(豐谷里、豐安里、豐榮里、豐盛里、豐里里、馬蘭里、光明里、南榮里、卑南里、南王里、岩灣里、新生里、仁德里、中心里)、鹿野鄉、卑南鄉、延平鄉	臺東市豐里里 7 鄰中華路三段 142 號/ 089-345688
財團法人一粒麥子社會福利慈善事業基金會附設台東縣私立有福居家式服務類長期照顧服務機構	全臺東縣(不含離島)	臺東縣臺東市寧波街 195 號/ 089-960203#6824
天主教花蓮教區醫療財團法人附設臺東縣私立聖母綜合式服務類長期照顧服務機構	全臺東縣(含綠島鄉、蘭嶼鄉)	臺東縣臺東市杭州街 2 號/ 089-219022#615
有限責任臺灣第二照顧服務勞動合作社附設臺東縣私立居家服務類長期照顧服務機構	臺東市(建農里、建興里、知本里、建和里、新園里)、東河鄉、成功鎮、長濱鄉、綠島鄉	臺東市仁義北路 103-1 號/ 089-343801
財團法人中華民國佛教慈濟慈善事業基金會臺東縣私立慈濟居家長照機構	臺東市(仁和里、新生里、寶桑里、中華里)、長濱鄉	臺東市四維路二段 606 號 / 089-230938
台東縣樂心居家長照機構	臺東市(民族里、民生里、文化里)、海端鄉	臺東市民生里徐州街 29 鄰 334 號 1 樓/ 089-333556



## (b)日間照顧服務

1.服務說明：落實社區照顧功能及在地老化政策，以減輕照顧者照顧壓力及經濟負擔。(每月給付額度以照管專員評估後，依失能程度有不同給付額度)

### 2.服務內容：

- (1)交通服務：周一至周五每日早上 7:30~8:30 間受託單位備專車至受服務者家裡接送至服務單位；下午 4:30 之後陸續從機構出發送受服務者返家。
- (2)飲食服務：配合接受服務者需求，提供所需餐飲，於每日服務時間供應午餐一次及上下午各一次點心。
- (3)午憩服務：提供男女休息寢室，個人休息寢具床組及置物櫃，供接受服務者午間休息及置放物品使用。
- (4)衛生服務：身體清潔、儀容整理
- (5)護理服務：每日例行性身體檢查(包括血壓、體溫、脈搏及體重…等)，以及視受服務者身體需求，協助復健運動、保健教育、健康諮詢。
- (6)藥物服務：依據受服務者就診後的處方，由護理人員協助其適當服藥。
- (7)護送服務：送受服務者至本中心附近醫院急診就醫。
- (8)心理輔導：以個別會談或互助活動的方式協助受服務者面對各種心理及社會的問題。
- (9)團體活動：帶領動態及靜態團體活動，增進受服務者的社會功能及增進其生活樂趣。

### 3.日間照顧服務提供單位及服務區域

※實際收費依日間照顧中心公告為主。

執行單位	服務區域	地址/電話
臺北榮民總醫院臺東分院 附設社區式服務類長期照 顧服務機構	臺東市	臺東市更生路 1000 號/089- 322833 #200
財團法人一粒麥子社會福 利慈善事業基金會附設台 東縣私立新生社區式服務 類長期照顧服務機構(日間 照顧)	臺東市	臺東市自強里咸陽街 11 號 /089-339205
衛生福利部臺東醫院附設 社區式服務類長期照顧服 務機構	臺東市	臺東市五權街 12 號/089- 341046

執行單位	服務區域	地址/電話
天主教花蓮教區醫療財團法人附設臺東縣私立聖母綜合式服務類長期照顧服務機構	臺東市	臺東縣臺東市杭州街2號 /089-322833 #200

### (C)家庭托顧服務

1.服務說明：由照顧服務員在自家空間提供日常生活及身體照顧等服務，以減緩照顧者壓力。(每月給付額度以照管專員評估後，依失能程度有不同給付額度)

2.服務內容：

(1)身體照顧服務：包括協助如廁、沐浴、穿換衣服、進食、陪同運動、協助使用日常生活輔助器具等服務。

(2)日常生活照顧服務：備餐服務

(3)安全性照顧：注意異常狀況、緊急通報醫療機構、協助危機事故處理等相關服務。

3.家庭托顧服務提供單位及服務區域

執行單位	服務區域	地址/電話
臺東縣私立富豐社區式服務類長期照顧服務機構	臺東市、卑南鄉	臺東市富豐里吉林路1段249巷47號/0919-639-536
臺東縣私立泰安社區式服務類長期照顧服務機構	臺東市、卑南鄉	臺東縣卑南鄉泰安村159號 /0980-765502
臺東縣私立岩灣社區式服務類長期照顧服務機構	臺東市、卑南鄉	臺東市岩灣里岩灣路270巷7號/0912-796010
臺東縣私立平安之家社區長照機構	臺東市、卑南鄉	臺東縣卑南鄉3鄰太平路106巷5號/0972-157006

備註：家庭托顧服務以該家托站方圓30公里內為可服務範圍之區域。

### B、專業服務

1.復能服務：提供無法外出接受積極性治療之失能個案，由專業人員教導民眾復能服務，以恢復或促進體能及日常生活自主功能能力。


2.其他專業服務：為因應各面向不同的長照服務需求，日常生活功能能力所對應的專業服務也含括在內(如營養照護、進食與吞嚥照護、居家環境安全或無障礙空間規劃等)。

### 3.專業服務單位：

單位名稱	地址	聯絡人	聯絡電話	服務碼別
臺北榮民總醫院臺東分院 附設居家護理所	臺東市南榮里更 生路 1000 號	周素陵	089-222995#3357	CD02
台灣基督長老教會馬偕醫 療財團法人台東馬偕紀念 醫院附設居家護理所	臺東市東海里長 沙街 303 1 號	王境堪	089-310150#382	CD02
東基醫療財團法人附設 居家護理所	臺東市新生里開 封街 350 號	吳筑萱	089-960888#1251	CD02
衛生福利部臺東醫院附設 居家護理所	臺東市五權路 一號	邱玉亭	089-324112#1131	CD02
東基醫療財團法人 台東基督教醫院	臺東市新生里開 封街 350 號	王建富	089-960220#6180	CA07, CB01, CB04, CC01; 委託辦理出具 E、F 碼評估報告
天主教花蓮教區醫療 財團法人台東聖母醫院	臺東市杭州路 2 號	盧靜惠	089-381581#105	CA07, CB02, CB04, CC01; 委託辦理出具 E、F 碼評估報告
台灣基督長老教會馬偕醫 療財團法人台東馬偕紀念 醫院	臺東市東海里長 沙街 303 1 號	侯怡君	089-351642、 089-310150#490	CA07, CB04, CC01; 委 託辦理出具 E、F 碼評 估報告
衛生福利部臺東醫院	臺東市五權路 一號	張緯梵	089-324112#1130	CB01, CC01; 委託辦理 出具 E、F 碼評估報告
臺北榮民總醫院臺東分院	臺東市南榮里更 生路 1000 號	古和玫	089-222995#2012	CA07, CB04, CC01 委託 辦理出具 E、F 碼評估 報告
東美居家物理治療所	臺東市興安街一 段 55 號 2 樓	林俊南	089-235832 0939-429938	CA07, CA08, CB01, CB02, CB03, CB04, CC01; 委託辦理出具 E、F 碼評估報告
大福職能治療所	臺東市勝利路 333 號 2 樓	楊書豪	089-321001	CA07, CC01; 委託辦理 出具 E、F 碼評估報告
都蘭診所	台東縣東河鄉都 蘭村 96 號	陳秋帆	089-530021 0919-334571	CA07

## (二) 交通接送服務

**交通接送服務**



**協助往返醫療院所就醫或復健**

**依失能等級與城鄉距離每月給付 2,400 元**  
一般戶部份負擔=給付額度 x21%  
中低收部份負擔=給付額度 x7%  
低收入戶由政府全額補助，免部份負擔  
超過政府補助額度，由民眾自費負擔

### 1.服務對象：

符合長照 2.0 服務對象，且經評估確為失能者(失能等級第二級以上)，核定後始能提供服務。

### 2.服務內容：

(1)提供本縣居家失能者就醫、洗腎、復健交通接送服務。

(2)另外提供居住長濱鄉、海端鄉、池上鄉、成功鎮博愛里以北的長照失能者，跨縣市醫院往返交通服務(限玉里鄉、豐濱鄉醫院)。

### 3.服務提供單位：

執行單位	電話	地址	服務區域
財團法人一粒麥子社會福利慈善事業基金會	089-960220#6841	臺東市開封街 350 號	全臺東縣
財團法人門諾社會福利慈善事業基金會	089-347584	臺東市更生路 94 號	全臺東縣
松德租賃有限公司台東營業所	089-855003、0921102577	成功鎮民生路 156 號	臺東市、長濱、成功、東河
東美居家物理治療所	089-235832	臺東市興安路一段 55 號 2 樓	臺東市、卑南鄉

備註：採電話預約方式，請於乘車日前五天~七天完成預約。

### (三) 輔具與居家無障礙空間改善服務

**輔具與居家無障礙環境改善服務**



**居家生活輔具購買或  
租賃居家無障礙設施改善  
每3年給付40,000元**

一般戶部份負擔=給付額度 x30%  
中低收部份負擔=給付額度 x10%  
低收入戶由政府全額補助，免部份負擔  
超過政府補助額度，由民眾自費負擔

#### 1.服務對象：

符合長照 2.0 服務對象，且經評估確為失能者(失能等級第二級以上)，核定後始能提供服務。

#### 2.服務內容：

包含居家生活輔具購置或租賃，如助行器、拐杖、輪椅(座墊)、便盆椅、移位腰帶、居家用照顧床等；居家無障礙設施改善，如扶手、固定式斜坡道、防滑措施、拉門等。

★本補助僅限居家使用，不得使用在醫院、養護機構等。

★所申請之補助在規定最低使用年限內，不得重複申請；與身障者生活輔具項目亦不得重複補助。

#### 3.服務提供單位：

服務項目	提供服務單位	單位地址	電話
輔具購買及居家無障礙環境改善	特約廠商名冊詳見「臺東縣長期照顧管理中心」網站		

#### (四) 喘息服務

**喘息服務**



**提供家庭照顧者獲得休息時間**

**依失能等級每年給付**  
**32,340~48,510 元**

一般戶部份負擔=給付額度 x16%  
中低收部份負擔=給付額度 x5%  
低收入戶由政府全額補助，免部份負擔  
超過政府補助額度，由民眾自費負擔

##### 1.服務說明：

符合長照 2.0 服務對象，經評估為長照需要等級 2 至 8 級者，如其所聘外籍家庭看護工休假或因故請假無法協助照顧，即可申請喘息服務，不再受 30 天以上空窗期之限制，以紓緩照顧者長期照顧下的壓力並獲得短暫休息機會。

##### 2.服務內容：

- (1)居家喘息：安排照顧服務員至家中照顧失能者。
- (2)機構喘息：安排失能者進住適合之長期照顧機構，接受全天候的照顧。
- (3)日照喘息：安排失能者至就近的日照中心，提供白天時期的照顧服務。
- (4)小規模多機能夜間喘息：提供失能者臨時需要時，安排至就近的日照中心，提供 18 點至隔日 8 點的夜間照顧。

##### 3.喘息服務提供單位：

服務項目	提供服務單位	單位地址	電話	聯絡人
居家喘息	東基醫療財團法人附設臺東縣私立東基居家式長期照顧服務機構	臺東市開封街 350 號	089-960888#1250	豐荏筑
	中華民國紅十字會臺灣省臺東縣支會附設居家式服務類長期照顧服	臺東市正氣北路 109 巷 122 號	089-355112	陳依靖
居家喘息	臺東縣私立東美居家長照機構	臺東市興安路一段 55 號 3 樓	089-235832	林顥君

服務項目	提供服務單位	單位地址	電話	聯絡人
	台東縣私立真善美居家長照機構	臺東市豐里里中華路三段142號	089-345688	耿清美
	財團法人一粒麥子社會福利慈善事業基金會附設台東縣私立有福居家式服務類長期照顧服務機構	臺東市寧波街195號	089-960203#6824	游景宇
	天主教花蓮教區醫療財團法人附設臺東縣私立聖母綜合式服務類長期照顧服務機構	臺東市杭州街2號	089-219022#615	蔡秋香
	有限責任臺灣第二照顧服務勞動合作社附設臺東縣私立居家服務類長期照顧服務機構	臺東市仁義北路103-1號	089-343801	蔡雅婷
	財團法人中華民國佛教慈濟慈善事業基金會臺東縣私立慈濟居家長照機構	臺東市四維路二段606號	089-230938	黃宣維
	台灣基督長老教會馬偕醫療財團法人台東馬偕紀念醫院附設居家長照機構	臺東市長沙街303巷1號	089-310150#382	侯素慧
	台東縣樂心居家長照機構	臺東市民生里徐州街29鄰334號	0937-690911	卓玉婷
日照喘息	臺北榮民總醫院臺東分院附設社區式服務類長期照顧服務機構	臺東市更生路1000號	089-222995#5058	李慧珍
	財團法人一粒麥子社會福利慈善事業基金會附設台東縣私立新生社區式服務類長期照顧服務機構(日間照顧)	臺東市自強里咸陽街112號(1、2樓)	089-339205#104	蘇郁婷
	衛生福利部臺東醫院附設社區式服務類長期照顧服務機構	臺東市五權街12號	089-324112、089-341046	李淑惠
	天主教花蓮教區醫療財團法人附設臺東縣私立聖母綜合式服務類長期照顧服務機構	臺東縣臺東市杭州街2號	089-322833#200	俞至凌
機構喘息	衛生福利部臺東醫院附設護理之家	臺東市五權街一號2樓	089-324112#1210	陳美玲

服務項目	提供服務單位	單位地址	電話	聯絡人
	衛生福利部臺東醫院附設 成功海景護理之家	臺東縣成功鎮中 山東路 32 號 5 樓	089-854735	余秀芬
	東基醫療財團法人附設迦 南護理之家	臺東市寧波街 195 號	089- 960220#6110	高汝梅
	臺東縣私立太麻里老人長 期照顧中心(養護型)	臺東縣太麻里鄉 泰和村外環路 220 號	089-780699 #333	簡嘉瑩
	臺東縣私立柏林 老人養護中心	臺東市重慶路 831 號	089-339985	翁瑾諺
	臺東縣私立臺東 仁愛之家	臺東市中興路 3 段 549 號	089-227592	莊玉琪
	臺東縣私立長青 老人養護中心	臺東市鐵花路 51 號	089-331095 089-348465	伍鐔尼
	臺東縣私立大愛 老人養護中心	臺東市仁義北路 165 號	089-346129	陳曉芬
	臺東縣私立仁和 老人養護中心	臺東縣卑南鄉利 嘉村利嘉路 627 巷 31 弄 16 號	089-383477~8	劉和豐
	臺東縣私立利嘉 老人長期照顧中心	臺東縣卑南鄉利 嘉村利嘉路 627 巷 31 弄 20 號	089-385204	莊陳維麟
	安康護理之家	臺東市中華路 3 段 195 號	089-345865	林思岑
	臺東縣私立樂齡老人 長期照顧中心	臺東市太原路 3 段 242 號	089-322655	郭懿萱



## (五) 營養餐飲服務

### 1. 服務說明

長照 2.0 服務對象且失能程度 2 級以上者，本縣結合民間資源提供居家式營養餐飲服務，藉由送餐志工每日探訪及關懷老人生活狀況。經核定後，最多補助每周一至周六中餐、晚餐便當各乙只。(一般戶僅提供獨居或與老年配偶同住之失能老人午餐或晚餐便當乙只)

### 2. 服務對象

長照中低收 & 長照低收	65 歲以上失能老人、55 歲以上失能原住民失能之身障者 50 歲以上失智症患者 僅工具性日常生活功能(IADLs)活動需協助且獨居之老人 僅工具性日常生活功能(IADLs)活動需協助之衰弱老人
一般戶	65 歲以上之獨居且失能老人 僅工具性日常生活活動功能(IADLs)失能之獨居且失能老人

### 3. 收費及補助標準

服務對象社會福利別	每餐金額	補助餐數	政府補助	民眾自負額
長照低收	80 元	2 餐(午餐及晚餐)	80 元	免費
長照中低收			72 元	8 元
一般戶 (設籍臺東縣需獨居且滿 65 歲)		1 餐(午餐或晚餐)	48 元	32 元

#### ※獨居定義：

(1)單獨一人居住、(2)與配偶同住，但配偶同時需要他人照顧者(雙老同住或老殘同住)、(3)獨自照顧學齡前兒童或身心障礙者。以上其中一點符合為是。

※長照低收定義：社會救助法列冊低收入、中低收入、中低收入老人生活補助津貼(1.5 倍以下)。

※長照中低收定義：身心障礙生活補助津貼、社會救助法中低收入老人生活補助津貼(1.5 倍~2.5 倍)。

### 4. 服務單位

提供服務單位	單位地址	電話	聯絡人
天主教花蓮教區醫療財團法人附設臺東縣私立聖母綜合式服務類長期照顧	臺東市杭州街 2 號	089-219021#620	蔡秋香
財團法人一粒麥子社會福利慈善事業基金會	臺東市寧波街 195 號	089-960203#6805	林宜瑩
財團法人李勝賢文教基金會	臺東市正氣路 487 號	089-318109	方富美
純塏企業社	臺東市岩灣里國泰街 101 號 1 樓	089-224086	張千千

## (六) 失智照顧服務

### A、失智症共同照護計畫

(a)失智共同照護中心服務對象：

- 1.疑似失智個案者。
- 2.初確診失智症第1年個案。
- 3.經診斷失智症症狀穩定者。

(b)失智共同照護中心服務內容：

協調個案及照顧者需要之照顧服務使用、轉介及追蹤服務情形，陪伴照顧者於失不同階段所需要之生活照顧與醫療照護之諮詢、服務、協調、轉介與追蹤。

(3)聯絡窗口：

a 臺東縣長期照顧管理中心：1966

b.臺東縣失智共同照護中心：

共照中心	中心位置	聯絡人	電話	傳真
臺東醫院	臺東醫院一樓	吳純慧個案師	324112#1213	340820
台東基督教醫院	台東基督教醫院	張馨文個案師	960888#1201	346150
台東馬偕醫院 (4月開始)	台東馬偕醫院			

### B.失智社區服務據點之服務對象及內容：

(a)服務對象：

- a.疑似失智症者。
- b.經診斷並載明臨床失智症評量表(CDR)值 $\geq 0.5$ 分之極輕、輕度或中、重度失智。
- c.經長期照顧管理中心轉介之個案。

(b)服務內容：

- a.認知促進、緩和失智服務。
- b.電話問安諮詢及轉介服務。
- c.關懷訪視、安全看視服務。
- d.家屬支持團體(輔導諮商)服務。
- e.家屬照顧課程服務。

(3)承作臺東縣失智社區服務據點及服務地點：

執行單位	服務區域	聯絡窗口	服務時間
弱勢者 關懷協會	臺東市	楊千伶 電話 359586#102 傳真 359587	臺東市據點：臺東市民生里浙江路 82 號 臺東市據點：臺東市自強里正氣北路 268 號 *星期一~五 8:00~16:30
失智者 關懷協會	臺東市	黃月琴 電話 380900 傳真 380902	岩灣據點：臺東市岩灣里 18 鄰岩灣路 50 巷 426 號 1F *星期一~五 8:00~12:00
紅十字會台灣省 台東縣支會	臺東市	張涵茵 電話 355112#15	臺東市據點：臺東市東海里正氣北路 109 巷 122 號 *星期一~五 8:00~12:00

C.疑似失智症個案鑑別診斷試辦計畫

1.緣起：

轄內年輕人口外移，家中老老照顧。

醫療資源貧乏，醫師異動頻繁，就醫無法延續。

鑑定失智的醫療院所皆在市中心，本縣能夠進行失智症確診之醫師僅少數。

失智症確診程序繁瑣，檢查及追蹤期間耗時。

2.目的：解決疑似失智症個案因舟車勞頓及就醫程序繁瑣的困境。

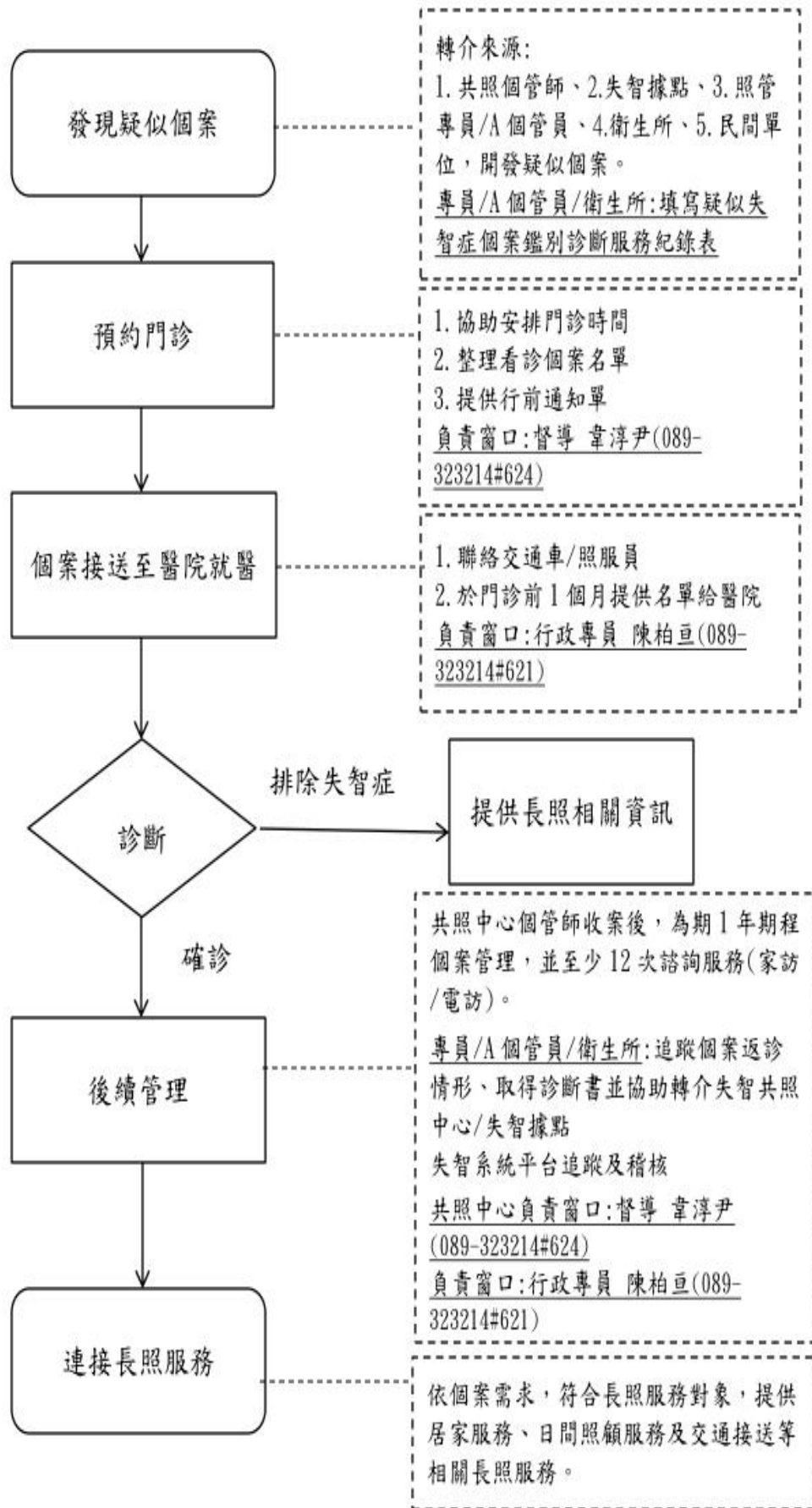
3.111 年度疑似失智個案鑑別診斷看診時間總表：

	週一	週二	週三	週五
衛生福利部 臺東醫院		上午 (身心科)	上午 (身心科)	
衛生福利部 臺東醫院成功分院		上午 (神經內科)		
臺北榮民總醫院 臺東分院	4/8/12 月 下午 (身心科)			3/7/11 月 上午 (身心科)
東基醫療財團法人 台東基督教醫院		下午 (身心科)	下午 (神經內科)	

4.免費交通車接送：僅提供偏遠地區之個案，分為海岸線、縱谷線及南迴線，每台車配有一名接受過訓練之照顧服務員，且可有一名家屬陪同就醫。

5.確診三階段：醫師問診—理學檢查—心理師評估及測驗。(當天完成)

## 臺東縣疑似失智症個案鑑別診斷流程



## (七) 家庭照顧者支持性服務

### 1.服務說明：

協助照顧者在照顧家人的同時，也關注自己的個人需求、抒解照顧壓力。

### 2.服務對象：

照顧長照十年計畫 2.0 服務對象之家庭照顧者，經高負荷家庭照顧者初篩指標符合 2 項以上，且壓力負荷量表超過 22 分者。

### 3.服務內容：

由家照據點專業人員進行需求評估，並連結以下各項支持性服務。

(1)個案管理服務。

(2)照顧技巧指導：(a)居家照顧技巧指導(b)照顧技巧訓練課程。

(3)情緒支持：(a)情緒支持與團體服務(b)心理協談(c)關懷服務。

(4)創新服務：(a)家庭照顧巡守隊(b)照顧者咖啡館/有福館。

### 4.家庭照顧者據點服務窗口：

服務單位	聯絡電話	服務區域
天主教花蓮教區財團法人 臺東聖母醫院	089-219022 #101	臺東市、金峰鄉、大武鄉、 太麻里鄉、達仁鄉
財團法人一粒麥子社會福 利慈善事業基金會	089-580632	臺東市、卑南鄉、延平鄉、 鹿野鄉、關山鎮、池上鄉
佛教慈濟醫療財團法人關 山慈濟醫院	089-814880 #310	關山鎮、池上鄉、海端鄉
財團法人門諾社會福利慈 善事業基金會	089-831998	東河鄉、長濱鄉
財團法人伊甸基金會	089-850010#15	長濱鄉

## (八) 居家失能個案家庭醫師照護服務

### 1. 服務對象：

經照管中心評估失能等級第 2-8 級之居家個案並接受長照服務給付及支付基準之服務。

### 2. 服務內容：

(1) 每月：個案健康慢性疾病管理諮詢及衛教指導

(2) 每 4 個月：至少 1 次醫護人員家訪。

(3) 每年 2 次：醫師家訪，評估個案狀況及長照醫師照護需求，開立長期照護醫師意見書，作為長照計畫及照顧時的參考

(4) 費用：免費-醫師會另外約時間訪視評估，政府支付費用，不需負擔費用。

### 3. 特約單位：

臺東市衛生所、都蘭診所、豐田診所、大溪診所、衛生福利部臺東醫院、東興內科診所、大慶家醫科外科診所、仁和內科外科診所、尤憲明內科小兒科診所、朱眼科診所、余耳鼻喉科診所、路瑪診所。



## (九) 預防或延緩失能照顧服務

### 1. 預防失能或延緩失能

辦理預防失能及延緩失能惡化之服務：提供肌力強化運動、生活功能重建訓練、膳食營養、口腔保健、認知促進等服務。

### 2. 延緩失智服務

(1) 強化失智症初級預防，普及充實社區服務照顧資源：積極辦理早期介入服務方案，優化失智症社區服務據點。

(2) 為提升失智症社區服務普及性，擴增失智症長期照顧服務量能，透過發展多元照顧服務模式，以推動早期介入服務方案，滿足失智症照顧需求，減輕家庭照顧者負擔。

### 3. 服務提供單位

#### (1) 醫事巷弄長照站(C)

站名	服務地點及時間	聯絡人	電話
詠康	臺東市民族里南京路 135 號 星期二、五；09:00~12:00	陳昭宏	0920-129395
寶桑	臺東市中山里和平街 196 巷 12 號 星期二；09:00~1200；13:30~1630	黃淑美	0911-992012

#### (2) 社區關懷據點

關懷據點	據點地點	服務時間	聯絡電話
民生	臺東市浙江路 82 號	每週一至五 09:00~16:00	089-359586#101 0966-558106
自強	臺東市臨潼街 1 號	每週三至五 09:00~17:00	089-318745 0938-809478
新生	臺東市漢口街 76 號	每週一至五 08:00~14:00	0910-049317
東海	臺東市正氣北路 109 巷 122 號	每週一至五 09:00~17:00	089-355112#26
四維	臺東市四維路二段 606 號	每週四 08:30~16:00	0912-412600- 6276
南榮	臺東市南榮里志航路一段 648 巷 15 號	每週一至五 08:00~16:00	0921-297129
中華	臺東市華泰街 231 號	每週一至五 09:00~16:30	089-233235
光明	臺東市光明里中興路二段 148 號	每週一至五 09:00~16:30	089-233235
豐里	臺東市中華路三段 124 巷 1 號	每週一 09:00~12:00	089-233235
南王	週一：失智者關懷協會會址 週二：台灣高山舞集文化藝術服務團	每週一 08:00~12:00 每週二 13:30~16:30	089-380900
馬蘭	臺東市更生路 1010 號	每週一至五 09:00~16:00	089-380900

關懷據點	據點地點	服務時間	聯絡電話
民權	臺東市民權里寶桑路 368 號	每週一至五 08:00-15:30	089-339205#207 0958-820370
豐田	臺東市中興路四段 611 巷 60 號	每週一至五 08:00-15:30	089-339205#210 0912-088491
大南	臺東市新園里中興路 6 段 708 號	每週一至五 08:00-15:30	089-339205#208 0986-695881
知本	臺東市知本路 3 段 13 巷 40 號	每週一至五 08:00-15:30	089-339205#211 0937-609189
建農	臺東市知本路 1 段 560 號	每週一至五 08:00-15:30	089-339205#209 0918-131808
永樂	臺東市永樂里綏遠路 2 段 141 號	每週二 09:00~12:00	089-238698
富岡	臺東市富岡里松江路一段 316 巷 17 弄 1 號	每週一 09:00~12:00	089-238698
豐年	臺東市光明新展街 25 號 1 樓	每週一至五 09:00~12:00	0934-257228

### (3)文化健康站

文健站名稱	設置位置	服務時間	聯絡電話
高坡	臺東市豐谷里中華路二段 782 巷 19 號	每週一~五 8:00~16:00	0985-850737
伊潭	臺東市永樂里民航路 689 巷 71 號	每週一~五 8:00~16:00	089-358846
巴布麓	臺東市寶桑里博愛路 16 號	每週一~五 8:00~16:00	0928-704128
巴沙哇力	臺東市富岡里吉林路二段 699 巷 22 號	每週一~五 8:00~16:00	089-281537
南榮里	臺東市南榮里志航路一段 412 巷 17 弄 38 號	每週一~五 8:00~16:00	089-236500
石山	臺東市富豐里吉林路一段 279 巷 58 號	每週一~五 8:00~16:00	089-232753
撒舒而雅	臺東市新園里青海路一段 120 號	每週一~五 8:00~16:00	0938-251021
卡大地布	臺東市知本里康定街 116 號	每週一~五 8:00~16:00	0958-335706
阿西路愛	臺東市豐年里中興路二段 743 巷 11 號	每週一~五 8:00~16:00	0918-121450



文健站名稱	設置位置	服務時間	聯絡電話
南王	臺東市南王里更生北路 635 號	每週一~五 8:00~16:00	0966-078469
新園	臺東市新園里新園路 390 巷 46 號	每週一~五 8:00~16:00	089-384933
馬蘭	臺東市中心里新生路 588 巷 29 號	每週一~五 8:00~16:00	0917-192603
建和	臺東市建和里建和三街 45 巷 12 號-1	每週一~五 8:00~16:00	089-511578
馬當	臺東市豐榮里中華路二段 173 號	每週一~五 8:00~16:00	089-356816
加路蘭	臺東市富岡里合江路 220 巷 68 號	每週一~五 8:00~16:00	0933-333687
新馬蘭	臺東市南榮里青島街 1 號	每週一~五 8:00~16:00	0911-672215

## 參、長照資源網絡連結

### 一、臺東縣政府社會處資源網絡

單位	電話	地址	服務項目
社會福利科	089-340720	臺東市桂林北路 201 號	1.老人福利 2.身心障礙者福利 3.輔具服務 4.長青學苑 5.國際健康功能與身心障類分類(ICF)
社會救助科	089-350731	臺東市桂林北路 201 號	1.社會救助 2.急難與災害救助 3.國民年金 4.社區發展 5.志願服務 6.社工制度
社會工作及保護科	089-320172	臺東市桂林北路 201 號	1.家暴、性侵害防治及老人、身障保護 2.兒少保護 3.性騷擾防治 4.性剝削防制
臺東縣政府臺東市區社會福利服務中心	089-343972	臺東市中華路一段 111 巷 5 之 1 號	服務區域：臺東市、卑南鄉、綠島鄉、蘭嶼鄉 服務對象：脆弱家庭 服務時間：週一至週五 (8:00-12:00、13:00-17:00) 內容：個案及社會福利諮詢、脆弱家庭個案管理服務、家庭支持方案、宣導活動、實(食)物銀行及館舍服務
臺東縣輔具暨生活重建中心	089-232263	臺東市更生路 1010 號	服務對象 1.領有身心障礙手冊(證明)者。 2.政府單位、身障及社福團體等相關單位轉介之個案。 3.失能者有輔具需求之個案。 內容 1.輔具服務 2.生活重建服務(肢障)

## 二、市公所

### (一) 資源連結課室

單位	聯絡電話	服務內容
民政課-里辦公室	089-322098	掌理一般民政、村里業務
社會課	社區/身障： 089-334410	掌理一般社政、人民團體輔導、勞工行政、社區發展、社會福利、社會救助、全民健保、醫療保險、國民年金、災害救濟等事項。
	社會福利： 089-335673	
原住民行政課	生活輔導： 089-340722	職訓與就業輔導、生活扶助、急難救助、醫療保健、兒童老人福利、婦女權益保障、青少輔導、住宅政策及原住民社團輔助與指導等事項。

### (二) 各里長連絡資訊

里長	姓名	電話	地址
大同里	吳佳真	0955-996-092	臺東市大同里 1 鄰寶桑路 99 號
中山里	吳金蓮	0926-613-206	臺東市中山里 8 鄰文化街 28 號
中心里	吳秋蘭	0933-352-471	臺東市中心里 29 鄰 漢中街 151 號
中正里	張豐真	0928-327-312	臺東市中正里 19 鄰中正路 251 巷 13 號
中華里	羅忠正	0932-662-866	臺東市中華里 22 鄰強國街 116 號
文化里	宋明軒	0933-320-635	臺東市正氣路 310 號
四維里	楊耀乾	0937-579-288	臺東市四維里 1 鄰強國街 246 號
民生里	顏子馮	0912-151-421	臺東市民生里 24 鄰杭州街 144 號
民族里	林彥甫	0918-898-860	臺東市民族里 15 鄰博愛路 434 巷 5 號
民權里	余岱沅	0937-608-715	臺東市民權里 8 鄰寶桑路 399 巷 10 號
永樂里	張克帆	0934-187-737	臺東市永樂里 10 鄰永樂路 210 巷 26 號
光明里	曾淑美	0912-795-347	臺東市光明里 10 鄰中興路二段 450 巷 24 號
成功里	葉誌讀	0939-906-239	臺東市中正路 105 號
自強里	陳源松	0921-833-647	臺東市自強里 14 鄰洛陽街 65 號
卑南里	陳志雄	0919-139-757	臺東市卑南里 1 鄰更生北路 132 巷 25 號
岩灣里	易桂美	0933-992-715	臺東市岩灣里 18 鄰岩灣路 50 巷 473 號
東海里	陳嬰	0937-496-850	臺東市東海里 8 鄰長沙街 139 號
知本里	馬捷	0982-836-807	臺東市知本里 17 鄰吉泰路 35 號
南王里	鄭總明	0937-602-485	臺東市南王里 5 鄰更生北路 576 巷 39 號

里長	姓名	電話	地址
南榮里	鍾秀蜜	0919-175-079	臺東市志航路一段 172 號
建和里	林維忠	0903-696-982	臺東市建和里 30 鄰建和三街 45 巷 12 號之 1
建國里	王榮洲	0937-608-825	臺東市建國里 17 鄰臨海路一段 153 號
建業里	王正元	0937-397-298	臺東市建業里 25 鄰知本路三段 640 號
建農里	林金寶	0911-732-320	臺東市建農里 5 鄰大學路一段 41 巷 40 號
建興里	張弘輝	0927-157-903	臺東市建興里 5 鄰青海路四段 428 巷 38 弄 7 號
馬蘭里	林善群	0978-720-988	臺東市馬蘭里 24 鄰新社三街 55 號
康樂里	張清標	0932-660-025	臺東市康樂里 7 鄰康樂路 256 號
強國里	林美雲	0963-193-065	臺東市強國里 3 鄰仁愛街 46 號
富岡里	曾阿粉	0937-600-483	臺東市富岡里 7 鄰富岡街 59 號
富豐里	莊慶龍	0937-390-877	臺東市富豐里 11 鄰吉林路一段 249 巷 3 號
復國里	陳惠敏	0921-204-370	臺東市復國里 20 鄰大同路 5 巷 9 號
復興里	曾呂東昇	0921-297-027	臺東市復興里 3 鄰復興路 96 號
新生里	陳嵩志	0987-659-697	臺東市新生里 39 鄰傳廣路 344 號
新園里	陳輝宗	0972-380-311	臺東市新園里 11 鄰中興路六段 843 號
新興里	詹益森	0928-350-256	臺東市新興里 17 鄰中華路一段 865 巷 42 號
興國里	黃啓川	0919-613-256	臺東市興國里 2 鄰光明路 220 號
豐田里	黃泉智	0928-705-125	臺東市豐田里 11 鄰中興路五段 27 號
豐年里	張瑞武	0932-663-255	臺東市豐年里 7 鄰綏遠路一段 111 號
豐谷里	賴允文	0937-391-403	臺東市豐谷里 24 鄰 漢陽北路 165 號
豐里里	劉明智	0935-070-658	臺東市豐里里 17 鄰豐里街 483 巷 16 號
豐原里	施學志	0919-351-793	臺東市豐原里 3 鄰中華路四段 528 號
豐榮里	劉春美	0919-929-795	臺東市豐榮里 35 鄰漢陽南路 55 號
豐樂里	陳榮成	0981-319-764	臺東市豐樂里 5 鄰豐年路 171 巷 125 弄 39 號
寶桑里	潘調志	0928-704-128	臺東市寶桑里 5 鄰博愛路 38 號
鐵花里	陳棟材	0928-349-979	臺東市鐵花里 2 鄰光明路 268 號

### 三、醫療資源

項次	單位	電話	地址
1	臺東市衛生所	089-350757	臺東市大同路 51 號
2	東基醫療財團法人台東基督教醫院	089-960888	臺東市開封街 350 號

項次	單位	電話	地址
3	台東馬偕紀念醫院	089-310150	臺東市長沙街 303 巷 1 號
4	台東聖母醫院	089-323833	臺東市杭州街 2 號
5	台東榮民總醫院台東分院	089-222995	臺東市更生路 1000 號
6	衛生福利部臺東醫院	089-324112	臺東市五權街 1 號

#### 四、在地團體

類別	名稱	電話	地址	服務項目
社會福利 組職	臺東市原住 民族家庭服 務中心	089-236670	臺東市更生北 路 559 巷 14 號	<ol style="list-style-type: none"> <li>1.社會福利補助申請。</li> <li>2.居家關懷訪視與服務。</li> <li>3.推展原住民志願服務。</li> <li>4.推展婦女社工作做服務。</li> <li>5.法律諮詢及扶駐。</li> <li>6.醫療關懷及轉介。</li> <li>7.就學就業輔助及轉介。</li> <li>8.推展原住民家庭社會工作服務。</li> </ol>
社會福利 組織	財團法人台 灣兒童暨家 庭扶助基金 會台東家扶 中心	089-323804	臺東市正氣北 路 255 巷 74 號	<ol style="list-style-type: none"> <li>1.家庭經濟輔助服務。</li> <li>2.家庭寄養服務。</li> <li>3.兒童少年保護追蹤輔導方案。</li> <li>4.兒童少年保護追蹤家庭處遇方案。</li> <li>5.心理創傷復原服務方案。</li> <li>6.用愛包圍服務方案。</li> <li>7.臺東家扶希望宿舍。</li> <li>8.學校暨社區認養方案。</li> </ol>
社會福利 組織	財團法人台 灣世界展望 會東區辦事 處台東中心	089-324444	臺東市博愛路 130 號	<ol style="list-style-type: none"> <li>1.教育助學計畫。</li> <li>2.兒少保護計畫。</li> <li>3.經濟發展計畫。</li> <li>4.健康促進計畫。</li> <li>5.救援與重建計畫。</li> <li>6.多元發展計畫。</li> </ol>

類別	名稱	電話	地址	服務項目
				7.兒少及家庭社區支持服務方案。
社會福利組織	華山基金會-台東愛心天使站	089-341876	臺東市開封街706號	65歲以上或原住民55歲以上失依(獨居)、失能(行動不便、生活無法自理)、失智(確診或疑似)長輩關懷服務與轉介福利諮詢。
社會福利組織	陽光基金會東區中心附設臺東工作站	089-230759	臺東市仁七街91號	提供台東地區燒燙傷及顏面損傷(含口腔癌、血管瘤、神經纖維瘤、唇顎裂等)者提供生心理重建、經濟補助、就業協助等服務;此外,亦針對燒傷及口腔癌預防提供社會教育宣導。
社會福利組織	創世基金會台東分院	089-220848	臺東市泰安街100號	植物人安養。
社會福利組織	財團法人私立牧心智能發展中心	089-237121	臺東市民航路21號	提供身心障礙者日間生活照顧、夜間住宿、庇護性就業。
社會福利組織	台東智障者家長協會	089-238668	臺東市中興路2段200巷7號	提供心智障礙者在就學、就業、就養等各階段的銜接服務及協助。
社會福利組織	慈濟基金會花蓮本會	03-8266779 #社服股	花蓮縣新城鄉康樂村精舍街8巷1號	1.經濟補助。 2.居家關懷。 3.急難補助。 4.助學補助。
社會福利組織	財團法人李勝賢文教基金會	089-318109	臺東市正氣路487號	辦理身心障礙服務、業務、輔導等相關業務。