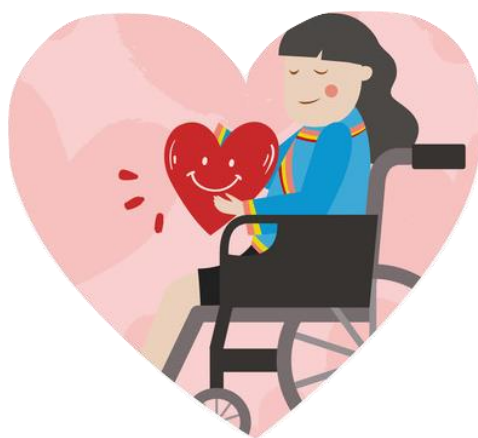
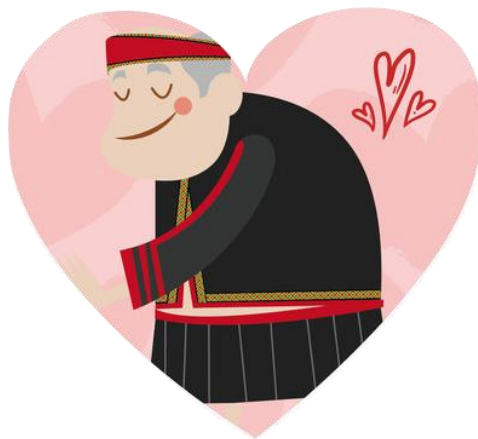


# 臺東縣海端鄉 長期照顧資源手冊



承辦單位：臺東縣衛生局、臺東縣海端鄉衛生所、臺東縣照管中心海端分站

修訂日期：111 年 1 月

# 目錄

壹、	全縣失能人口推估 .....	1
一、	臺東縣長期照顧管理中心服務簡介 .....	1
(一)	全縣失能人口推估(統計時間：111 年 1 月 1 日).....	1
貳、	長照服務 2.0 服務內容介紹 .....	2
一、	長期照顧服務對象 .....	2
二、	長期照顧服務申請方式及服務流程 .....	3
三、	社區整體照顧體系個案管理單位 .....	3
四、	長期照顧服務項目 .....	4
(一)	照顧及專業服務 .....	4
(二)	交通接送服務 .....	8
(三)	輔具與居家無障礙空間改善服務 .....	9
(四)	喘息服務 .....	10
(五)	營養餐飲服務 .....	11
(六)	失智照顧服務 .....	13
(七)	家庭照顧者支持性服務 .....	16
(八)	居家失能個案家庭醫師照護服務 .....	17
(九)	預防或延緩失能照顧服務 .....	18
(十)	池上鄉多元照顧服務中心 .....	19
參、	長照資源網絡連結 .....	20
一、	臺東縣政府社會處資源網絡 .....	20
二、	鄉公所 .....	21
(一)	資源連結課室 .....	21
(二)	各村長/村幹事連絡資訊 .....	21
三、	醫療資源 .....	21
四、	在地團體 .....	22

# 壹、全縣失能人口推估

## 一、臺東縣長期照顧管理中心服務簡介

因應高齡社會來臨，本縣失能人口日趨增加，於96年3月依中央決議成立臺東縣長期照顧管理中心，協助家屬減輕照顧負擔，滿足多樣性之照顧需求，本中心提供「單一窗口、免費諮詢、多元服務」方式，整合所需的服務體系與資源，提供需要長期照顧服務的民眾完整性、持續性、可近性的照顧服務。

### (一) 全縣失能人口推估(統計時間：111年1月1日)

#### 111年臺東縣各鄉鎮人口數、獨居老人及身心障礙人口分布狀況

鄉鎮市	總人口	65歲以上人口	獨居老人人數	老化指數	65歲以上佔全縣%	65歲以上佔該鄉人口%	獨居老人佔全縣65歲以上人口%	身心障礙人數
臺東縣	213,386	38,726	2,447	162%	18.15%	18.15%	6.32%	16,618
台東市	103,943	17,539	208	132%	8.22%	16.87%	0.54%	7,420
成功鎮	13,330	2,970	193	265%	1.39%	22.28%	0.50%	1,202
關山鎮	8,274	1,777	254	210%	0.83%	21.48%	0.66%	676
卑南鄉	16,833	3,206	157	213%	1.50%	19.05%	0.41%	1,453
鹿野鄉	7,482	1,730	60	299%	0.81%	23.12%	0.15%	686
池上鄉	7,976	1,886	304	253%	0.88%	23.65%	0.79%	805
東河鄉	8,106	2,012	321	349%	0.94%	24.82%	0.83%	682
長濱鄉	6,791	1,762	281	381%	0.83%	25.95%	0.73%	608
太麻里鄉	10,819	2,225	199	237%	1.04%	20.57%	0.51%	994
大武鄉	5,635	1,002	199	179%	0.47%	17.78%	0.51%	478
綠島鄉	4,124	516	37	130%	0.24%	12.51%	0.10%	205
<b>海端鄉</b>	<b>4,151</b>	<b>397</b>	<b>21</b>	<b>56%</b>	<b>0.19%</b>	<b>9.56%</b>	<b>0.05%</b>	<b>361</b>
延平鄉	3,591	351	13	63%	0.16%	9.77%	0.03%	310
金峰鄉	3,663	412	20	78%	0.19%	11.25%	0.05%	253
達仁鄉	3,437	482	121	140%	0.23%	14.02%	0.31%	246
蘭嶼鄉	5,231	459	59	63%	0.22%	8.77%	0.15%	239

資料來源：臺東縣各鄉鎮市戶政事務所、台東縣政府社會處、行政院主計總處

#### 111年臺東縣實施長照十年計畫 2.0 之長照需求人數

鄉鎮市	65歲以上失能老人	失能身心障礙者	55-64歲失能原住民	50歲以上失智症者	僅IADL需協助之衰弱老人	合計
臺東縣	5,151	2,989	1,516	1,296	186	11,138
台東市	2,333	1,379	358	587	84	4,741
成功鎮	395	368	171	99	14	1,047
關山鎮	236	102	42	59	9	448
卑南鄉	426	189	128	107	15	865
鹿野鄉	230	123	47	58	8	466
池上鄉	251	105	39	63	9	467
東河鄉	268	102	93	67	10	540
長濱鄉	234	97	105	59	8	503
太麻里鄉	296	129	108	74	11	618
大武鄉	133	94	80	34	5	346
綠島鄉	69	40	3	17	3	132
<b>海端鄉</b>	<b>53</b>	<b>64</b>	<b>65</b>	<b>13</b>	<b>2</b>	<b>197</b>
延平鄉	47	60	57	13	2	179
金峰鄉	55	48	76	14	2	195
達仁鄉	64	46	75	16	2	203
蘭嶼鄉	61	43	69	16	2	191

備註

1.長照需要率：依據衛生福利部長照2.0計畫，65歲以上老人長照需要率=12.7%，55-64歲原住民失能人數長照需要率=12.7%，身心障礙50-64歲以上(失能率\_男=27.49%、失能率\_女=25.07%)，身心障礙未滿50歲(失能率\_男=23.54%、失能率\_女=27.62%)，50歲以上失智症者(失智症中無ADLs障礙比率41.1%)，衰老老人(盛行率=0.48%)

資料來源：身障平台系統資料、原住民委員會全球資訊網、台東縣戶政事務所

## 貳、長照服務 2.0 服務內容介紹

### 一、長期照顧服務對象

1. **65歲以上失能老人**：65歲以上日常生活如穿衣脫襪、進食、洗澡、平地走動等需協助的老人。
2. **55歲以上失能原住民**：55歲以上日常生活如穿衣脫襪、進食、洗澡、平地走動等需協助的原住民。
3. **失能之身心障礙者**：領有身心障礙證明（或手冊）並日常生活需協助的失能者。
4. **50歲以上之失智症患者**：50歲以上有表達能力降低、記憶力下降、睡眠障礙、產生幻覺等疑似失智症狀，或確診為失智症民眾。
5. **僅工具性日常生活功能(IADLs)活動需協助且獨居之老人**。
6. **僅工具性日常生活功能(IADLs)活動需協助之衰弱老人**。

※ADLs：進食、移位、如廁、洗澡、平面走動、穿脫衣褲鞋襪六項中有一項失能。

※IADLs：上街購物、外出活動、食物烹調、整理家務、洗衣服五項有三項失能。



## 二、長期照顧服務申請方式及服務流程

- 親自洽當地照管中心分站(海端鄉衛生所內)
- 撥打當地照管中心分站專線 931391#245、216
- 撥打 1966 長照服務專線
- 醫院出院準備服務轉介
- 長照 E 申請(臺東縣長期照顧管理中心網頁)



長照 E 申請  
(請掃描 QR code)



## 三、社區整體照顧體系個案管理單位

(一) 服務內容：為失能者擬定照顧服務計畫及連結或提供長照服務。依「長期照顧(照顧服務、專業服務、交通接送服務、輔具服務及居家無障礙)給付及支付基準」，提供組合編號 AA01「照顧計畫擬定與服務連結」、AA02「照顧管理」。

(二) 個案管理單位：

執行單位	服務區域	個管人員	電話
佛教慈濟醫療財團 法人關山慈濟醫院	加拿村、海端村、廣原村、 霧鹿村、利稻村	王愛倫	814880 #355
	崁頂村	溫俞柔	814880 #309



## 四、長期照顧服務項目

### (一) 照顧及專業服務

**照顧及專業服務**



居家照顧、社區照顧、專業服務

**依失能等級每月給付  
10,020~36,180 元**

一般戶部份負擔=給付額度 x 16%  
中低收部份負擔=給付額度 x 5%  
低收入戶由政府全額補助，免部份負擔  
**超過政府補助額度，由民眾自費負擔**  
聘請外籍看護工家庭限用「照顧及專業  
服務」給付額度之 30%

#### A、照顧服務

##### (a) 居家服務

1. 服務說明：符合長照 2.0 服務對象，由取得照顧服務員資格人員定期至家中提供日常生活及身體照顧等服務，以減緩照顧者照顧壓力。(每月給付額度以照管專員評估後，依失能程度有不同給付額度)

2. 服務內容：

- (1) 身體照顧服務：協助如廁、沐浴、穿換衣物、口腔清潔、進食、服藥、翻身、拍背、簡易被動式肢體關節活動、上下床、陪同運動、協助使用日常生活輔具及其他服務等。
- (2) 家事服務：換洗衣物之洗滌及修補、服務對象生活起居空間之環境清潔、文書服務、餐飲服務、陪同就醫或聯絡醫療機構及其他相關服務。

### 3.居家照顧服務單位

執行單位	服務區域	地址/電話
東基醫療財團法人 台東基督教醫院	海端鄉	臺東市開封街 350 號 /089-349836
佛教慈濟醫療財團法人 關山慈濟醫院	海端鄉	關山鎮和平路 125-5 號 /814880#364
社團法人天主教 愛德婦女協會	海端鄉	台東縣海端鄉海端村 7 鄰初來 6-1 號/089-931560
台東縣私立樂心 居家長照機構	海端鄉	臺東市民生里徐州街 334 號 1 樓 /333556

## (b)家庭托顧服務

1.服務說明：由照顧服務員在自家空間提供日常生活及身體照顧等服務，以減緩照顧者壓力。(每月給付額度以照管專員評估後，依失能程度有不同給付額度)

2.服務內容：

- (1)身體照顧服務：包括協助如廁、沐浴、穿換衣服、進食、陪同運動、協助使用日常生活輔助器具等服務。
- (2)日常生活照顧服務：備餐服務
- (3)安全性照顧：注意異常狀況、緊急通報醫療機構、協助危機事故處理等相關服務。

3.家庭托顧服務提供單位及服務區域

執行單位	服務區域	地址/電話
台東縣私立山茨方社區 長照機構	海端鄉	關山鎮中正路 65 號/0912656044

備註：家庭托顧服務以該家托站方圓 30 公里內為可服務範圍之區域。

## (c)日間照顧服務

1.服務說明：落實社區照顧功能及在地老化政策，以減輕照顧者照顧壓力及經濟負擔。(每月給付額度以照管專員評估後，依失能程度有不同給付額度)

2.服務內容：

- (1)交通服務：周一至周五每日早上 7:30~8:30 間受託單位備專車至受服務者家裡接送至服務單位；下午 4:30 之後陸續從機構出發送受服務者返家。
- (2)飲食服務：配合接受服務者需求，提供所需餐飲，於每日服務時間供應午餐一次及上下午各一次點心。
- (3)午憩服務：提供男女休息寢室，個人休息寢具床組及置物櫃，供接受服務者午間休息及置放物品使用。
- (4)衛生服務：身體清潔、儀容整理
- (5)護理服務：每日例行性身體檢查(包括血壓、體溫、脈搏及體重…等)，以及視受服務者身體需求，協助復健運動、保健教育、健康諮詢。
- (6)藥物服務：依據受服務者就診後的處方，由護理人員協助其適當服藥。
- (7)護送服務：送受服務者至本中心附近醫院急診就醫。
- (8)心理輔導：以個別會談或互助活動的方式協助受服務者面對各種心理及社會的問題。
- (9)團體活動：帶領動態及靜態團體活動，增進受服務者的社會功能及增進其生活樂趣。



### 3.日間照顧服務提供單位及服務區域

執行單位	服務區域	地址/電話
社團法人天主教 愛德婦女協會	海端鄉	海端鄉廣原村錦屏 15 號/ 863650、864687

※實際收費依日間照顧中心公告為主。

### B、專業服務

- 1.復能服務：提供無法外出接受積極性治療之失能個案，由專業人員教導民眾復能服務，以恢復或促進體能及日常生活自主功能能力。
- 2.其他專業服務：為因應各面向不同的長照服務需求，日常生活功能能力所對應的專業服務也含括在內(如營養照護、進食與吞嚥照護、居家環境安全或無障礙空間規劃等)。

#### 3.復能及其他專業服務單位：

單位名稱	地址	聯絡人	聯絡電話	服務碼別
臺東縣海端鄉衛生所附設居家護理所	海端鄉海端村山界 29 號	胡艾雯	931391	CD02
佛教慈濟醫療財團法人附設關山慈濟居家護理所	關山鎮和平路 125-5 號	邱燕婷	814880#351	CB04、CD02
佛教慈濟醫療財團法人關山慈濟醫院	關山鎮和平路 125-5 號	邁達爾·伊斯巴里達夫	814880#681, 682	CA07、CB04
東基醫療財團法人台東基督教醫院	台東市新生里開封街 350 號	王建富	960220#6180	CA07, CB01 CB04, CC01 委託辦理出具 E、F 碼評估報告
臺北榮民總醫院臺東分院	臺東市南榮里更生路 1000 號	古和玫	222995#2012	CA07、CB04、CC01 委託辦理出具 E、F 碼評估報告
東美居家物理治療所	臺東市興安街一段 55 號 2 樓	林俊南	235832 0939-429938	CA07、CA08、CB01、 CB02、CB03、CB04、 CC01，委託辦理出具 E、F 碼評估報告
大福職能治療所	臺東市勝利路 333 號 2 樓	楊書豪	321001	CA07、CC01 委託辦理出具 E、F 碼評估報告

## (二) 交通接送服務

**交通接送服務**



**協助往返醫療院所就醫或復健**

依失能等級與城鄉距離每月給付 2,400 元  
一般戶部份負擔=給付額度 x21%  
中低收入戶部份負擔=給付額度 x7%  
低收入戶由政府全額補助，免部份負擔  
超過政府補助額度，由民眾自費負擔

### 1.服務對象：

符合長照 2.0 服務對象，且經評估確為失能者(失能等級第二級以上)，核定後始能提供服務。

### 2.服務內容：

(1)提供本縣居家失能者就醫、洗腎、復健交通接送服務。

(2)另外提供居住海端鄉的長照失能者，跨縣市醫院往返交通服務

(限玉里鄉之臺北榮民總醫院玉里分院、衛生福利部玉里醫院、佛教慈濟醫療財團法人玉里慈濟醫院)。

### 4.服務提供單位：

執行單位	電話	地址	服務區域
財團法人一粒麥子社會福利慈善事業基金會	960220 #6841	臺東市寧波街 195 號	全臺東縣
財團法人門諾社會福利慈善事業基金會	347584	臺東市更生路 94 號 1 樓	全臺東縣
佛教慈濟醫療財團法人關山慈濟醫院	814880 #311	臺東縣關山鎮和平路 125-5 號	關山鎮、池上鄉、 海端鄉

備註：採電話預約方式，請於乘車日前五天~七天完成預約。

### (三) 輔具與居家無障礙空間改善服務

**輔具與居家無障礙環境改善服務**



**居家生活輔具購買或  
租賃居家無障礙設施改善  
每3年給付 40,000 元**

一般戶部份負擔=給付額度 x30%  
中低收部份負擔=給付額度 x10%  
低收入戶由政府全額補助，免部份負擔  
超過政府補助額度，由民眾自費負擔

#### 1.服務對象：

符合長照 2.0 服務對象，且經評估確為失能者(失能等級第二級以上)，核定後始能提供服務。

#### 2.服務內容：

包含居家生活輔具購置或租賃，如助行器、拐杖、輪椅(座墊)、便盆椅、移位腰帶、居家用照顧床等；居家無障礙設施改善，如扶手、固定式斜坡道、防滑措施、拉門等。

★本補助僅限居家使用，不得使用在醫院、養護機構等。

★所申請之補助在規定最低使用年限內，不得重複申請；與身障者生活輔具項目亦不得重複補助

#### 3.服務提供單位：

服務項目	提供服務單位	單位地址	電話
輔具購買及居家無障礙環境改善	特約廠商名冊詳見「臺東縣長期照顧管理中心」網站		

#### (四) 喘息服務

**喘息服務**



**提供家庭照顧者獲得休息時間**

**依失能等級每年給付**  
**32,340~48,510 元**

一般戶部份負擔=給付額度 x16%  
中低收部份負擔=給付額度 x5%

低收入戶由政府全額補助，免部份負擔  
超過政府補助額度，由民眾自費負擔

##### 1.服務說明：

符合長照 2.0 服務對象，經評估為長照需要等級 2 至 8 級者，如其所聘外籍家庭看護工休假或因故請假無法協助照顧，即可申請喘息服務，不再受 30 天以上空窗期之限制，以紓緩照顧者長期照顧下的壓力並獲得短暫休息機會。

##### 2.服務內容：

- (1)居家喘息：安排照顧服務員至家中照顧失能者。
- (2)機構喘息：安排失能者進住適合之長期照顧機構，接受全天候的照顧。
- (3)日照喘息：安排失能者至就近的日照中心，提供白天時期的照顧服務。
- (4)小規模多機能夜間喘息：提供失能者臨時需要時，安排至就近的日照中心，提供 18 點至隔日 8 點的夜間照顧。
- (5)巷弄長照站喘息：長照需要者至巷弄長照站接受照顧，停留，服務以小時為單位。

### 3.喘息服務提供單位：

服務項目	提供服務單位	單位地址	電話	聯絡人
居家喘息	社團法人天主教愛德婦女協會	海端鄉廣原村錦屏 5-2 號	864687	王琪
	佛教慈濟醫療財團法人關山慈濟醫院	關山鎮和平路 125-5 號	814880#353	馬怡仙
	東基醫療財團法人台東基督教醫院	臺東市開封街 350 號	960888#1250	豐荏筑
	財團法人一粒麥子社會福利慈善事業基金會	臺東市寧波街 195 號	960203#6824	游景宇
	台東縣私立樂心居家長照機構	臺東市民生里徐州街 334 號 1 樓	0937-690911	卓玉婷
機構喘息	衛生福利部臺東醫院附設護理之家	臺東市五權街一號 2 樓	324112 #1210	陳美玲
	衛生福利部臺東醫院附設成功海景護理之家	臺東縣成功鎮中山東路 32 號 5 樓	854735	余秀芬
	東基醫療財團法人附設迦南護理之家	臺東市寧波街 195 號	960220 #6110	高汝梅
	臺東縣私立太麻里老人長期照顧中心(養護型)	臺東縣太麻里鄉泰和村外環路 220 號	780699 #333	簡嘉瑩
	臺東縣私立柏林老人養護中心	臺東市重慶路 831 號	339985	翁瑾諺
	臺東縣私立臺東仁愛之家	臺東市中興路 3 段 549 號	227592	莊玉琪
	臺東縣私立長青老人養護中心	臺東市鐵花路 51 號	358406、 331095	伍鐔尼
	臺東縣私立大愛老人養護中心	臺東市仁義北路 165 號	346129	陳曉芬
	臺東縣私立仁和老人養護中心	臺東縣卑南鄉利嘉村利嘉路 627 巷 31 弄 16 號	383477~8	劉和萱
	臺東縣私立利嘉老人長期照顧中心	臺東縣卑南鄉利嘉村利嘉路 627 巷 31 弄 20 號	385204	莊陳維麟
	安康護理之家	臺東市中華路 3 段 195 號	345865	林思岑
	臺東縣私立樂齡老人長期照顧中心	臺東市太原路 3 段 242 號	322655	郭懿萱
日照喘息	社團法人天主教愛德婦女協會	海端鄉廣原村錦屏 15 號	863650、 335482	鄭清玲
巷弄長照站臨托	佛教慈濟醫療財團法人關山慈濟醫院	關山鎮和平路 125-5 號	814880#311	邱思婷
小規模多機能夜間喘息	社團法人天主教愛德婦女協會	海端鄉廣原村錦屏 15 號	863650、 335482	鄭清玲

### (五) 營養餐飲服務

### 1.服務說明

長照 2.0 服務對象且失能程度 2 級以上者，本縣結合民間資源提供居家式營養餐飲服務，藉由送餐志工每日探訪及關懷老人生活狀況。經核定後，最多補助每周一至周六中餐、晚餐便當各乙只。

(一般戶僅提供獨居或與老年配偶同住之失能老人午餐或晚餐便當乙只)

### 2.服務對象

長照中低收 & 長照低收	65 歲以上失能老人 55 歲以上失能原住民 失能之身障者 50 歲以上失智症患者 僅工具性日常生活功能(IADLs)活動需協助且獨居之老人 僅工具性日常生活功能(IADLs)活動需協助之衰弱老人
一般戶	65 歲以上之獨居且失能老人 僅工具性日常生活活動功能(IADLs)失能之獨居且失能老人

### 3.收費及補助標準

服務對象社會福利別	每餐金額	補助餐數	政府補助	民眾自負額
長照低收	80 元	2 餐 (午餐及晚餐)	80 元	免費
長照中低收			72 元	8 元
一般戶 (設籍臺東縣需獨居且滿 65 歲)		1 餐 (午餐或晚餐)	48 元	32 元

#### ※獨居定義：

(1)單獨一人居住、(2)與配偶同住，但配偶同時需要他人照顧者(雙老同住或老殘同住)、(3)獨自照顧學齡前兒童或身心障礙者。以上其中一點符合為是。

※長照低收定義：領有社會救助法列冊低收入、中低收入、中低收入老人生活補助津貼(1.5 倍以下)。

※長照中低收定義：領有身心障礙生活補助津貼、社會救助法中低收入老人生活補助津貼(1.5 倍~2.5 倍)。

### 4.服務單位

提供服務單位	單位地址	電話	聯絡人
財團法人一粒麥子社會福利慈善事業基金會	臺東市寧波街 195 號	960203#6805	林宜瑩



## (六) 失智照顧服務

### A、失智症共同照護計畫

#### (a)失智共同照護中心服務對象：

- 1.疑似失智個案者。
- 2.初確診失智症第1年個案。
- 3.經診斷失智症症狀穩定者。

#### (b)失智共同照護中心服務內容：

協調個案及照顧者需要之照顧服務使用、轉介及追蹤服務情形，陪伴照顧者於失不同階段所需要之生活照顧與醫療照護之諮詢、服務、協調、轉介與追蹤。

#### (c)聯絡窗口：

- 1.臺東縣長期照顧管理中心：1966
- 2.臺東縣失智共同照護中心：

共照中心	中心位置	聯絡人	電話	傳真
臺東醫院	臺東醫院一樓	吳純慧個管師	324112#1213	340820
台東基督教醫院	台東基督教醫院	張馨文個管師	960888#1201	346150
台東馬偕醫院	台東馬偕醫院			

### B、失智社區服務據點之服務對象及內容：

#### (a)服務對象：

- 1.疑似失智症者。
- 2.經診斷並載明臨床失智症評量表(CDR)值 $\geq 0.5$ 分之極輕、輕度或中、重度失智。
- 3.經長期照顧管理中心轉介之個案。

#### (b)服務內容：

- 1.認知促進、緩和失智服務。
- 2.電話問安諮詢及轉介服務。
- 3.關懷訪視、安全看視服務。
- 4.家屬支持團體(輔導諮商)服務。
- 5.家屬照顧課程服務。

(c)承作臺東縣失智社區服務據點及服務地點：

執行單位	服務區域	聯絡窗口	據點地址	服務時間
弱勢者關懷協會	海端鄉	楊千伶 359586#102 傳真 359587	海端鄉海端村初來 8 鄰 40-5 號	星期一、二 8:00-16:00 星期三 8:00-12:00
天主教花蓮教區醫療財團法人台東聖母醫院	池上鄉	簡志龍 892490 傳真 862206	池上鄉靜安路 3 號	星期一、五 8:00-16:00 星期四 8:00-12:00
財團法人一粒麥子社會福利慈善事業基金會	關山鎮	莊綉英 339205#206 0912395870	關山鎮和平路 124-1 號	星期一至五 8:00-12:00

備註：提供鄰近服務據點資訊供參。



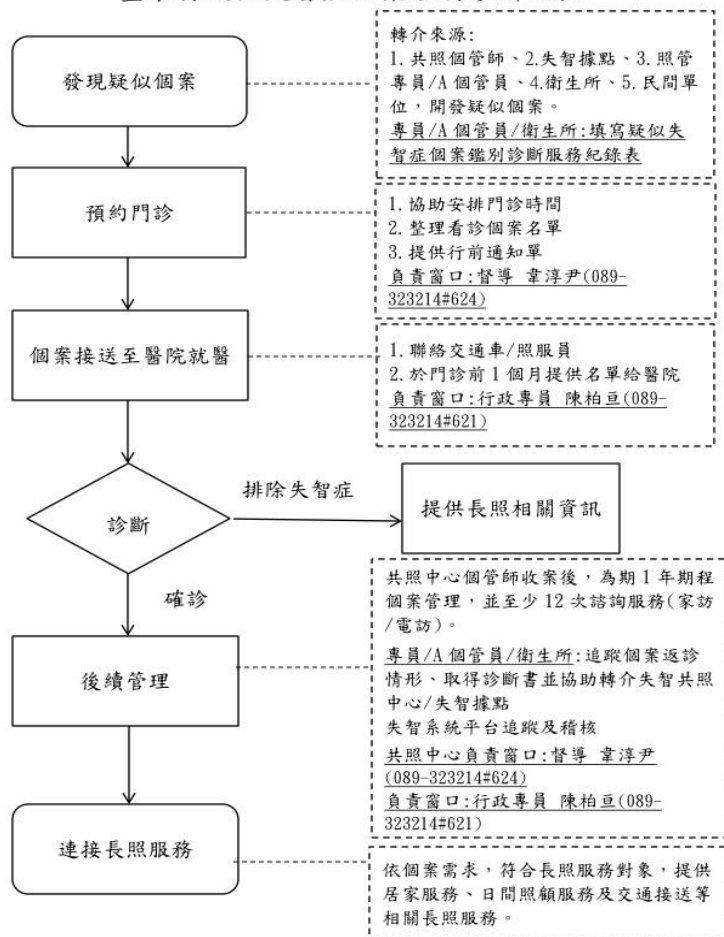
### C、疑似失智症個案確診試辦計畫

- 緣起：本縣轄內年輕人口外移，家中長者相互照顧，且偏鄉醫療資源貧乏，鑑定失智症之醫療院所皆在市中心，而本縣可進行失智症確診之醫師僅少數，加上其確診程序繁瑣，檢查及追蹤期間較為耗時。
- 目的：解決疑似失智症個案因舟車勞頓及就醫程序繁瑣的困境。
- 110 年度疑似失智個案鑑別診斷看診醫院及時間總表：

	週一	週二	週三	週五
衛生福利部 臺東醫院		上午 (身心科)	上午 (身心科)	
衛生福利部 臺東醫院成功分院		上午 (神經內科)		
臺北榮民總醫院 臺東分院	4/8/12月 下午 (身心科)			3/7/11月 上午 (身心科)
東基醫療財團法人 台東基督教醫院		下午 (身心科)	下午 (神經內科)	

- 免費交通車接送：僅提供偏遠地區之個案，分為海岸線、縱谷線及南迴線，每台車配有一名接受過訓練之照顧服務員，且可有一名家屬陪同就醫。
- 確診三階段：醫師問診—理學檢查—心理師評估及測驗。(當天完成)

臺東縣疑似失智症個案鑑別診斷流程



## (七) 家庭照顧者支持性服務

### 1.服務說明：

協助照顧者在照顧家人的同時，也關注自己的個人需求、抒解照顧壓力。

### 2.服務對象：

照顧長照十年計畫 2.0 服務對象之家庭照顧者，經高負荷家庭照顧者初篩指標符合 2 項以上，且壓力負荷量表超過 22 分者。

高負荷家庭照顧者初篩指標			
編號	指標項目	操作型定義	勾選
1	照顧者曾有自殺企圖或自殺意念	1.照顧者過去曾有自殺企圖、具體之自殺計畫或已準備好自殺工具等行為。 2.曾在言語間表達有自殺或結束自己與照顧對象生命的想法。	<input type="checkbox"/>
2	曾有家暴情事	照顧者自述是家庭暴力的施暴者或受暴者，或有暴力意念，不論有無列入正式通報紀錄。	<input type="checkbox"/>
3	沒有照顧替手	負擔每周20小時以上主要照顧工作，無其他家人、親友等可以協助。	<input type="checkbox"/>
4	需照顧兩人以上	同時須照顧兩位符合長期照顧或身心障礙條件以致生活無法自理的家人。	<input type="checkbox"/>
5	照顧者本身是病人	照顧者持有身心障礙證明、領有重大傷病卡(含癌症)、(曾)罹患骨骼系統疾病致使照顧能力受限者，或經專業人員評估有精神功能異常或障礙者。*非慢性疾病者(如高血壓/糖尿病等)	<input type="checkbox"/>
6	照顧失智者	被照顧者已經醫師確診為失智症患者。	<input type="checkbox"/>
7	高齡照顧者	照顧者的年紀大於65歲者。	<input type="checkbox"/>
8	申請政府資源但不符資格	申請政府資源，但不符合資格，如下說明： ① 經濟問題需求，申請社會救助，但不符合。 ② 申請長照服務，但因經濟或個人因素，未使用長照服務者。	<input type="checkbox"/>
9	照顧情境有改變	3個月內照顧者出現急性醫療需求或處於外籍看護工空窗期等突發性狀況，致照顧負荷增加。	<input type="checkbox"/>
10	過去無照顧經驗者	過去無照顧經驗且受傳統文化等因素影響，致出現高照顧負荷情形卻不易開口求助者，如男性照顧者。	<input type="checkbox"/>

家庭照顧者支持服務據點轉介標準，須符合下列情形之其中一項：  
 一 符合指標1、2任一項及加上3~10中任一項  
 二 符合指標3~10中任3項  
 三 其他經專業人員評估有轉介之必要情形

### 3.服務內容：

由家照據點專業人員進行需求評估，並連結以下各項支持性服務。

(1)個案管理服務。

(2)照顧技巧指導：(a)居家照顧技巧指導(b)照顧技巧訓練課程。

(3)情緒支持：(a)情緒支持與團體服務(b)心理協談(c)關懷服務。

(4)創新服務：(a)家庭照顧巡守隊(b)照顧者咖啡館/有福館。

### 4.家庭照顧者據點服務窗口：

服務單位	聯絡電話	服務區域
佛教慈濟醫療財團法人關山慈濟醫院	814880 #310	關山鎮、池上鄉、海端鄉



## (八) 居家失能個案家庭醫師照護服務

### 1.服務對象：

經照管中心評估失能等級第 2-8 級之居家個案並接受長照服務給付及支付基準之服務。

### 2.服務內容：

(1)每月：個案健康慢性疾病管理諮詢及衛教指導

(2)每 4 個月：至少 1 次醫護人員家訪。

(3)每年 2 次：醫師家訪，評估個案狀況及長照醫師照護需求，開立長期照護醫師意見書，作為長照計畫及照顧時的參考

(4)費用：免費-醫師會另外約時間訪視評估，政府支付費用，不需負擔費用。

### 3.特約單位：海端鄉衛生所。



### (九) 預防或延緩失能照顧服務

#### 1. 預防失能或延緩失能

辦理預防失能及延緩失能惡化之服務：提供肌力強化運動、生活功能重建訓練、膳食營養、口腔保健、認知促進等服務。

#### 2. 延緩失智服務

(1) 強化失智症初級預防，普及充實社區服務照顧資源：積極辦理早期介入服務方案，優化失智症社區服務據點。

(2) 為提升失智症社區服務普及性，擴增失智症長期照顧服務量能，透過發展多元照顧服務模式，以推動早期介入服務方案，滿足失智症照顧需求，減輕家庭照顧者負擔。

#### 3. 服務提供單位

##### (1) 社區關懷據點

關懷據點	據點地點	服務時間	聯絡電話
崁頂關懷站	海端鄉崁頂村 1 鄰 20 號	週一至週五 08:00-17:00	335482
廣原關懷站	海端鄉廣原村大埔 12-1 號	週一至週五 08:00-17:00	335482

##### (2) 文化健康站

文健站名稱	服務地點	服務時間	聯絡人
利稻文健站	海端鄉利稻村 1 鄰 4-2 號	週一至週五 08:00-16:00	達亥 0972-179623
加和文健站	海端鄉加拿村 加南 1 鄰 6-3 號	週一至週五 08:00-16:00	馬樂可 0928-788361
新武文健站	海端鄉海端村 新武呂 10 鄰 41 號	週一至週五 08:00-16:00	余曉倩 280329



## (十) 池上鄉多元照顧服務中心

### 1.服務說明：

提供當地居民社區化長照多元服務，具有日間照顧、居家服務、小規模多機能（夜間住宿）、共餐共食、專業服務、失智團體家屋等多元之長期照顧服務，使鄉民可以就近使用更多元的長照服務，亦可提升當地的就業機會。

### 2.地點：

池上鄉福文村文化 208-7 號。

### 2.電話：

861608。



## 參、長照資源網絡連結

### 一、臺東縣政府社會處資源網絡

單位	電話	地址	服務項目
社會福利科	340720	臺東市桂林北路 201 號	1.老人福利 2.身心障礙者福利 3.輔具服務 4.長青學苑 5.國際健康功能與身心障類分類(ICF)
社會救助科	350731	臺東市桂林北路 201 號	1.社會救助 2.急難與災害救助 3.國民年金 4.社區發展 5.志願服務 6.社工制度
社會工作及保護科	320172	臺東市桂林北路 201 號	1.家暴、性侵害防治及老人、身障保護 2.兒少保護 3.性騷擾防治 4.性剝削防制
臺東縣政府縱谷線區社會福利服務中心	814177 814782	關山鎮民權路 61 號	1.服務區域：延平鄉、鹿野鄉、關山鎮、海端鄉及池上鄉 2.服務對象：居住縱谷線之民眾 3.服務時間：週一至週五早上 8 點至下午 5 點 4.內容：脆弱家庭個案管理、團體或社區方案、及福利服務資源之發掘、整合、運用與轉介
臺東縣輔具暨生活重建中心	232263	臺東市更生路 1010 號	<b>服務對象</b> 1.領有身心障礙手冊(證明)者。 2.政府單位、身障及社福團體等相關單位轉介之個案。 3.失能者有輔具需求之個案。 <b>內容</b> 1.輔具服務 2.生活重建服務(肢障)

## 二、鄉公所

### (一) 資源連結課室

單位	姓名	聯絡電話	服務內容
社會課	劉韋呈	931019#258	老人福利資源、身心障礙福利資源
社會課	吳沐霖	931019#206	老人福利資源

### (二) 各村長/村幹事連絡資訊

村別 職稱		姓名	連絡電話	地址
加拿	村長	黃國雄	0928-441418	加拿村 8 鄰加平 44-2 號
	村幹事	田愛鳳	0910-980171	
崁頂	村長	邱守常	814323	崁頂村 3 鄰中福 65 號
	村幹事	田夢蕾	0910-980172	
海端	村長	邱春龍	0955-463625	海端村 1 鄰山平 7 號
	村幹事	謝玉君	0910-980173	
廣原	村長	余春梅	0912-781304	廣原村 4 鄰龍泉 30 號
	村幹事	潘郁心	0910-980174	
霧鹿	村長	古振英	0936-356572	霧鹿村 2 鄰霧鹿 21 號
	村幹事	余卉婷	0910-980175	
利稻	村長	古金福	0930-203972	利稻村 1 鄰文化 1-8 號
	村幹事	黃馨惠	0910-980176	

## 三、醫療資源

項次	單位	電話	地址
1	海端鄉衛生所	931391	海端村山界 29 號
2	關山慈濟醫院	814880	關山鎮和平路 125-5 號

#### 四、在地團體

類別	名稱	電話	地址	服務項目
發展協會	加拿社區發展協會	814260	加拿村加南 6-3 號	提升居民社區意識與認同感；推動社區志願服務；辦理社區守望相助
	炭頂社區發展協會	811927	炭頂村東 8-1 鄉道 20 號	
	廣原社區發展協會	0905-675130	廣原村錦屏 8 鄰 56 號	
	利稻社區發展協會	0988-847316	利稻村 1 鄰 4-2 號	
	海端社區發展協會	0905-993938	海端村 9 鄰新武呂 14-1 號	
	霧鹿社區發展協會	0984-228551	霧鹿村 3 鄰霧鹿 37 號	
基金會	博幼基金會臺東中心	930073	關山鎮德高里 32 鄰西莊 44 號	辦理課後輔導教學；培育在地輔導教學資源
	華山基金會 - 海端天使站	561096	延平鄉桃源村昇平路 8 鄰 147-1 號	為社區老人提供專業照顧，建立有尊嚴、尊重的照護模式
社會福利組織	海端鄉樂齡學習中心（生活美學協會）	0913-628936	海端鄉炭頂村 1 鄰 13-15 號	辦理以中高齡者為主之課程活動；提升中高齡者身心健康及改變增能
	海端鄉原住民族家庭服務中心（財團法人基督教芥菜種會）	348010#8203	海端村新武呂 10 鄰 45-3 號	即時就近關懷社區、給予支持，深入社區推動弱勢家庭扶助服務
輔具資源	輔具中心-海端據點	輔具中心窗口 232263	廣原村錦屏 5-2 號	輔具維修、評估、媒合等諮詢
	門諾基金會愛心輔具銀行-關山工作站	玉里分行 03-8885800	關山鎮中華路 38-2 號	輔具租借、募集捐贈、整備再生等諮詢