


喘息服務



喘息服務是為**家庭照顧者**支持性服務，個案可依需求混合搭配使用。

65歲以上
之失能老人。

50歲以上
之失能失智症患者。

喘息補助對象

居住於本縣，經由長照中心照顧管理專員親自到府評估申請服務之失能程度認定基準表，
包含：

55歲以上失之能
原住民。

失能之身心障礙者。

喘息服務項目類別

1

日間照顧中心喘息服務-全日

2

日間照顧中心喘息服務-半日

3

機構住宿式喘息服務

4

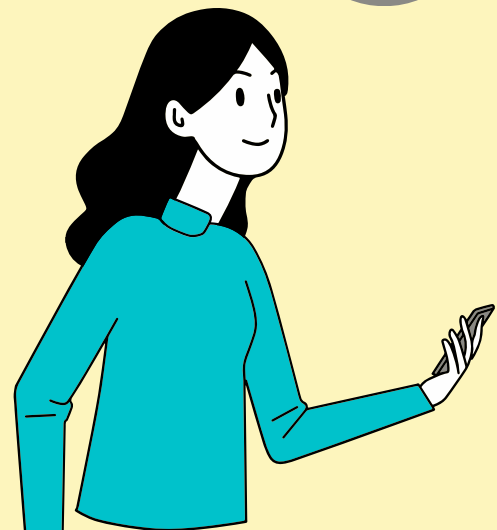
小規模多機能服務-夜間喘息

5

巷弄長照站喘息服務

6

居家喘息服務



喘息服務內容

巷弄長照站臨托 全日/半日



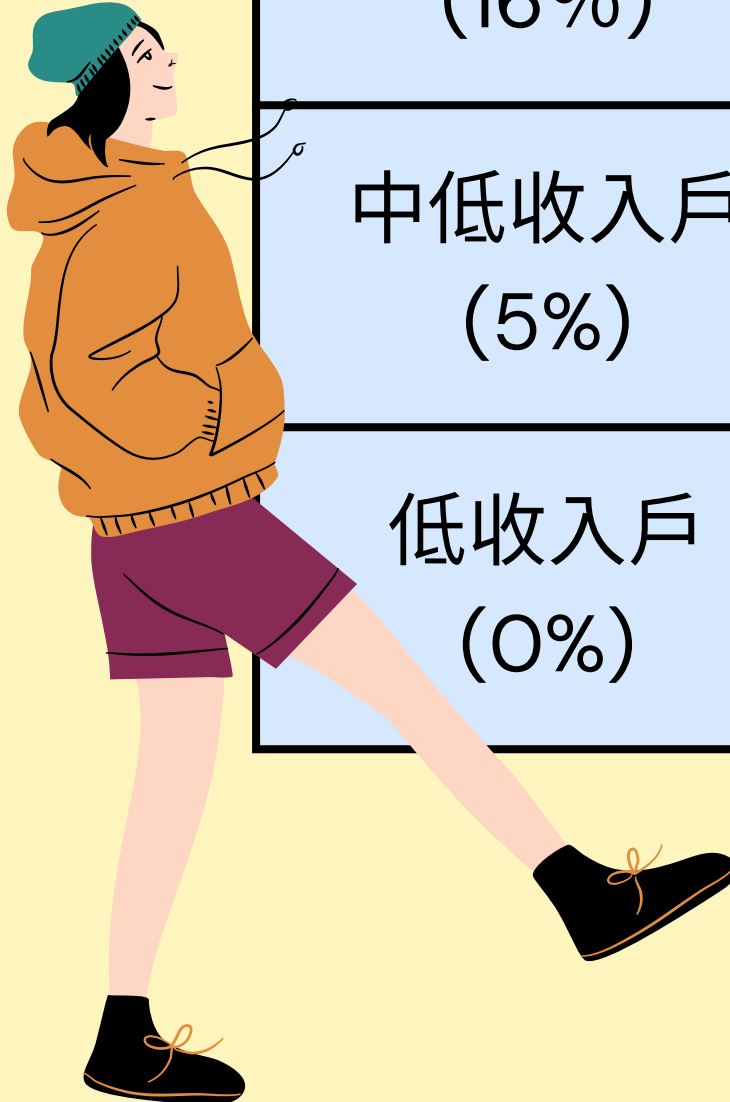
長照需要者至巷弄長照站接受照顧、停留，包含協助沐浴、進食、服藥及活動安排及相關服務等；含**交通接送**。

本組合一小時為給(支)付單位。**一小時政府補助\$205元**。

巷弄長照站喘息服務補助標準：

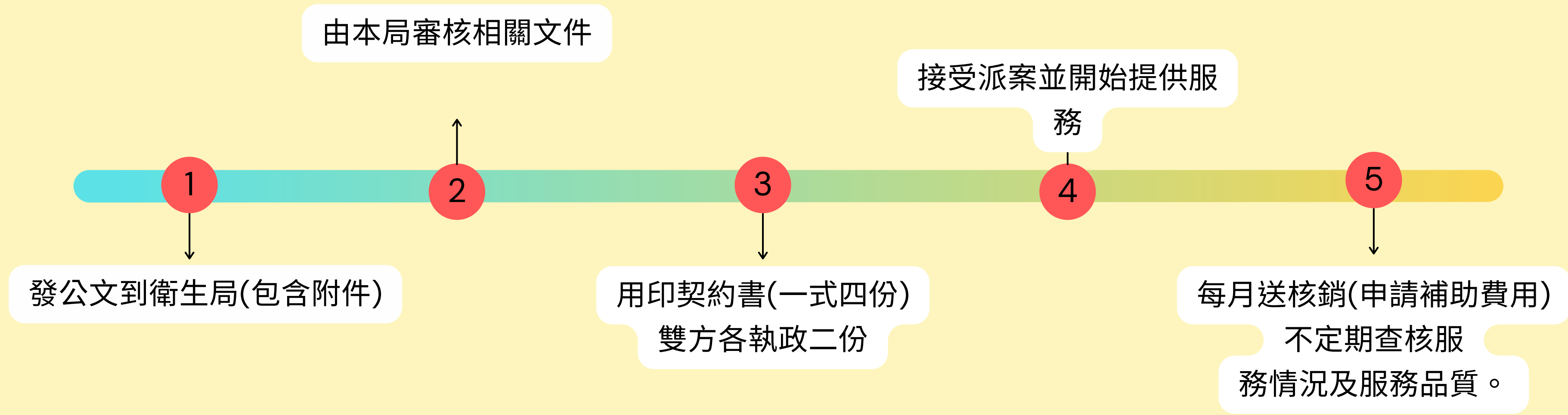
依長期照顧服務申請及給付辦法辦理。

- 1 一般戶：
政府補助84%.民眾自行負擔16%
- 2 長照中低收：家庭總收入符社會
救助法規定最低生活費用1.5倍至
2.5倍者：政府補助95%.民眾自
行負擔5%
- 3 低收入戶：家庭總收入未達社
會救助法規定最低生活費用1.5
倍者：全額補助照護費。



	政府補助	民眾自付
一般戶 (16%)	178元	27元
中低收入戶 (5%)	197元	8元
低收入戶 (0%)	205元	不用付錢

特約巷弄長照站喘息服務申請流程：



承辦人：陳聖慧
電話：089-310400分機612
相關特約及核銷疑問，歡迎來電詢問~

檢視各站點是否有量能申請特約

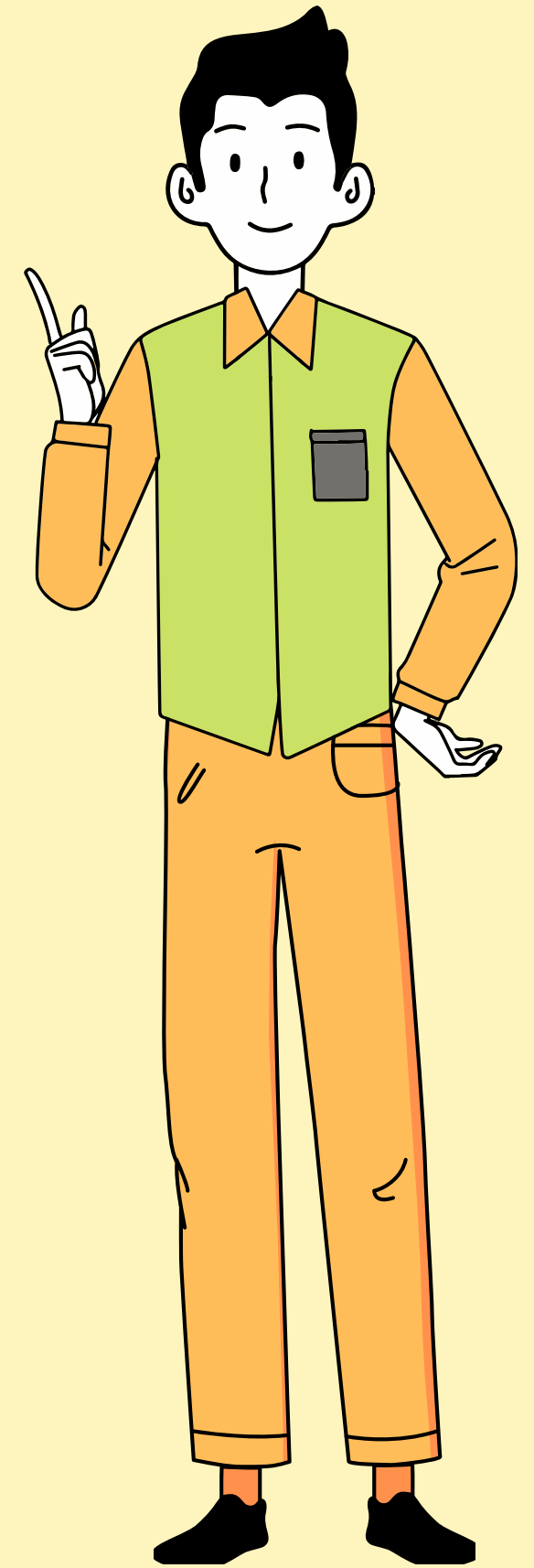
設立標準

C級單位辦理喘息服務成為C+服務據點：

1. 應配置照顧服務人員至少一名，照顧比以**1:8**計。(同一時段照顧失能、失智者,服務人數以8人為限)。

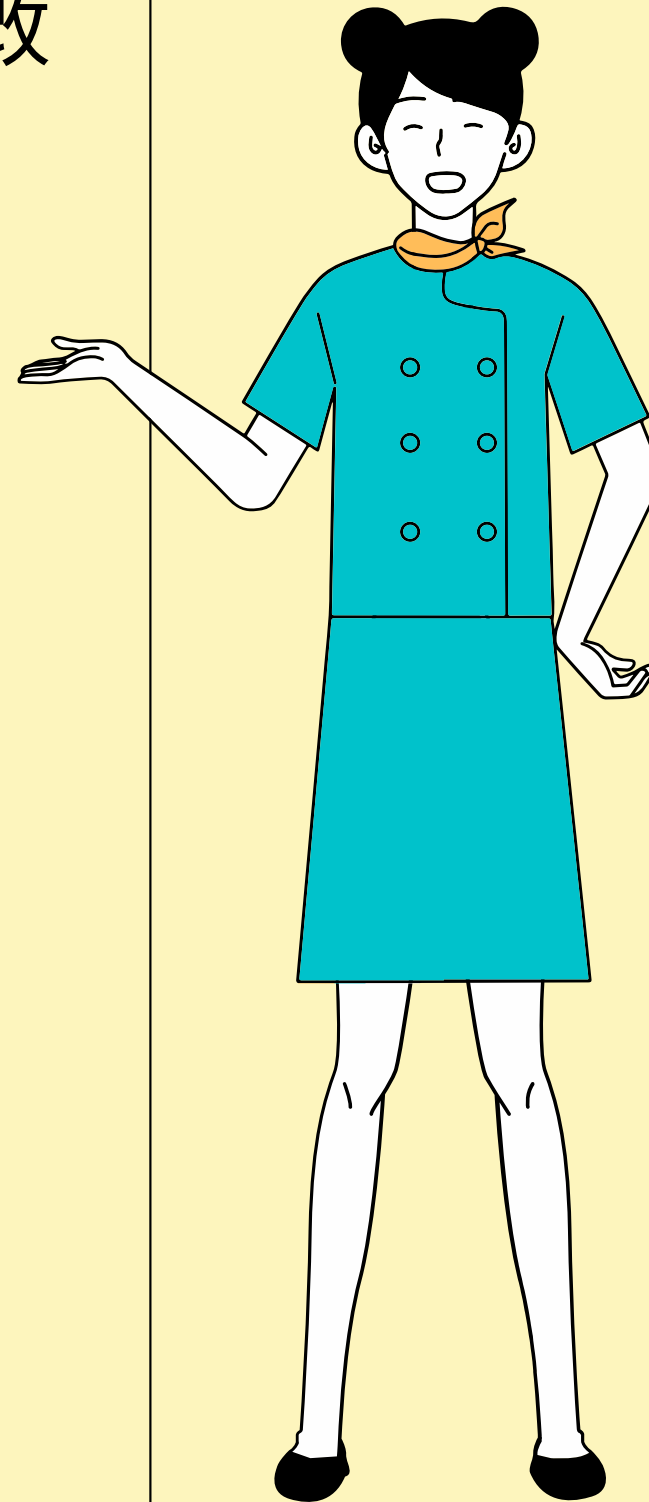
(照顧服務員從事C級巷弄長照站專業活動執行及喘息服務(臨時托顧)**須符合下列之一**：

- 領有照顧服務員訓練結業證明書。
 - 領有照顧服務員職類技術士證。
 - 高中(職)以上學校護理、照顧相關科(組)畢業)。
2. 服務對象每人應有至少3平方公尺以上活動空間。
 3. 設有無障礙出入口；不得位於地下樓層;若為2樓以上者,需備有電梯。
 4. 廁所備應有防滑措施、扶手等裝備,並保障個人隱私。
 5. 應設有簡易廚房或備餐場地。
 6. 應配置滅火器兩具以上，分別固定放置於取用方便之明顯處所；有樓層建築物者,每層應至少配置一具以上。
 7. 應裝置緊急照明設備及設置火警自動警報設備或住宅用火災警報器。
 8. 應針對服務場地投保公共意外責任險及訂定長者緊急事件處理流程。



不知道怎麼寫計畫書或是要檢送文件有甚麼？


- 不用擔心，我寫好範例提供給大家參考
- 檔案都在雲端這裡，可以下載做修改



- 雲端檔案不使用？不用擔心!!
- 加入【我要特約巷弄喘息】Line群組
- 我會協助各位填報表單的相關問題，也會把檔案丟在群組給各位參考。



Thank you!



歡迎使用
特約巷弄喘息



臺東縣衛生局長期照顧科